

# Bauhaus באוהאוס

## 1919 - 1933



בית-ספר לארכיטקטורה ואמנות.  
התבסס על רעיון שילוב כל האמנויות תחת קורת גג אחת  
בכפיפות לארכיטקטורה וקיום דיאלוג מתמיד בין כל  
תחומי העיצוב, האמנויות והמלאכות.

התקיים בווימאר 1919 – 1925

בדסאו 1926 – 1931

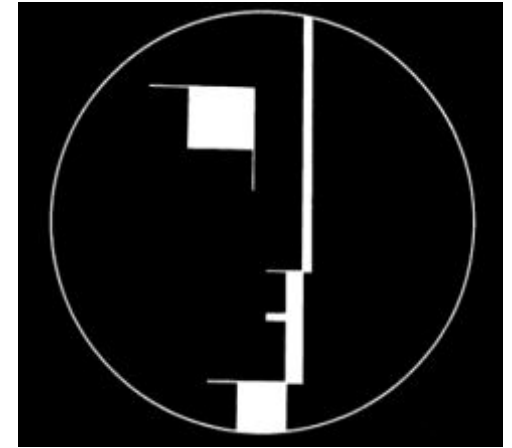
בברלין 1932 - 1933

- בניין הבאואהאוס הוא ציון דרך בהיסטוריה של הארכיטקטורה, למרות שהיה פרויקט מוקדם של ארכיטקט. וכן מתאר בסיסי וקונספט כשל פ.ל.ר.
- המבנה נשען של 3 כנפיים או גשרים, ביה"ס והסדנאות קשורים באמצעות גשר דו קומתי, שמותח את הנגישות מהכביש מדסאו. האדמיניסטרציה מוקמה בקומה התחתונה של הגשר, והקומה העליונה שימשה כמשרד פרטי של 2 ארכיטקטים, גרופיוס ומאייר, שיכלו להדמות לקפטן על גשר הפיקוד בהתאם למיקום. המגורים ובניין ביה"ס קשורים באמצעות כנף שבו ממוקמים אולם וחדר-אוכל וביניהם במה.
- המבנה הבסיסי של הבאואהאוס מורכב בבהירות שיטתית של חיבור הכנפיים, שמתכתב עם
- ההפעלה השיטתית של ביה"ס. המבנה הטכני של הבניין מציג את החידושים של הזמן, השלד מבטון מזוין. השטח הכללי 32.450 מ"ר בעלות כוללת של 902.500 מארק.
- הישג כלכלי כזה היה אפשרי הודות לאסיסטנטים של הבאואהאוס, למורים ולסטודנטים, שבאותו זמן ראו זאת כאמצעי חינוכי.
- דבריו של גרופיוס על הבניין:
- אחד ההישגים הגדולים של טכניקת הקונסטרוקציה, היא ביטול ההפרדה של הקיר. במקום ליצור את הקיר כאלמנט של הפרדה, הפכנו אותו למרכיב של תמיכה, כמו בבית לבנים. החלל החדש שלנו חוסך עבודות קונסטרוקציה באמצעות פלדה ובטון. באופן שיטתי בטון ופלדה, יפים יותר ופוחחים את הקיר ומאפשרים חלונות רחבים יותר ומראה אופקי המחולק על ידי מחיצות פלדה אנכיות, אופייני לארכיטקטורה החדשה. ובאופן ישיר, העדפה של הריק על המוצק, הזכוכית מקבלת חלק חשוב במבנה. 1. המבנה הופך מואר יותר. 2. השימוש המועט בעץ הופך את המבנה לחסין יותר מפני אש. 3. הגג השטוח יכול לשמש פונקציה של מגרש באוויר הפתוח או גן משחקי ילדים. 4. מבנה פשוט יותר מאפשר תוספות עתידיות של כנפיים נוספות. 5. שמירה על חזית מינימליסטית חסכונית יותר באחזקה ודורשת פחות תיקונים. 6. מערכת ביוב תלויה - נגישה, שתאפשר תיקון ללא הסבת נזק למבנה.
- 6. הגג השטוח יהפוך בעיר העתיד לגן.

# Bauhaus logo



**באוהאוס**  
**1919 - 1933**



בי"ס לארכיטקטורה ואמנות שהתבסס על רעיון של שילוב כל האומנויות תחת קורת גג אחת בהנהגת הארכיטקטורה וקיום דיאלוג מתמיד בין כל תחומי העיצוב, האמנויות, והמלאכות.

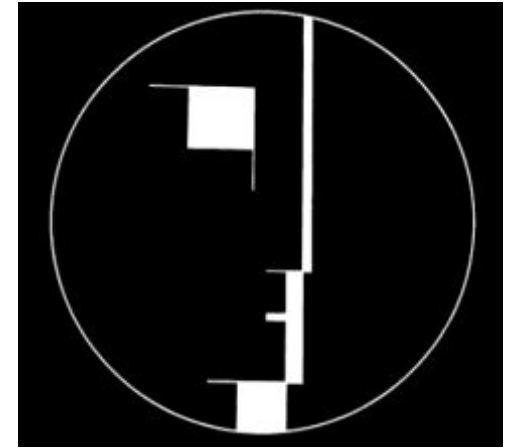
**התקיים: בויימאר 1919-1925**

**דסאו 1926 - 1931**

**ברלין 1932 - 1933**



# Bauhaus logo



## בניין ביה"ס באוהאוס ומנהליו



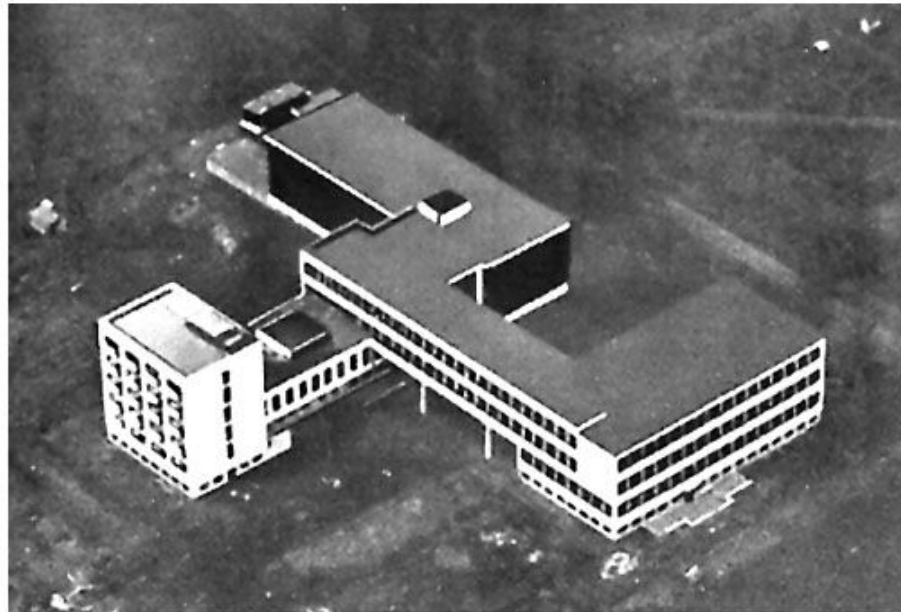
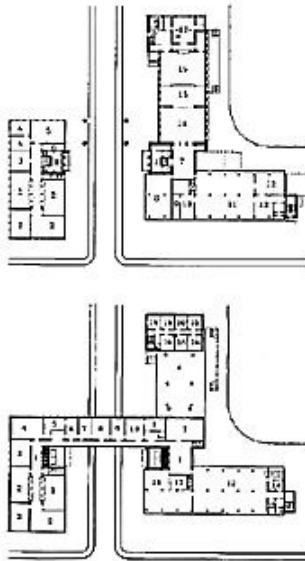
**Walter Gropius**  
founder and director of the  
Bauhaus 1919 - 1928



**Hannes Meyer**  
Director of the  
Bauhaus 1928-1930



**Mies van der Rohe**  
Director of the Bauhaus  
1930 - 1933

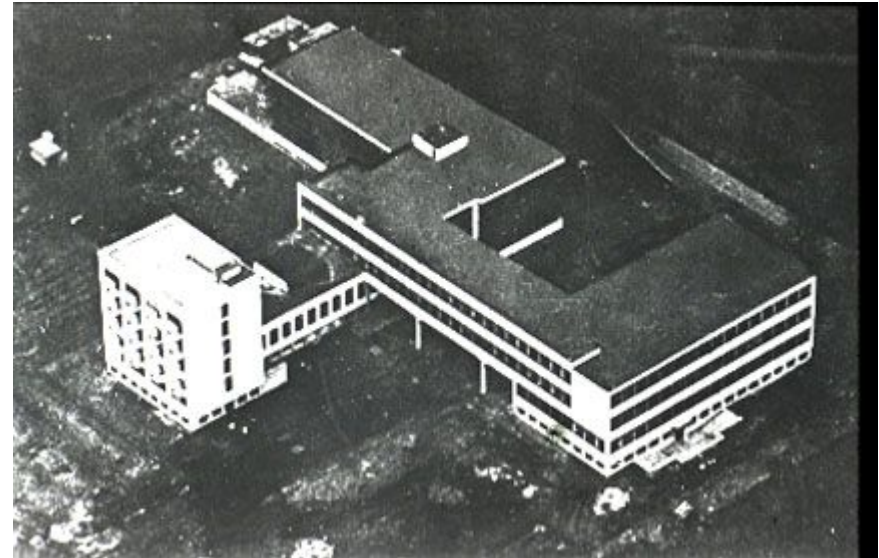


בניין בי"ס באוהאוס בדסאו – תכנון וולטר גרופיוס 1923





*In the stairwell of  
Walter Gropius's  
Dessau  
Bauhaus, by  
contrast, the  
window is a  
mask that unifies  
the elements and  
levels of the  
.building*

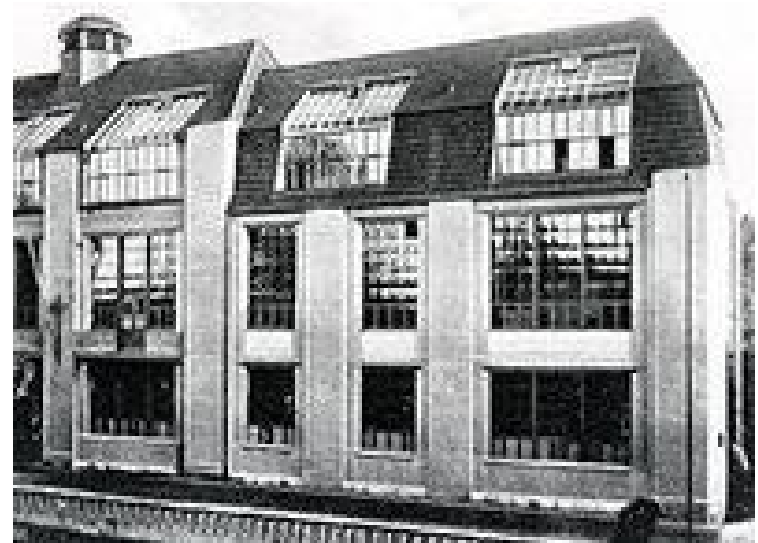


**Bauhaus, Dessau**  
**Architect: Walter Gropius 1923**



**Main Building of the Bauhaus University Weimar**

*The Weimar  
Bauhaus,  
designed by  
Henry Van de  
Velde, is a  
tectonic  
expression of  
load bearing  
walls  
interrupted by  
window screen*



**.Das «Staatliche Bauhaus Weimar» um 1920**



Gropius



Itten



Klee



Kandinsky



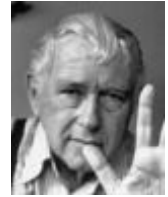
Albers



Moholy-Nagy



Mies



Breuer



# DAS BAUHAUS

from left: Walter Gropius, Johannes Itten, Paul Klee, Vassily Kandinsky, Josef Albers, Laszlo Moholy-Nagy, Mies Vander Rohe,

Oskar Schlemmer Lyonel Feininger joined later

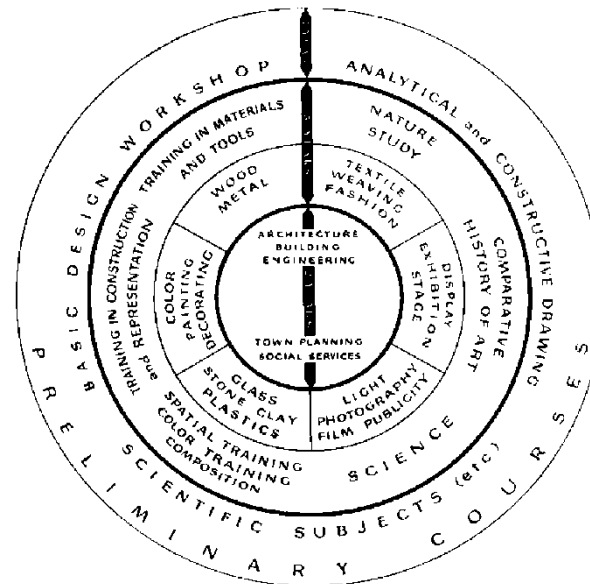
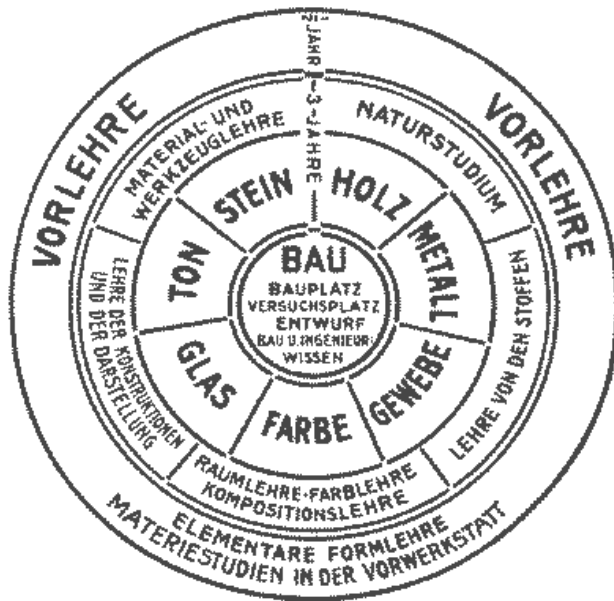
# תוכנית הלימודים בבאוהאוס:

**קורס מקדים:** מדעים, סדנאות עיצוב בסיסי, שרטוט וקונסטרוקציה.

**שלב 1:** מדעים, טבע, הסטוריה השוואתית של האמנות /  
חומרים וכלים, אימון מיוחד בצבע וקומפוזיציה, אימון בבניה ובתצוגה.

**שלב 2:** סדנאות: טקסטיל ואופנה, עיצוב תערוכות ובימה, אור צילום ופרסום /  
עץ ומתכת, ציור ודקורציה, זכוכית, אבן, חומר ופולסטיק.

**שלב 3:** ארכיטקטורה והנדסת בניין / בניין ערים ושרותים חברתיים







Gropius House, Lincoln MA, 1938

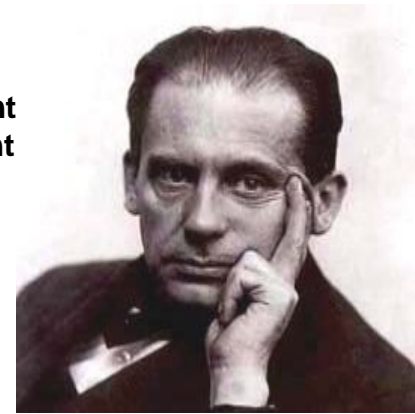
## Walter Gropius Architekt

Berlin 1883 Boston 1969

Founded the Bauhaus, one of the most influential architecture and design schools of the 20<sup>th</sup> cent



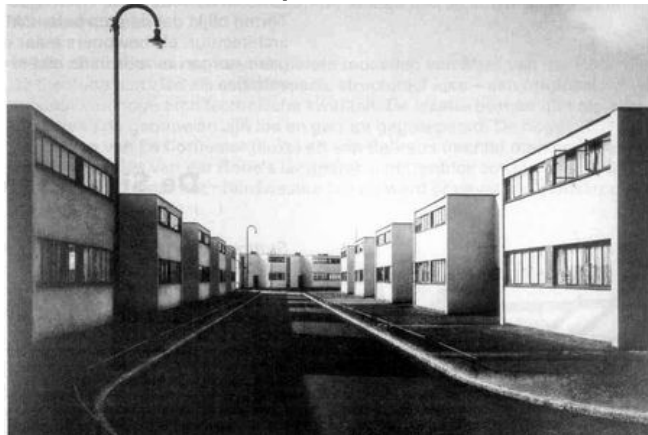
Monument to the March Dead (1920) in Weimar, Germany.



Walter Gropius 1883 - 1969



Walter Gropius – Bauhaus Dessau



Straat in Dessau-Törten, 1926-28



Sofa Walter Gropius Weimar



Faguswerk Alfeld Gropius und Meyer, 1909



## Walter Gropius



internal design 1923

## Rosenthal - TAC 02 serviceae





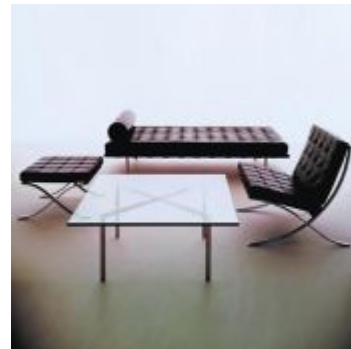
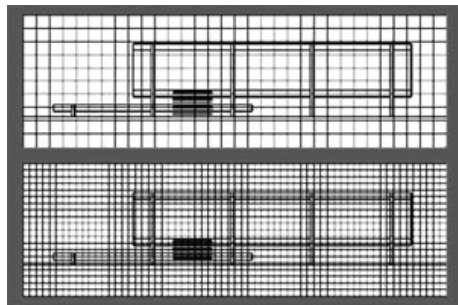
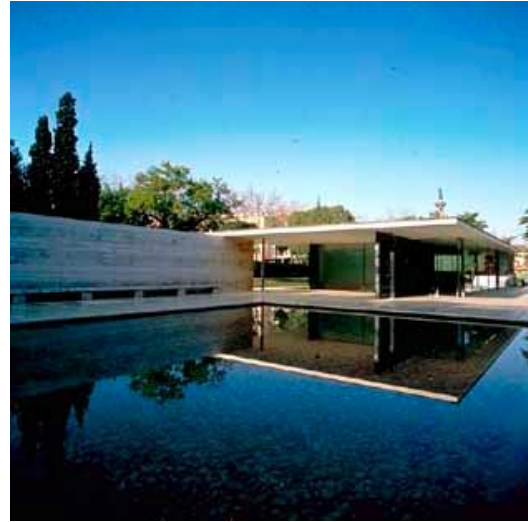
# Ludwig Mies van der Rohe

Germany Aachen 1886 - U.S. Illinois 1969

**bauhaus director 1930-33**



**Wohnblock 1926  
Weißenhofsiedlung Stuttgart**



**mies 1955**



**Farnsworth House 1951**

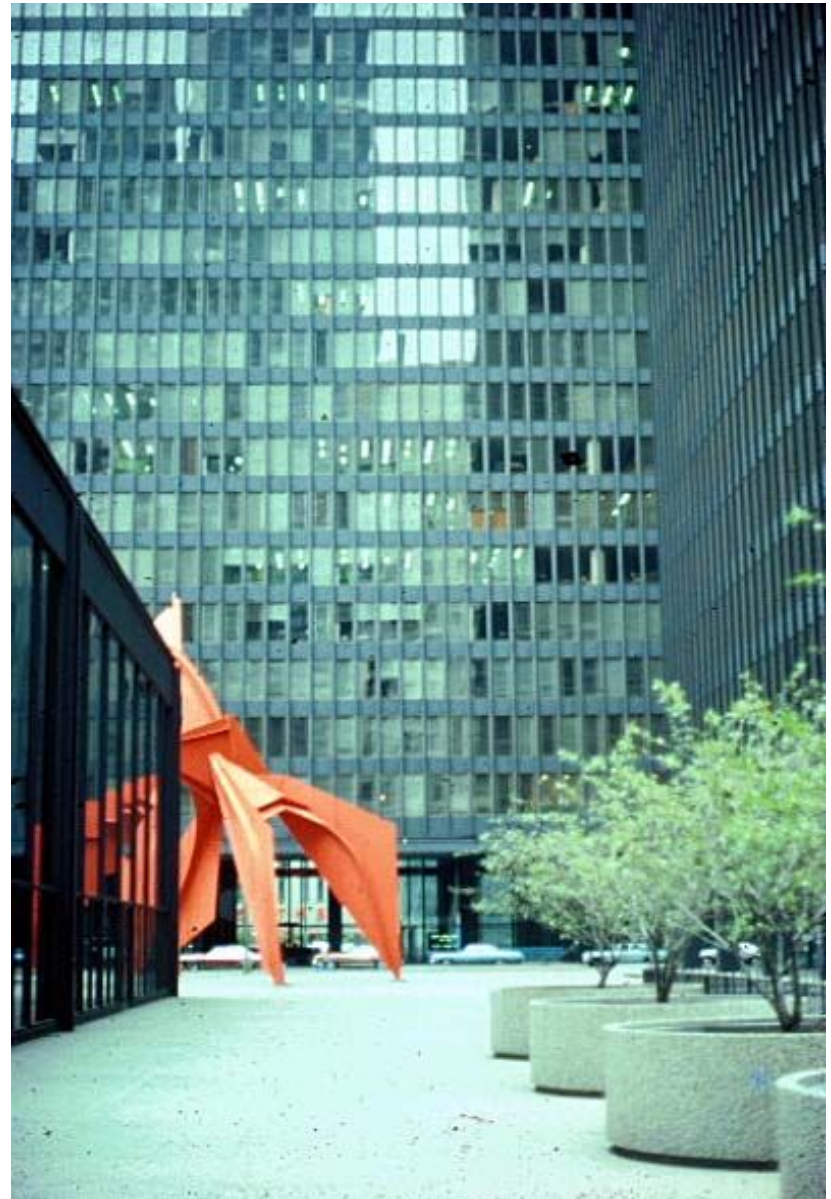
**Barcelona Collection**

**Seagram NY**





**Crown Hall, Illinois Institute of Technology  
, Chicago, IL (1950-56), Ludwig Mies van der Rohe**



**:Federal Center, Chicago IL (1959-74), Post Office  
Mies van der Rohe**



# Bauhaus

# Ch o o

# 1919 | 1933



146x97 cm Oliemaleri



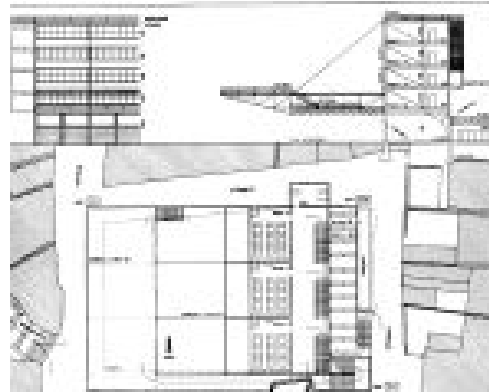
Title Nymphaeas  
Work#: HMPM-01  
Collage and acrylic on canvas  
146x162 cm

## Hannes Meyer 1889 -1954

bauhaus director 1928–30.



Hannes Meyer •  
1954 - 1889



1926 wettbewerbsentwurf



Switzerland ,Siedlung, MuttENZ  
Hannes Meyer 1919 Early modern Style



# Hannes Meyer 1889 -1954

bauhaus director 1928-30



residential complex Dessau - Törten 1930



residential complex Dessau – Törten 1996



1939 - 1938 children's home



1928-30 Bundesschule Bernau H. Meyer, H. Wittwer

**Wassily Kandinsky**  
1866 Moskau - 1944 Paris

Bauhaus teacher 1922-1933



Church in Marnau 1910



Blue Mountain, 1908-09

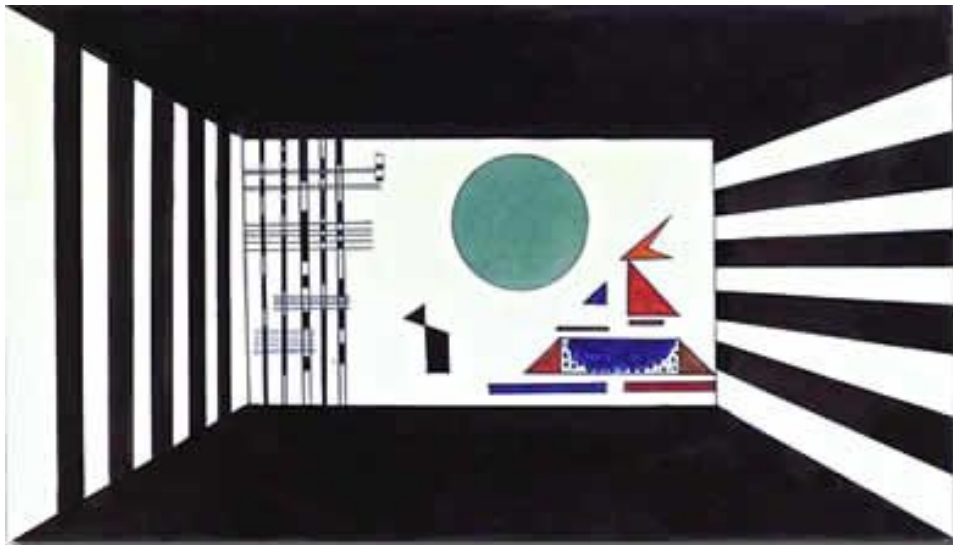


Lyrisches (Lyrical), 1911



Almanach Der Blaue Reiter

.Picture II, Gnomus Tempera, watercolor and ink on paper  
Stage set for Mussorgsky's Pictures at an Exhibition in Friedrich  
Theater, Dessau. 1928



1925  
Jaune-  
Rouge-Bleu



*Around the  
Circle*  
1940  
Oil and enamel  
on canvas. 96.8  
x 146 cm



**Wassily Kandinsky**  
**1866 Moskau - 1944 Paris**

**Bauhaus teacher 1922-1933**



***Black Lines* 1913**  
**Oil on canvas, 51 x 51 5/8 inches**



***Landscape with Red Spots, No. 2***  
**Oil on canvas, 117.5 x 140 cm 1913**



# Johannes Itten 1888 – 1967

Johannes Itten was a Swiss painter, teacher, designer.  
From 1919-1922, Itten taught at the Bauhaus



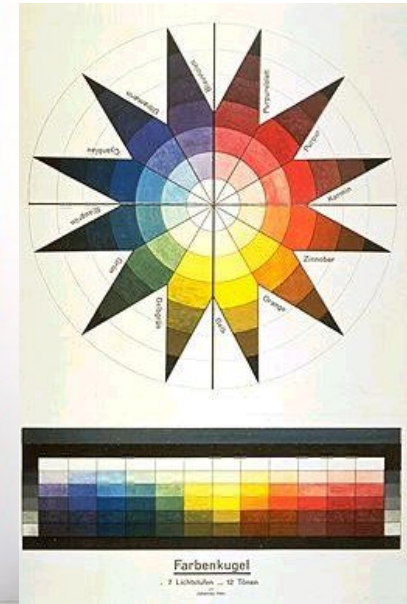
Die Begegnung, 1916



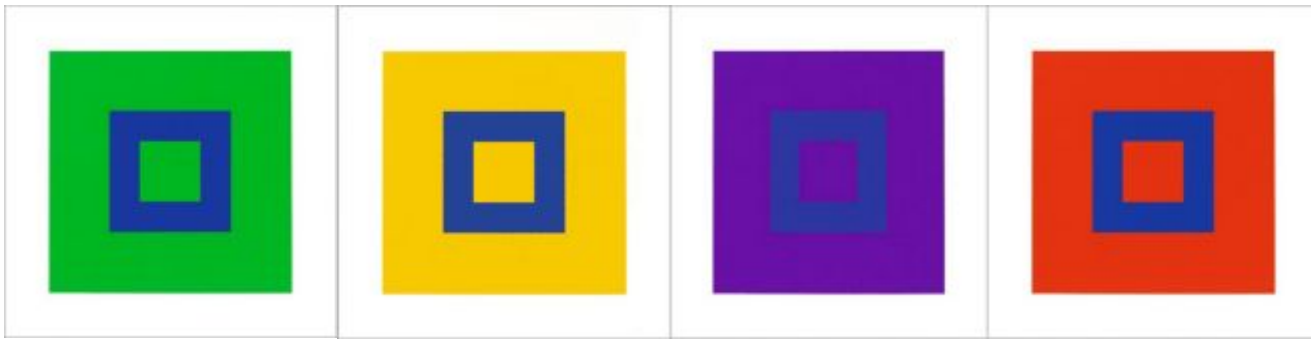
Johannes Itten :  
les 4 saisons •



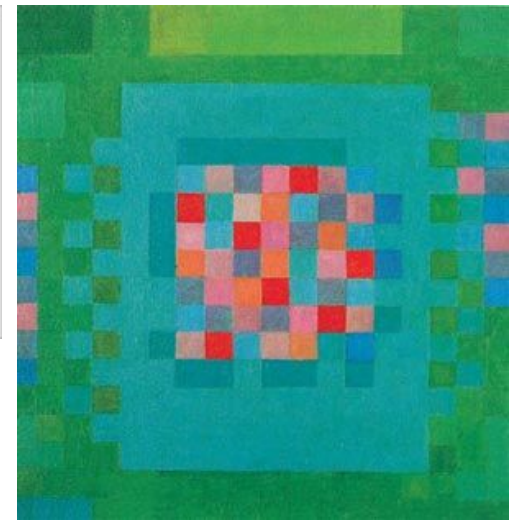
Vogelthema•



Litografia. 18 colores .1921  
. 47 x 32 cm. BHA.



The Art of Color  
Silkscreen 60x60 cm



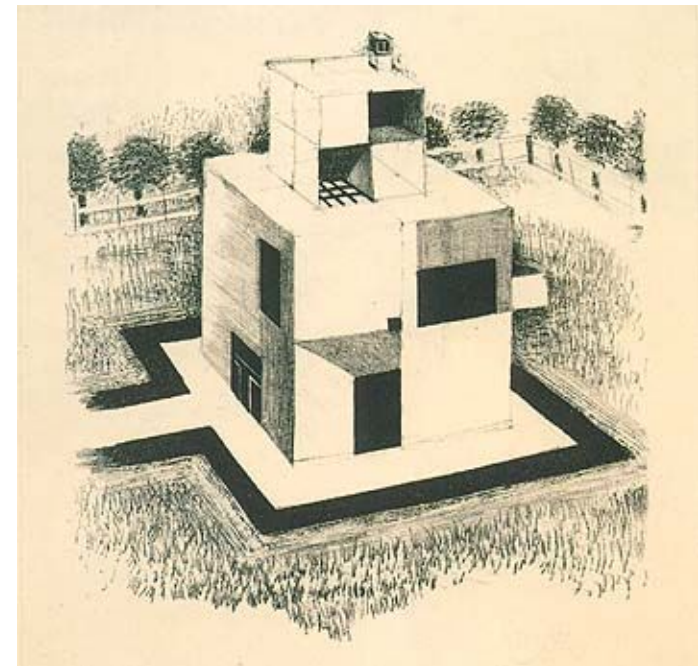
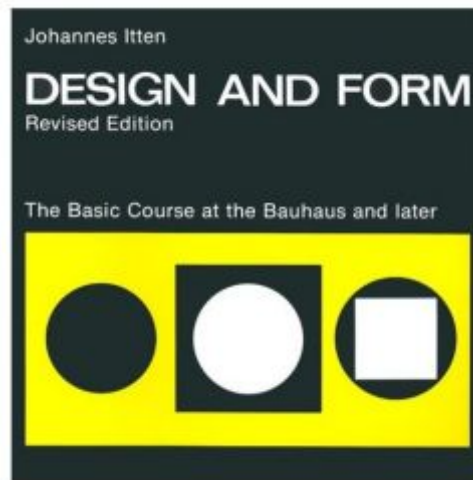
Happy Island oil on canvas 1965 75x71 cm



Johannes Itten  
The Art of Color



Horizontal/Vertikal, 1915 by Johannes Itten



House of the White Man (Bauhaus),  
Johannes Itten, 1920





The Paul Klee Centre in Bern, opened in June 2005

Paul Klee 1879 - 1940



Zentrum Paul Klee  
Bern





1932. *Mask of Fear*  
.Oil on burlap, 100.4 x 57.1 cm .



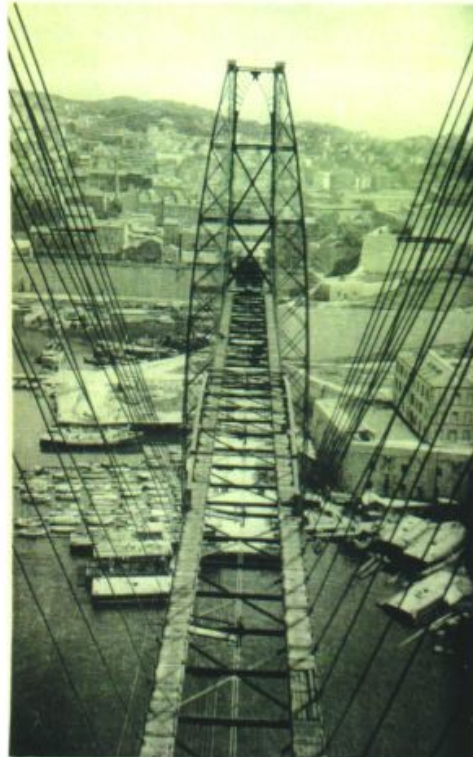
1923 ,*Ventriloquist and Crier in the Moor*  
Watercolor and transferred printing ink on  
paper, bordered with ink; 38.7 x 27.9 cm



1939 *Angel Applican*  
Gouache, ink, and pencil on paper  
48.9 x 34 cm



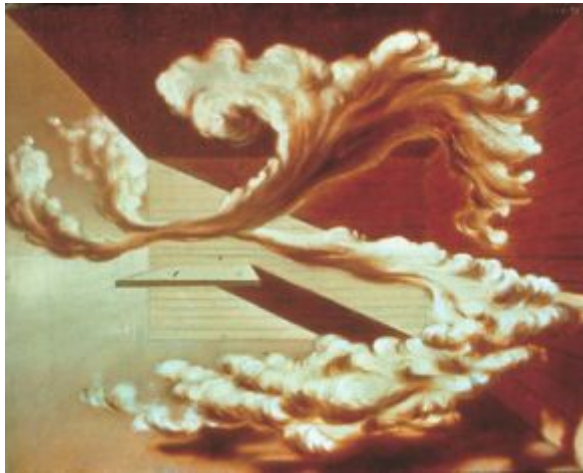
**Herbert Bayer 1900-1985 Austria - USA**  
born in Austria, was a Bauhaus member from 1921-1928.  
From 1925 on he headed the workshop for "Printing and Advertising".  
In 1938 he immigrated to New York.



# Herbert Bayer 1900 - 1985



five 1922  
.21x 17 in Gouache, Ink and Collage



Descending Clouds 1939  
16 x 20 in Oil on Canvas



Smoking Knight, 1930  
Vintage Silver Print 11 3/4 x 7 1/2 in



Dunstlöcher Grau 1936  
14 1/8 x 18 1/4 in Gouache on Paper



Knight with Flower, 1930  
Silver Print 10 7/8 x 13 7/8 in



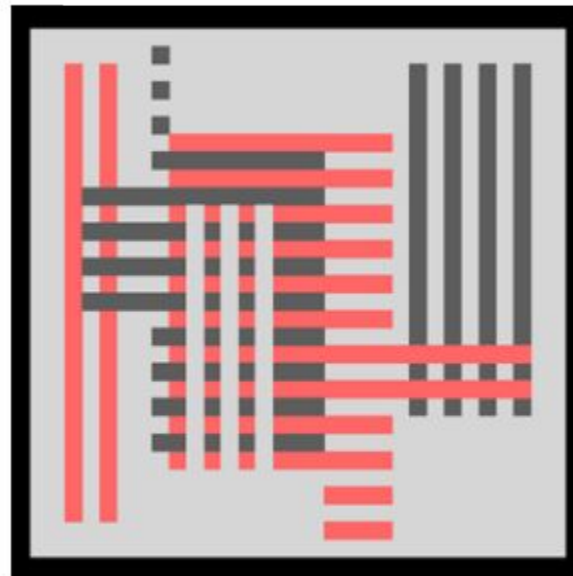
Einsamer Großstädtler 1932  
Silver Print 14 x 11 in



**Josef Albers**  
Germany 1888 - Us 1976

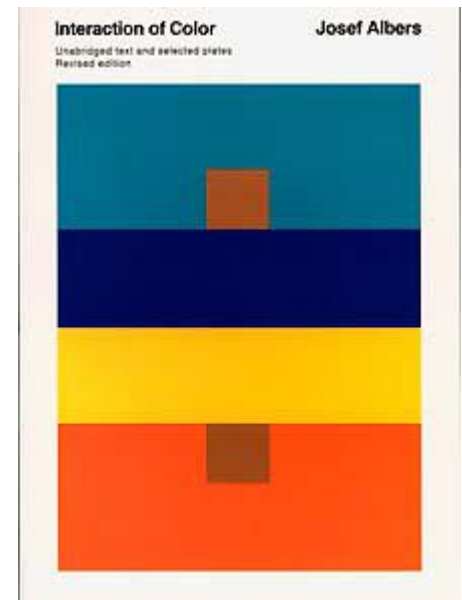


**Josef Albers was an influential teacher, writer, painter, and color theorist**  
From 1925-1933, Albers taught at the Bauhaus  
at 1950 He joined the Yale University faculty as Chairman of the Department of Design



**Introduction to AutoLisp**  
1926 , [Bundled](#) ,Josef Albers

**Josef Albers**  
1963 , *Interaction of Color*  
Yale University Press©







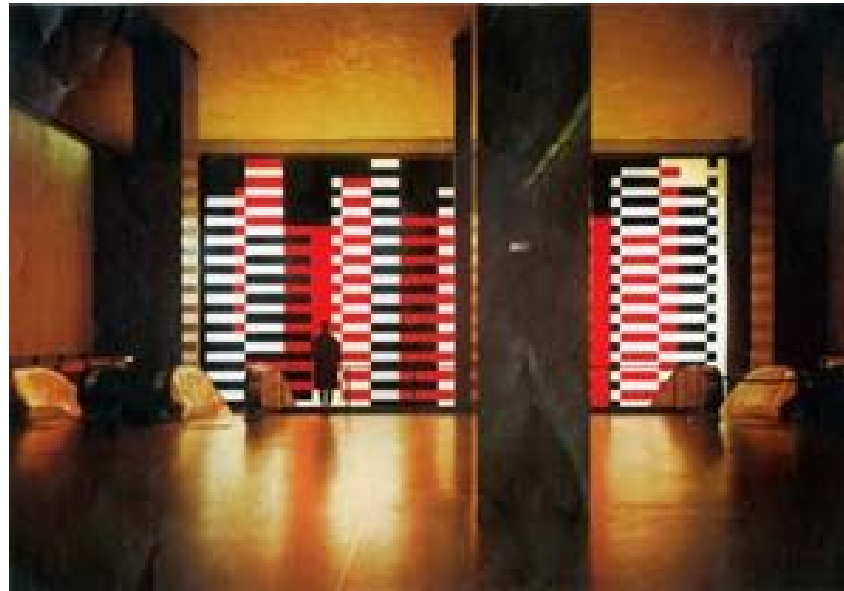
Albers, Set of Four Stacking Tables  
c. 1927



Josef Albers, *Armchair*, 1927  
Laminated beechwood, tubular steel, and fabric  
upholstery 72.4 x 58.4 x 72.4 cm



1928, *Armchair*, Josef Albers  
Walnut & Maple veneer with fabric 74 x  
61.5 x 67.4 cm



*Manhattan 1963* Formica, 28 x 55 feet  
Lobby of the Pan-Am Building, New York City

# Marcel Breuer

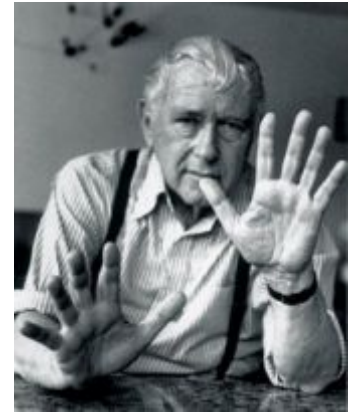
1902 Hungary - 1981 New York USA



the Whitney Museum



Unesco Headquarters in Paris



# Marcel Breuer

## Furniture designe



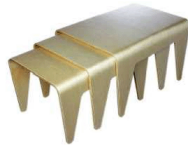
laccio table 1928



Wassily Chair 1925



Nesting Tables (3) 1936



Side Table 1940



Armchair 1928



Table 1925-6



Desk 1930



Folding Chair 1927



Tea cart 1932

Typist's Desk 1928



Desk c. 1928



lounge chair 1932

Shelf Bookcase 1930

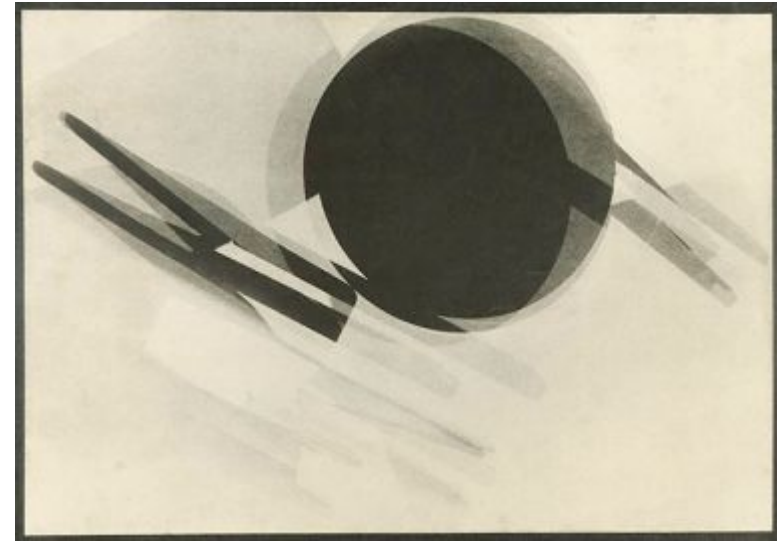






**Maria Werefkin,  
1929 Ascona Negative Photo**

**Laszlo Moholy-Nagy  
American b. Hungary  
1895-1946**



**negative print about 1928**

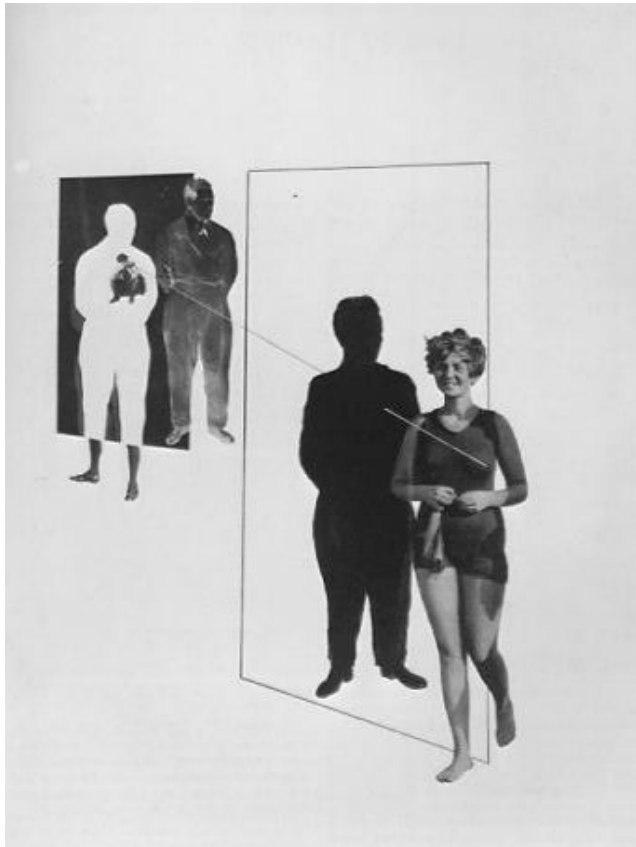


**Study with pins and  
1937-38 ribbons  
color print,  
assembly (Vivex)  
process  
34.9 x 26.5 cm**



**1925 *Photogram*  
Gelatin-silver print  
photogram 25.4 x 20.3 cm**

**Laszlo Moholy-Nagy**  
**American b. Hungary 1895-1946**



**Jealousy 1927**  
**Laszlo Moholy-nagy**



**Chairs at Margate, 1935**



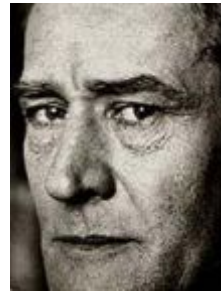
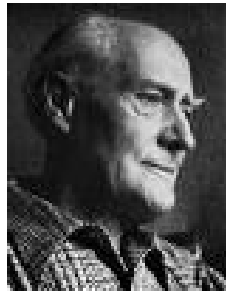
**1926 Sailing**  
**.gelatin silver print 47.2x27.2 cm**



**Stairway in the Bexhill Seaside Pavillion**  
**50.5x40.3 cm 1936**



**Lyonel Feininger.**  
**American 1871-1956**



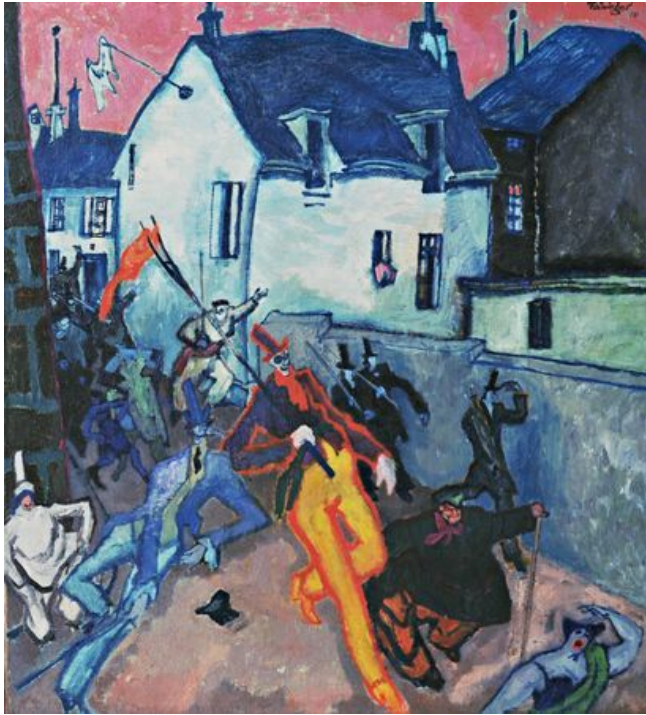
LYONEL FEININGER - Lady in Mauve



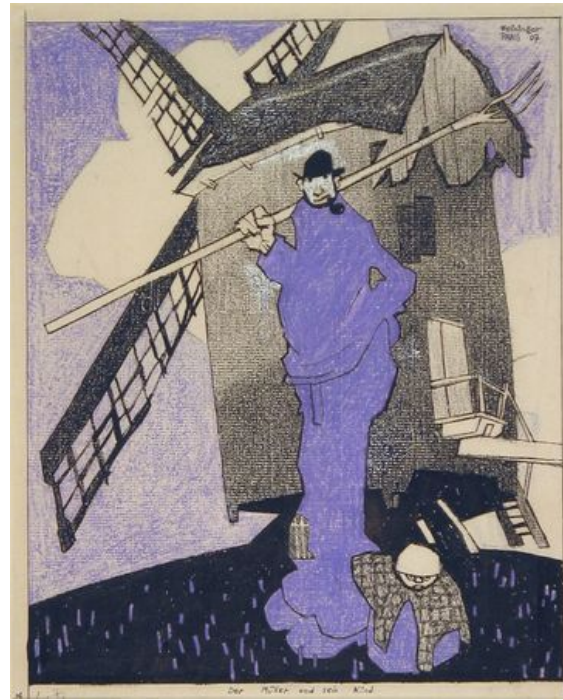
1912 *The Bicycle Race*  
National Gallery of Art 80x100 cm Washington D.C., USA



1913 *Bridge I*  
Oil on canvas, 39 1/2 x 47 1/2



**.1910 .Uprising**  
Oil on canvas 104.4 x 95.4 cm



**1907 .The Miller and His Child**  
Charcoal, chalk and ink on paper .  
28.5 x 23.2 cm

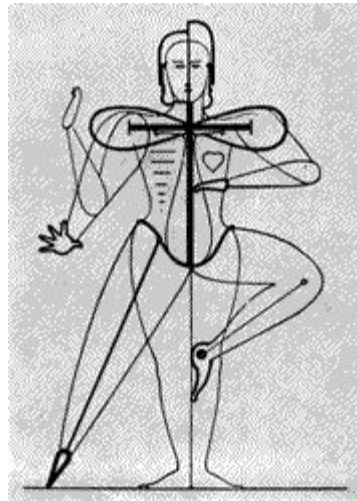
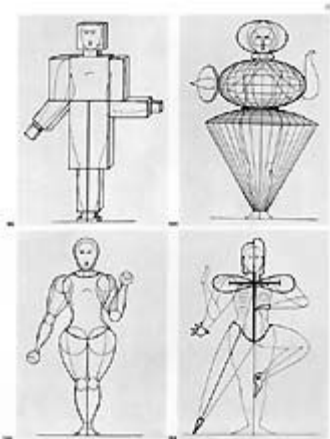


**1919 .Cathedral**  
Woodcut 30.5 x 19.0 cm .



# Oskar Schlemmer

## German, 1888-1943



example of the geometrical concept  
of the human body as employed by  
Oskar Schlemmer



Abstract Figure, Sculpture in the Round  
edition of 1962 original 1921-23  
Nickled bronze, 104 x 65.4 x 20 cm

**:Oskar Schlemmer**

**Figurinen 'Goldkugel' und 'Taucher', 'Der Abstrakte' aus dem 'Triadischen Ballett' (Erstaufführung Landestheater Stuttgart 1922), Stuttgart, Staatsgalerie**



Oskar Schlemmer's  
Diver from Triadic  
Ballet (1922)

