

אלכסנדר ארכיפנקו  
Alexander Archipenko  
1887 קייב - 1964 ניו-יורק



פסל אמריקאי, ממוצא אוקראיני. יצירתו של ארכיפנקו שואבת מן הפיסול של תחילת המאה ה-20, בעיקר מן הקוביזם של פאבלו פיקאסו. ברבות מעבודותיו מופיעה דמות נשית אשר מבוטאת באמצעות צורות כלליות קוביסטיות.

הדמויות של ארכיפנקו עם זאת, אינן מאבדות את הזהות האנושית והנשית שלהן, לעומת יצירות קוביסטיות אחרות. נולד בקייב וקיבל שם חינוך אומנותי, עבר למוסקבה וב-1909 הגיע לפאריס ב-1923 היגר לארה"ב שם חי ויצר עד מותו.



**1909 ,Suzanne**

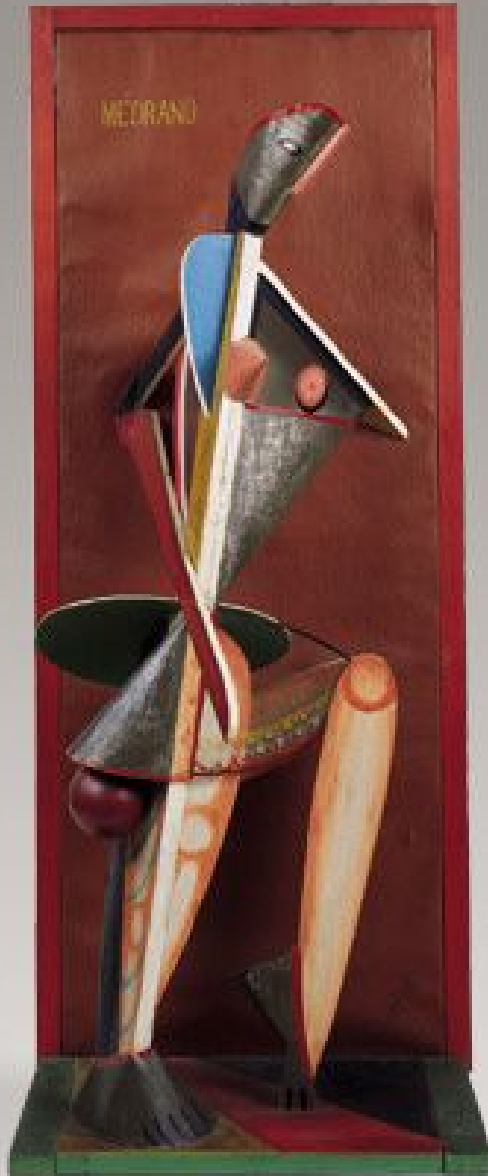
**Alexander Archipenko**  
**Russian/American, 1887-1964**  
**Limestone**  
**39.0 x 25.4 x 21.9 cm**  
**Norton Simon Museum**



**Alexander Archipenko**  
**Sorrow, 1909**  
**Painted wood**  
**22.6 X 6.3 X 3.7 CM.**



**Alexander Archipenko**  
***Madonna of the Rocks* 1912**  
**Painted plaster, 53.2 x 32.8 x 35.3 cm.**  
**Gift of Frances Archipenko**  
**Moma N.Y**



Alexander Archipenko  
*Médrano II* 1913-14  
Painted tin, wood, glass, and painted oilcloth, .  
126.6 x 51.5 x 31.7 cm).  
Solomon R. Guggenheim Museum, New York



Alexander Archipenko  
*Carrousel Pierrot* 1913  
Painted plaster, 61 x 48.6 x 34 cm. .  
Solomon R. Guggenheim Museum, New York



**Alexander Archipenko**  
Oil on canvas **Seated Nude**, (CA. 1919-1920)  
32.3 X 25.1 cm



Сивенскому  
от  
АЛЕКСАНДРА  
8.1920. Париж.

**Archipenko Composition, 1920**  
**Gouache, watercolor, and pencil on**  
**paper**  
**31.4 X 24.0 CM**  
**Gift of Joseph H. Hirshhorn, 1972**





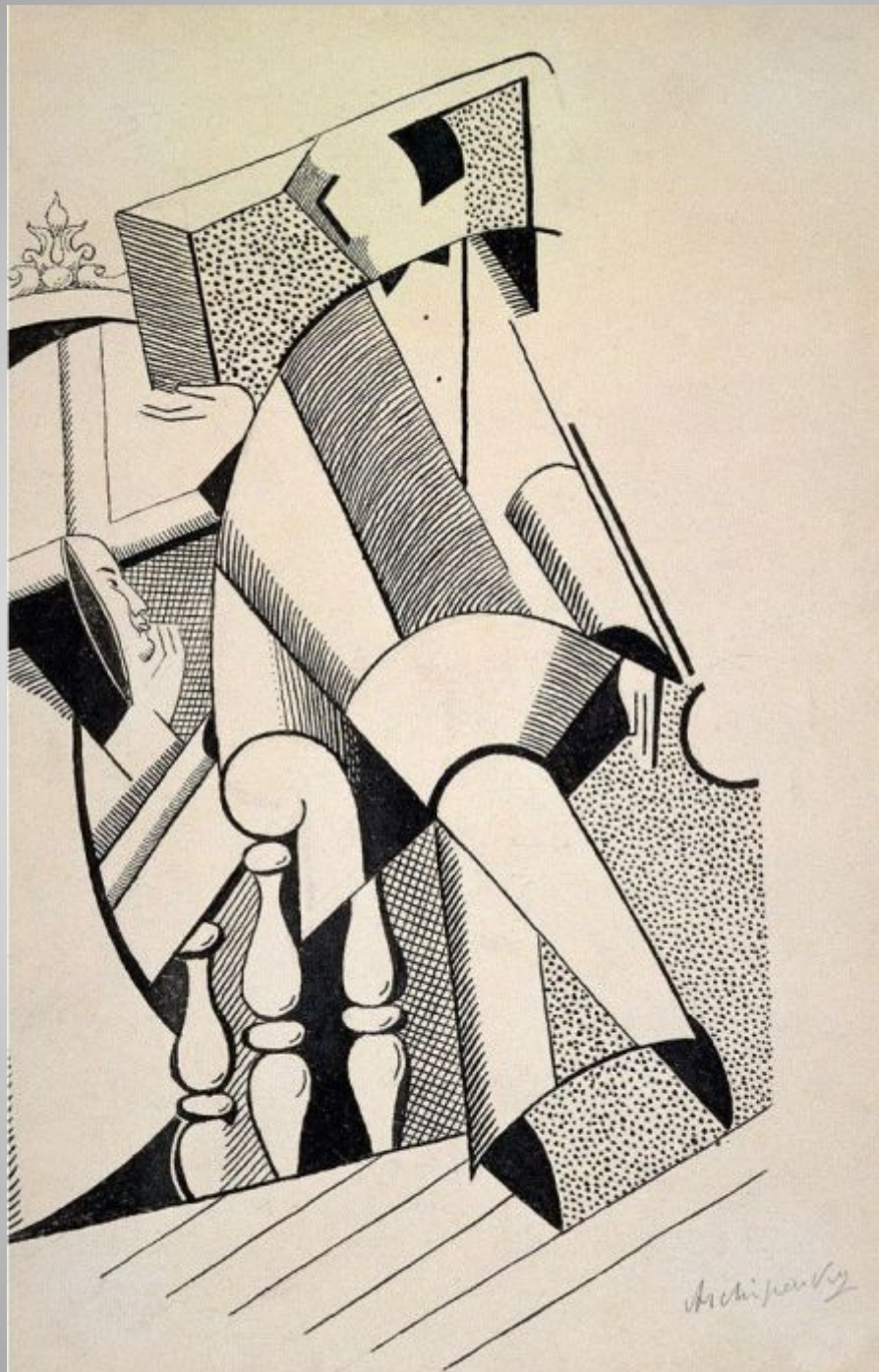
**Archipenko**  
**In the Cafe A Woman with Cup,**  
**Painted canvas and 1915**  
**Painted wood**  
**. 62.3 X 43.2 X 8.8 cm**



**Archipenko**  
**Woman with a Fan II, 1915**  
**Painted fiberboard and painted**  
**wood**  
**46.0 X 37.5 X 2.4 CM**



**(1887-1964) Alexander Archipenko  
Woman with a Fan 1914  
Wood, sheet metal, glass bottle and  
metal funnel  
108 X 61.5 X 13.5 cm  
Tel-Aviv museum**



**Alexander Archipenko**  
**Movers/Verso: Untitled, ca. 1918-20**  
Ink on paper/verso: pencil on paper  
21.9 X 13.9 cm



**Alexander Archipenko**  
**(Woman with Umbrella, CA. 1916-1919**  
Pen & ink on paperboard  
27.1 X 21.2 cm  
. Hirshhorn Museum



**Head: Construction With Crossing  
Planes 1913**

**Bronze 43.0 x 25.2 cm**

**Study For Femme A La Toilette,  
(RECONSTRUCTED CA. 1950)  
(CAST 1957)**



**Alexander Archipenko**  
**Seated Geometric Figure,**  
**Bronze 1950s/CAST by 1967**  
**45.0 X 22.5 X 14.0 CM**



**Archipenko**  
**Torso, 1914**  
**Marble on alabaster base**  
**47.4 X 11.5 X 11.3 CM.**





**Archipenko  
Standing Woman, Second  
Version, 1914 Bronze  
(probably CAST 1950s)  
50.5 X 10.8 X 13.5 CM**



*Woman Combing Her Hair*  
1915



**Archipenko**  
**Vase Figure, 1918**  
**Painted cast stone**  
**47.6 x 8.4 x 8.7 cm**



*Arabian 1930-40*  
*Terra cotta*  
*high: 24 inc*