

Jacques lipchitz ז'אק ליפשיץ

1891 - 1973

פסל יהודי קוביסט יליד ליטא.
עבר לפאריס בשנת 1909 ושם התחבר עם הפסלים והאמנים
מודליאני פיקאסו ועוד. השונים הושפע ויצר בסגנון קוביסטי.
מאוחר יותר פיתח סגנון אקספרסיבי שבו התייחס למיתולוגיות
ולמסורת היהודית.
בשנת 1941 נימלט לארה"ב שם חי מרבית חייו. נקבר
בירושלים.



Jacques Lipchitz
Bather, 1915
Bronze cast 1950s
85.7X 19.6 X 14.6 CM



Jacques Lipchitz
Head, 1915 Bronze
CAST BY 1951
69.7X 26.5 X 22.6 CM
Hirshhorn museum



Man with a Guitar 1915

Limestone, 97.2 x 26.7 x 19.5 cm .



Jacques Lipchitz

Reclining Woman with Guitar, (1928) cast ca. 1950-1959 41.1 x 75.3 x 32.3 cm Bronze 41.1 x 75.3 x 32.3 cm



Jacques Lipchitz.
American, born Lithuania. 1891-1973
Figure
Bronze 1926-30
216.6 x 98.1 cm . cast 1937



The Cry 1937 LIPCHITZ, Jacques
Glossy plaster cast

92x 150,5 x 98 cm Bilbao Fine Arts Museum Spain



The Last Embrace II LIPCHITZ, Jacques

Capri (Italy), 1973

Lithography Paper 46 x 65.5 cm. Bilbao Fine Arts Museum Spain



Hagar in the Desert or Hagar III 1973 LIPCHITZ, Jacques
Plaster cast 86.5x 90,5 x 55,5 cm. Bilbao Fine Arts Museum Spain



"הולדת המוזות", יצירת ברונזה של ליפשיץ בקמפוס MIT



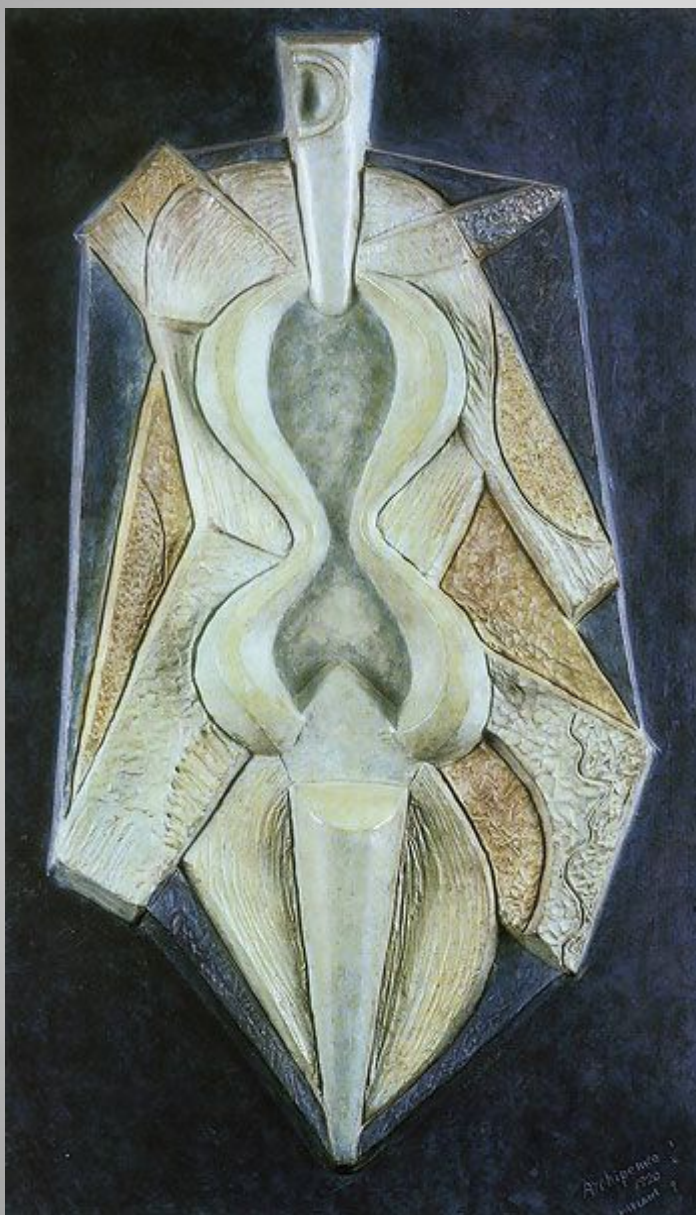
שמחת החיים, 1927, ברונזה.
מוצג בגן הפסלים במוזיאון ישראל.



Our Tree of Life I
LIPCHITZ, Jacques
Lithography 1973
Paper and/or support
65.3 x46.2 cm



**פסל עץ החיים מאת הפסל ז'אק ליפשיץ.
הפסל הוצב בהדסה הר הצופים בשנת 1971**



אלכסנדר ארכיפנקו
Alexander Archipenko
1887 קייב - 1964 ניו-יורק



פסל אמריקאי, ממוצא אוקראיני. יצירתו של ארכיפנקו שואבת מן הפיסול של תחילת המאה ה-20, בעיקר מן הקוביזם של פאבלו פיקאסו. ברבות מעבודותיו מופיעה דמות נשית אשר מבוטאת באמצעות צורות כלליות קוביסטיות.

הדמויות של ארכיפנקו עם זאת, אינן מאבדות את הזהות האנושית והנשית שלהן, לעומת יצירות קוביסטיות אחרות. נולד בקייב וקיבל שם חינוך אומנותי, עבר למוסקבה וב-1909 הגיע לפאריס ב-1923 היגר לארה"ב שם חי ויצר עד מותו.



1909 ,Suzanne

**Alexander Archipenko
Russian/American, 1887-1964**

Limestone

39.0 x 25.4 x 21.9 cm

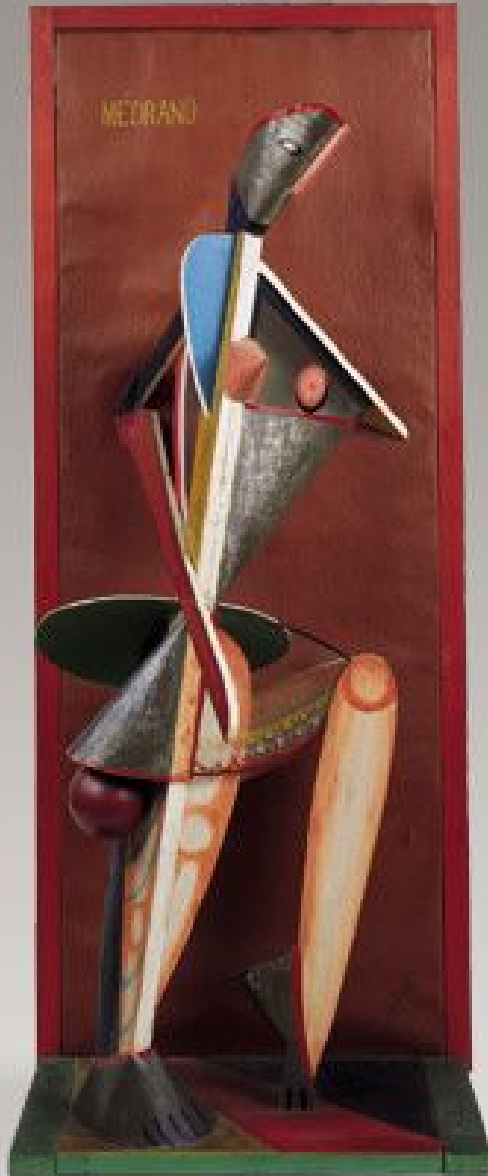
Norton Simon Museum



Alexander Archipenko
Sorrow, 1909
Painted wood
22.6 X 6.3 X 3.7 CM.



Alexander Archipenko
***Madonna of the Rocks* 1912**
Painted plaster, 53.2 x 32.8 x 35.3 cm.
Gift of Frances Archipenko
Moma N.Y



Alexander Archipenko
Médrano II 1913-14
Painted tin, wood, glass, and painted oilcloth, .
126.6 x 51.5 x 31.7 cm).
Solomon R. Guggenheim Museum, New York



Alexander Archipenko
Carrousel Pierrot 1913
Painted plaster, 61 x 48.6 x 34 cm. .
Solomon R. Guggenheim Museum, New York



Alexander Archipenko
Oil on canvas **Seated Nude**, (CA. 1919-1920)
32.3 X 25.1 cm



Сивенскому
от
АЛЕКСАНДРА
8.1920. Париж.

Archipenko Composition, 1920
Gouache, watercolor, and pencil on
paper
31.4 X 24.0 CM
Gift of Joseph H. Hirshhorn, 1972



Archipenko
In the Cafe A Woman with Cup,
Painted canvas and 1915
painted wood
. 62.3 X 43.2 X 8.8 cm



Archipenko
Woman with a Fan II, 1915
Painted fiberboard and painted
wood
46.0 X 37.5 X 2.4 CM



**(1887-1964) Alexander Archipenko
Woman with a Fan 1914
Wood, sheet metal, glass bottle and
metal funnel
108 X 61.5 X 13.5 cm
Tel-Aviv museum**



Alexander Archipenko
Movers/Verso: Untitled, ca. 1918-20
Ink on paper/verso: pencil on paper
21.9 X 13.9 cm



Alexander Archipenko
(Woman with Umbrella, CA. 1916-1919)
Pen & ink on paperboard
27.1 X 21.2 cm
. Hirshhorn Museum



**Head: Construction With Crossing
Planes 1913**

Bronze 43.0 x 25.2 cm

**Study For Femme A La Toilette,
(RECONSTRUCTED CA. 1950)
(CAST 1957)**



**Alexander Archipenko
Seated Geometric Figure,
Bronze 1950s/CAST by 1967
45.0 X 22.5 X 14.0 CM**



Archipenko
Torso, 1914
Marble on alabaster base
47.4 X 11.5 X 11.3 CM.



**Archipenko
Standing Woman, Second
Version, 1914 Bronze
(probably CAST 1950s)
50.5 X 10.8 X 13.5 CM**



Woman Combing Her Hair
1915



Archipenko
Vase Figure, 1918
Painted cast stone
47.6 x 8.4 x 8.7 cm



Arabian 1930-40
Terra cotta
high: 24 inc