

Abstract sculpture

ABSTRACTART אומנות מופשטת

אמנות שבה המתואר אינו נמצא בזיקה ישירה לעולם הנראה לעין.

האובייקטים המתוארים בה אינם בעלי צורה מזוהה. לעיתים יש בה תמצית רעיונית של האובייקט המתואר. דוגמה בולטת לגישה זו נראה בציפור של ברנקוזי.

האמנות המופשטת אינה עוסקת בחיקוי המציאות בהתאם להגדרה הקלאסית של האמנות, אלא בייצוג התייחסות האמן לעולם בכלי האמנות: הקו והצבע, הצורה והטקסטורה, הקומפוזיציה והיחס בין מס לחלל, בציור ובפיסול, הצליל והמקצב במוסיקה ועוד. יש באמנות זו צמצום והתעלמות מפרטים והתמקדות בתכונה המאפיינת את האובייקט.

קנדינסקי, בספרו על הרוחני באמנות, ניסה ליצור שפה שבה הצורות והצבעים בעלי משמעות, דוגמה: הריבוע סטטי והמשולש דינמי, הכחול רוחני והאדום פתייני ועוד. האומנות המופשטת מצאה ביטוי באופני שונים: מופשט אורגאני קנדינסקי ומופשט גיאומטרי שדברו הבולט מונדריאן.

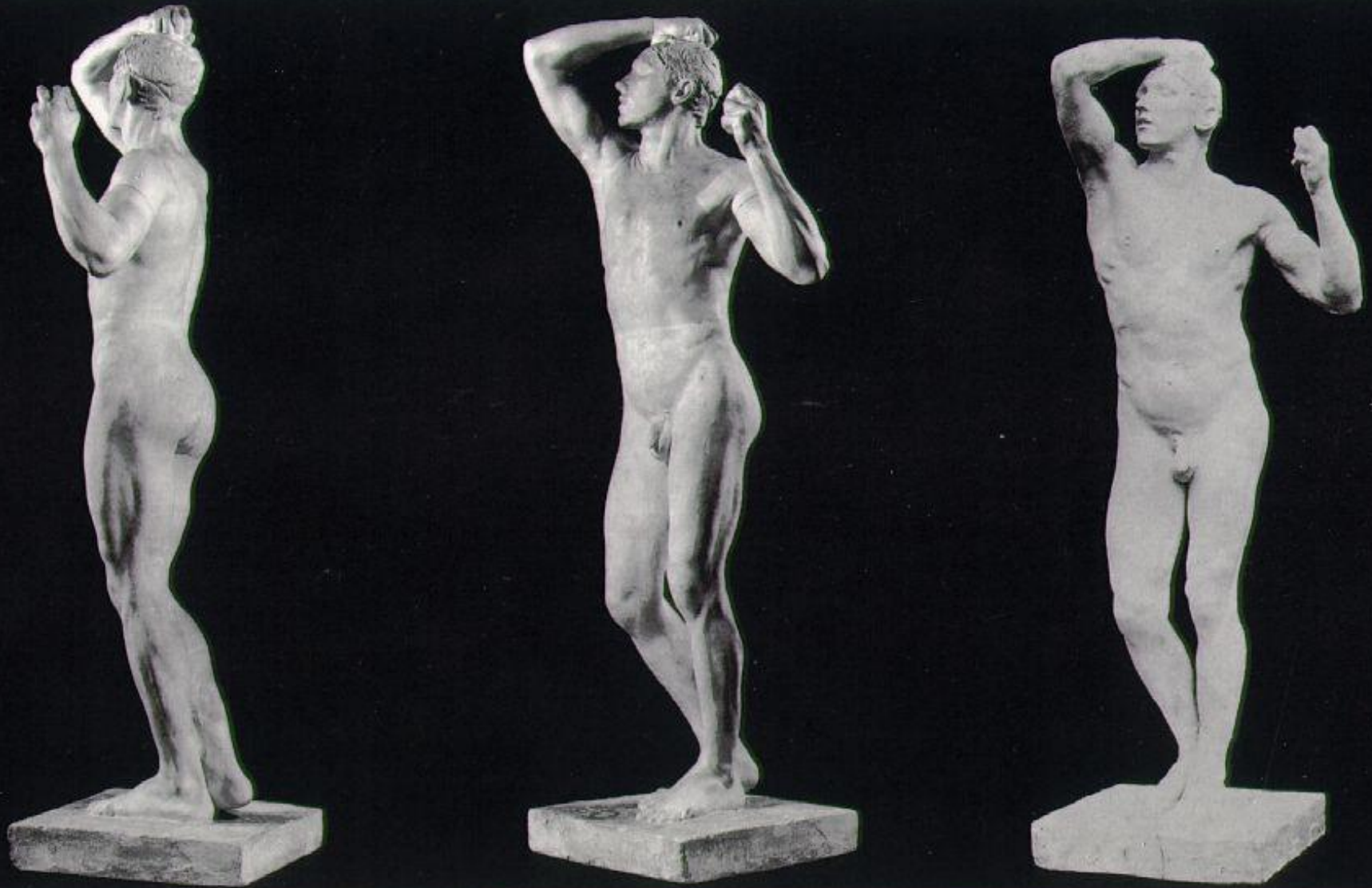
ההפשטה בפיסול קיבלה כיוונים שונים ומגוונים ובמסגרת זו אציג את ברנקוזי, מור ונוגוצ'י.

Constantin Brancusi 1876 –1957 Henry Moore 1898 -1986 Isamu Noguchi 1904-1988

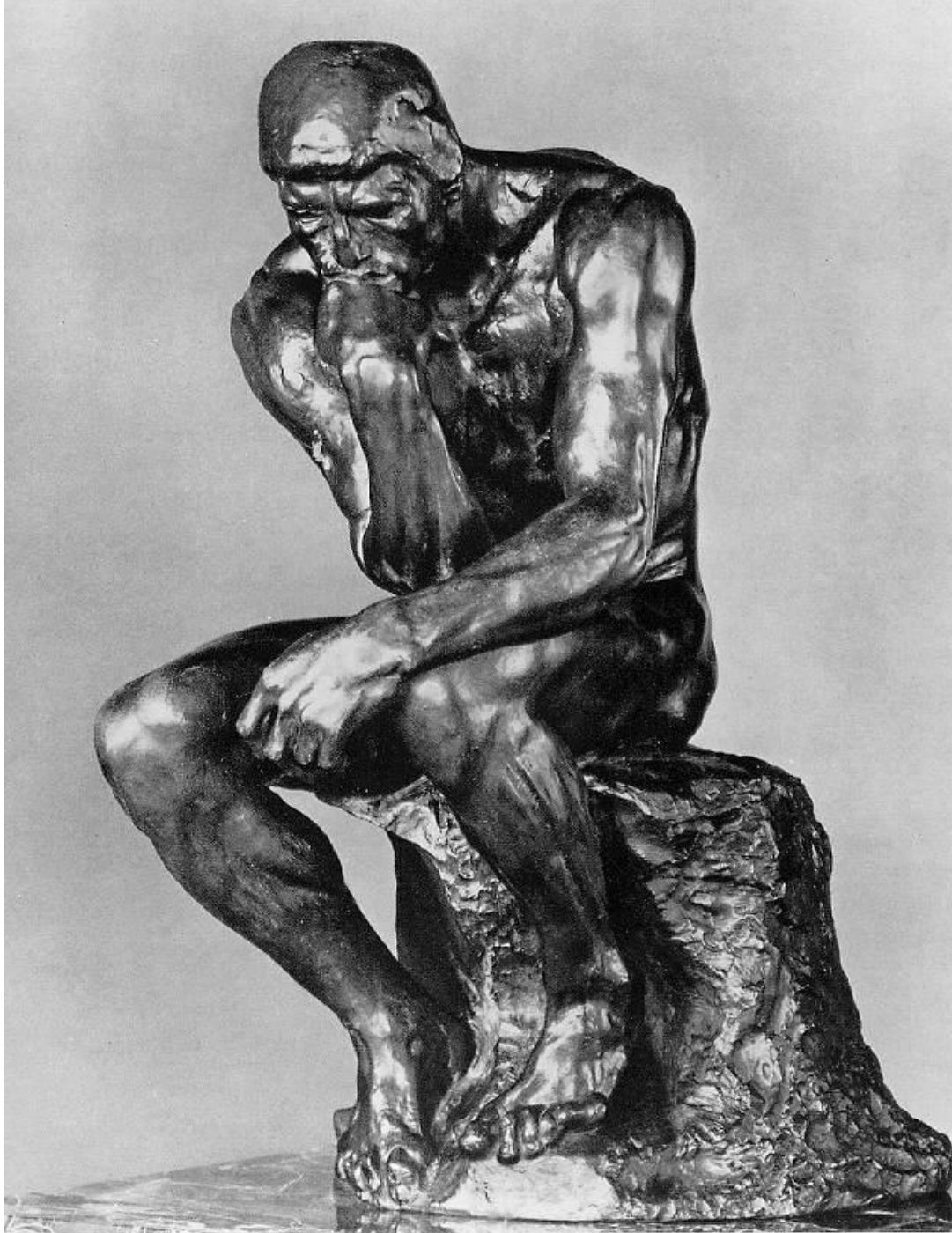
Wassily Kandinsky 1866 – 1944 Piet Mondrian 1872-1944



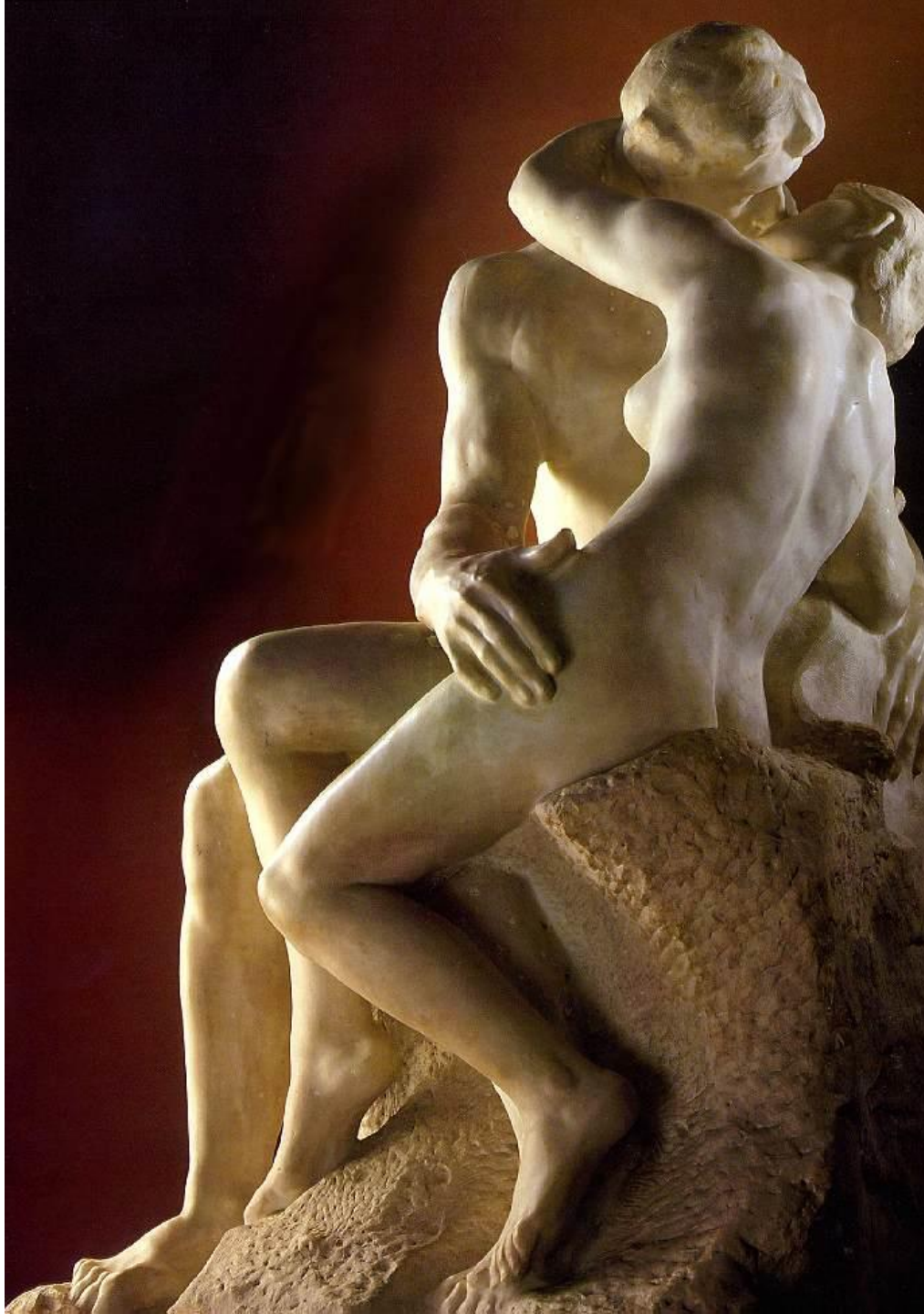
MYRON Diskobolos •
th C B.C.5
(Roman copy) marble
Rome, Museo Nazionale Romano



**Auguste Rodin 1840-1917) The Bronze Age 1875-76
(Three views) Plaster**



Auguste Rodin
The Thinker
1880
Bronze
68.6 x 89.4 x 50.8 cm

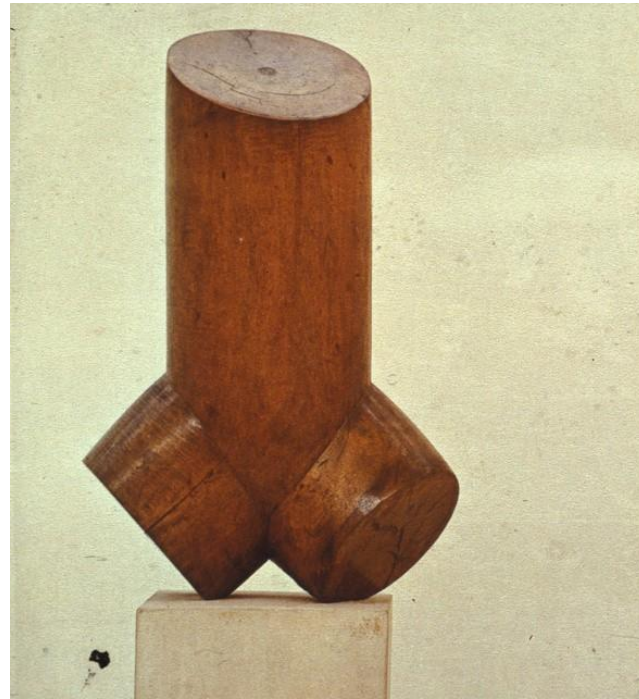


Auguste Rodin
The Kiss 1886
Marble
87 x 51 x 55 cm
Musee Rodin, Paris



Auguste Rodin
Marsyas (Torso of
"The Falling Man")
c. 1882-89
Bronze
40 1/4 x 29 x 18 in
(102.2 x 73.7 x
45.7 cm)

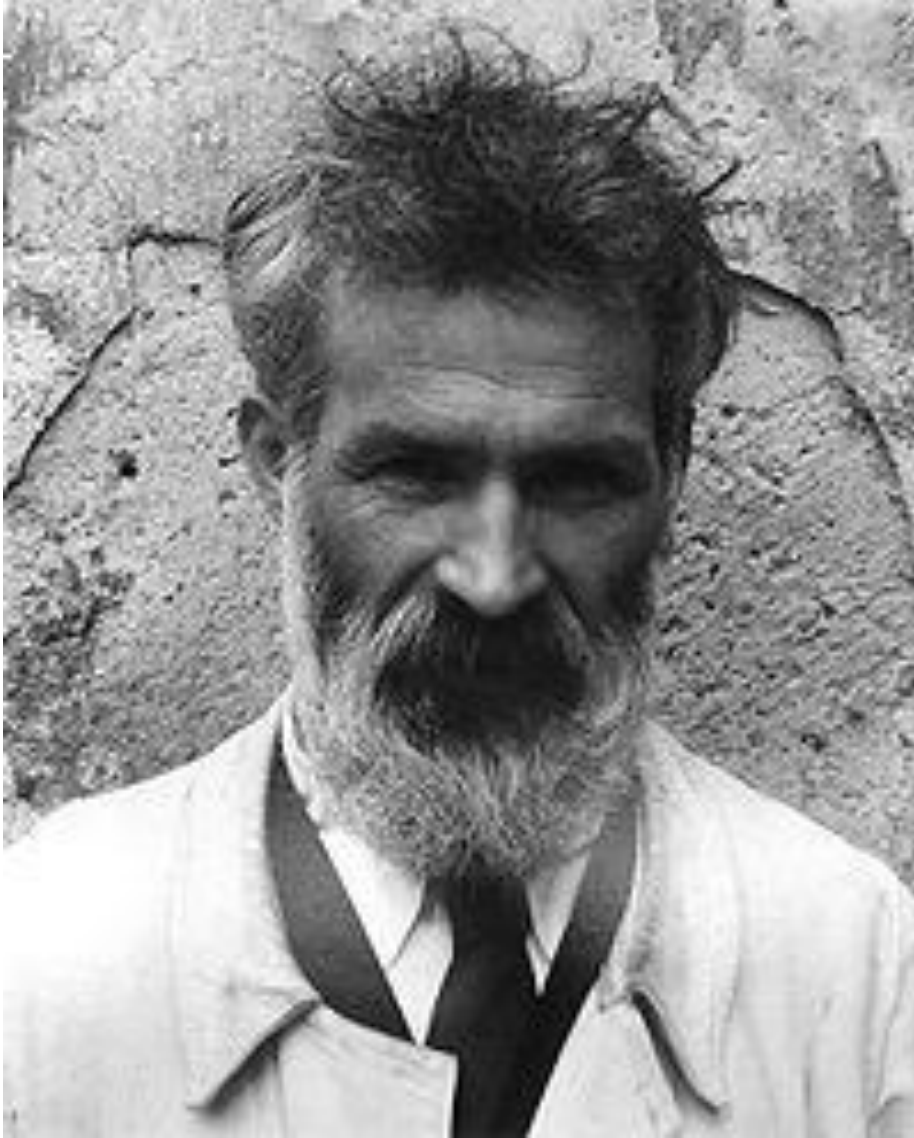
מריאליזם למופשט רודן, ברנקוזי, מור



Rodin, Auguste
Marsyas Torso of The Falling Man
"1889
102.2 x 73.7 x 45.7 cm Bronze

Constantin Brancusi 1876 –1957
Torso of a Young Man, 1917-22, maple,
Philadelphia 42 cm

Henry Moore
1969 ,Pointed Torso



Constantin Brancusi
1876-1957

קונסטנטין ברנקושי ברומנית: Constantin Brâncuși; בצרפתית ובאנגלית שם המשפחה שובש לברנקוזי 1876-1957

ברנקוזי היה פסל רומני בעל שם עולמי שתרם רבות להתפתחות הפיסול המופשט. מצעירותו אהב לגלף בעץ, מלאכה שהייתה מקובלת בסביבתו. עזב את ביה"ס בגיל 11 ובגיל 13 החל לעבוד כעוזר בחנות מכולת בעיירה קראיובה. מעבידו שהיה ער לכישרונו, שלח אותו ללמוד ותמך בו. עם סיום לימודיו עבר לבוקרשט, שם למד בבית הספר לאמנות וסיים ב-1902. משם עבר ללמוד במינכן ומשם לפריז. בשנת 1905 התקבל לביה"ס לאמנויות יפות בפאריס. עבד כחודשיים אצל רודן וסיים את התמחותו מפני שאמר: דבר לא צומח בצלם של אילנות גדולים.

יצירתו מצטיינת בקווים נקיים ומיעוט פרטים המתמקדים במאפייני האובייקט. יצר בחומרים מגוונים וחזר על יצירה מספר פעמים בחומרים שונים והפיק גרסה המביאה פנים אחרות.

ברנקוזי אמר:

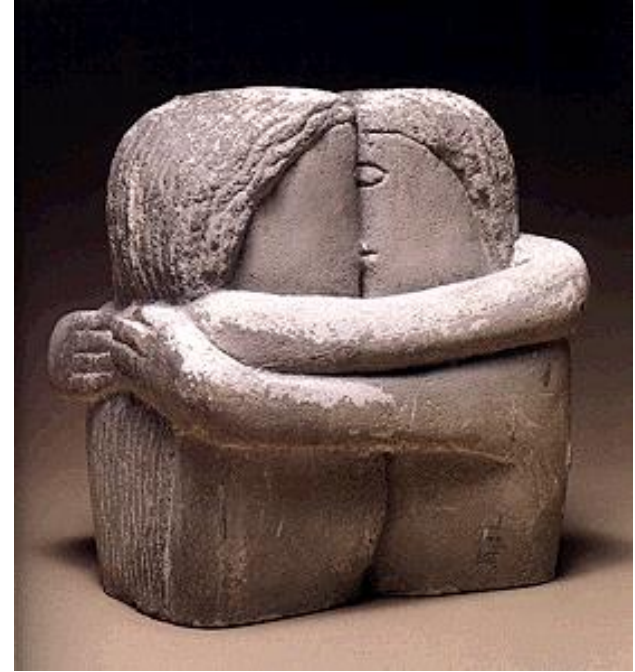
”יש אווילים האומרים שהעבודות שלי אבסטרקטיות, אך מה שהם מכנים אבסטרקט הוא הריאליזם הטהור ביותר, משום שהמציאות אינה מיוצגת על ידי הצורה החיצונית, אלא על ידי הרעיונות שמאחוריה, תמצית הדברים.“



BRANCUSI, Constantin - 'The Kiss' in Montparnasse Cemetery 1908 stone •
Paris



Constantin Brancusi, The Kiss, 1907-08, stone, Craiova, MA •



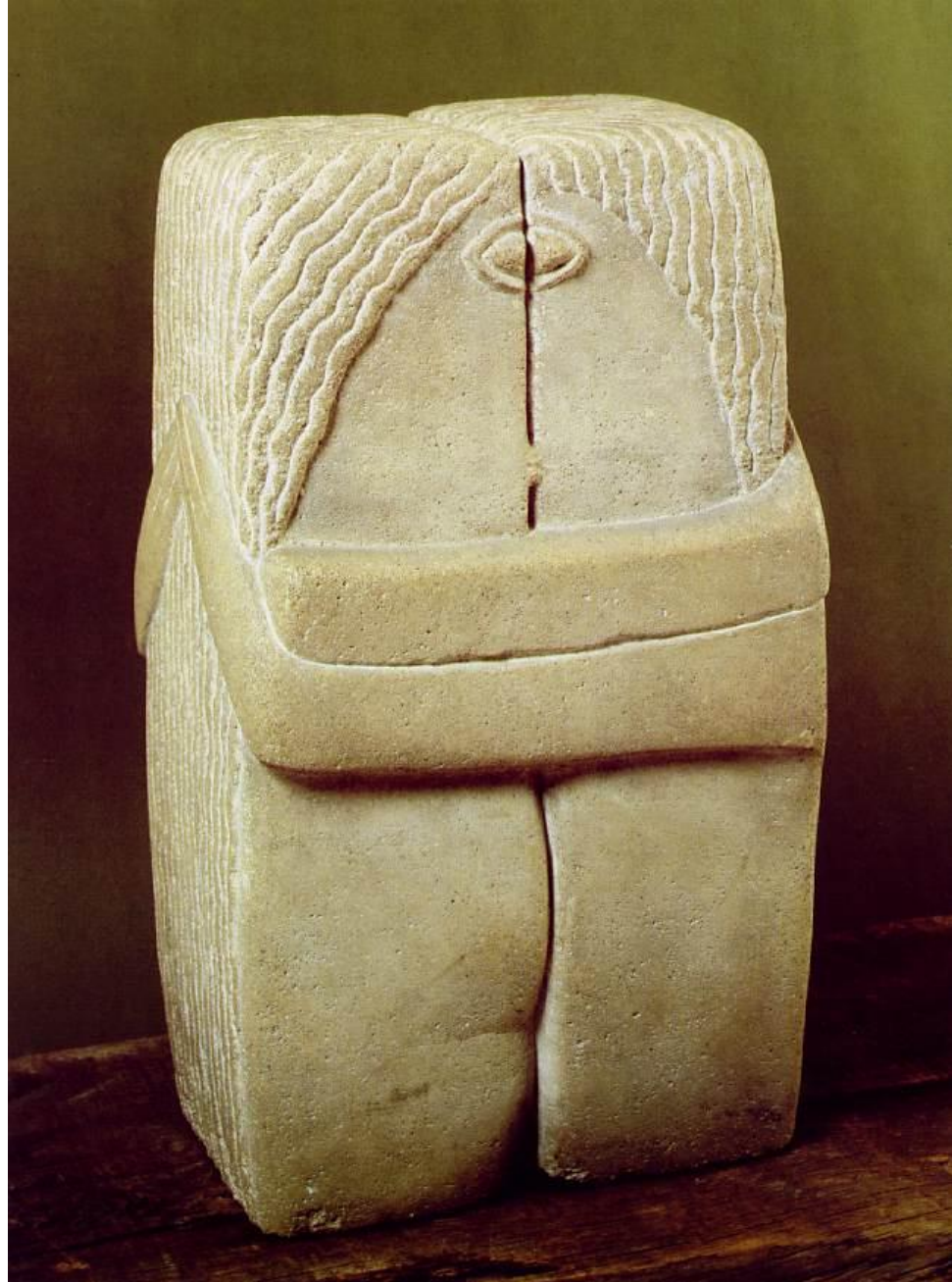
1907



1908

Kiss 1923





Constantin Brancusi The Kiss 1912



The Kiss 1916. Limestone, 58.4 x 33.7 x 25.4 cm.



Constantin Brancusi •
1909-10 *Sleeping Muse*



,Constantin Brancusi de *Muse endormie* La
.qui date de 1910



Mademoiselle Pogany, 1913
Polished bronze



1912 ,*Mademoiselle Pogany*
.white marble





Constantin Brancusi 1876-1957 *Mille Pogany*. version I, 1913 after a marble of 1912.
Bronze with black patina 43.8 x 21.5 x 31.7 cm, on limestone base 14.6 x 15.6 x 18.7 cm



Constantin Brancusi 1876-1957
Mlle Pogany.
version I, 1913 (after a marble of
1912).
Bronze with black patina
43.8 x 21.5 x 31.7 cm,
on limestone base (14.6 x 15.6 x
18.7 cm)



Mademoiselle Pogany II 23x17 cm



Mademoiselle Pogany II 23x17 cm



Constantin Brancusi
***The Muse*, 1912. Marble, 45 x 23 x 17cm**
Solomon R. Guggenheim Museum



Constantin Brancusi
1917 *A Muse*
Polished bronze and limestone
Houston, Texas ,Museum of Fine Arts



,Constantin Brancusi
1918 ,*A Muse*
Portland Art Museum



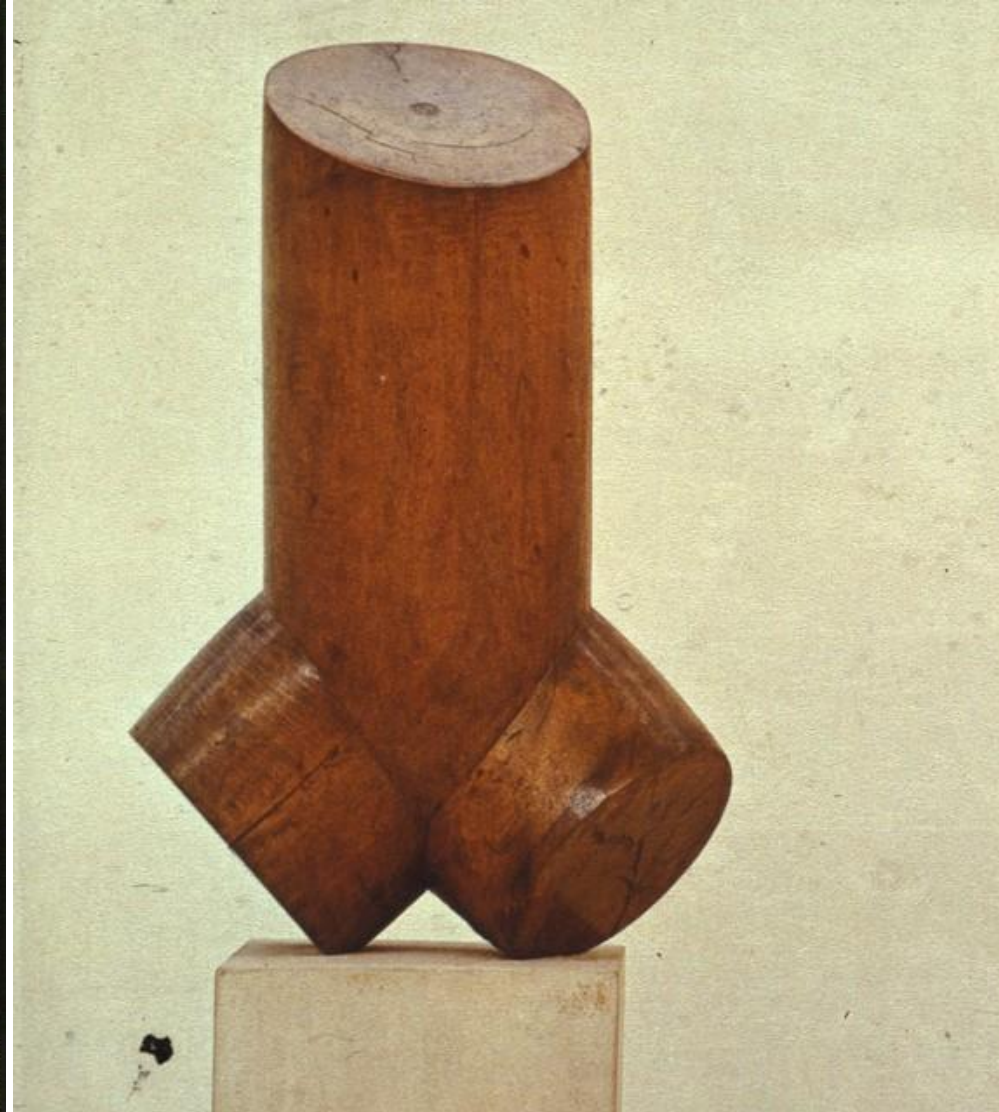
***Maiastra*, 1912 Polished brass,
73.1 cm high, including base.
Peggy Guggenheim Collection**



**Constantin Brancusi 1876-1957
Golden Bird, 1919/1920 Bronze, stone, and wood
H: 217.8 cm (with base)**



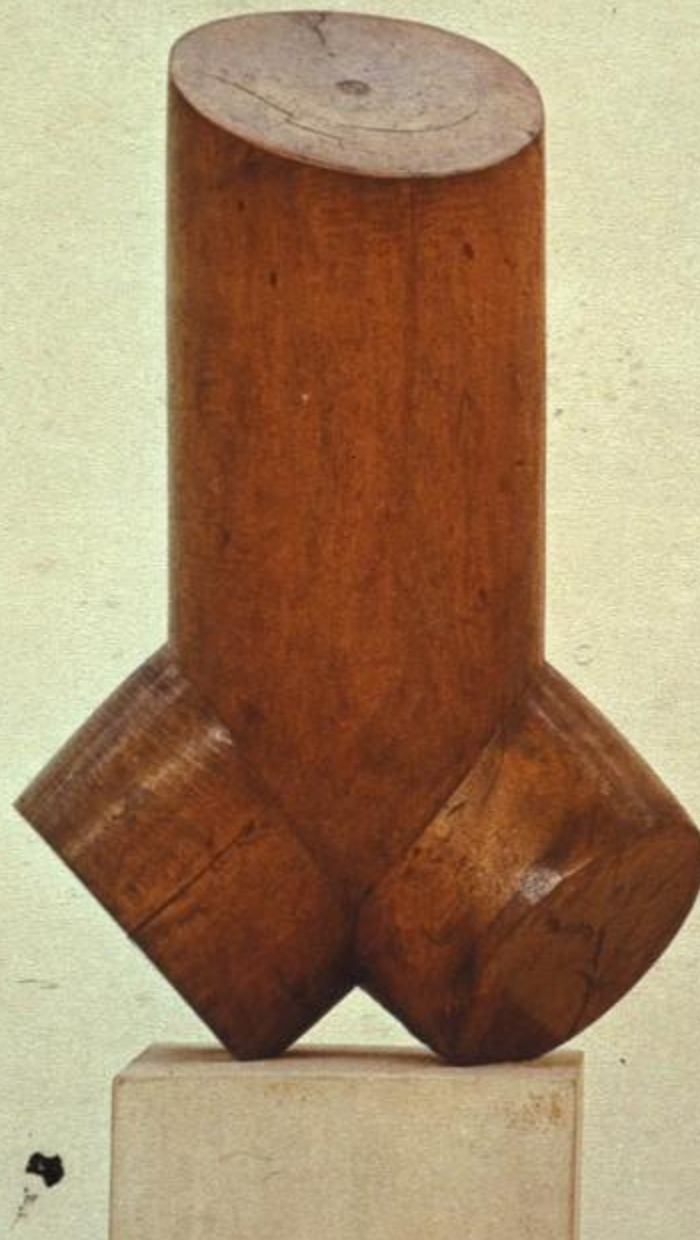
Rodin, Auguste
"Marsyas Torso of The Falling Man 1889
102.2 x 73.7 x 45.7 cm Bronze



Torso of a Young Man, 1917-22, maple,
Philadelphia 42 cm



1917 *Male Torso*
Brass, 46.7 x 30.5 x 16.85 cm
Hinman B. Hurlbut Collection



Torso of a Young Man, 1917-22, maple, Philadelphia 42 cm •



***Princess X*, 1916. bronze,**

**Constantin Brancusi (1876-1957)
Princess X, 1915. Marble,
55 x 28 x 23 cm limestone base, Sheldon
Memorial Art Gallery and Sculpture
Garden, University of Nebraska, Lincoln**





blonde Negerin, 1926, Bronze



**Paris 1933 .*Blond Negress, II*
(after a marble of 1928). Bronze 40 cm high,
on four-part pedestal of marble**



Constantin Brancusi
1876-1957
Bird in Space, 1932-40
Polished brass, 151.7 cm
high, including base.
Peggy Guggenheim
Collection



Bird in Space, 1923
Marble; (with base)
144.1 x 16.5 cm





1924 *The Cock* •
The Museum of Modern Art, New York



1943 , *Seal II*
Marbre bleu turquin, 110,5 x 121,5 x 34 cm



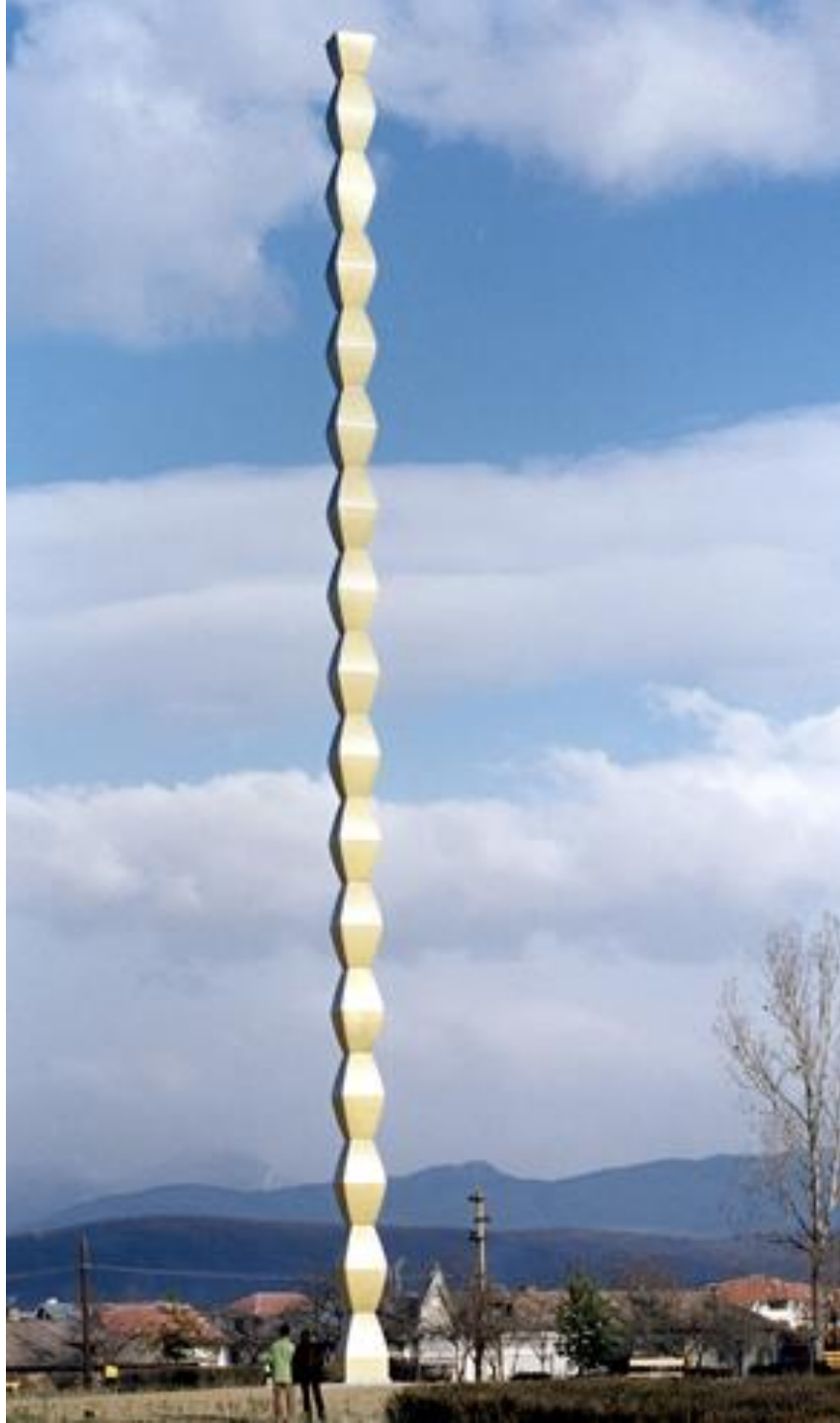
1943 ,*Seal II*
Marbre bleu turquin, 110,5 x 121,5 x 34 cm



King of Kings ca. 1938. Oak, 300 x 48.3 x 46 cm.
Solomon R. Guggenheim Museum, New York.



Constantin Brancusi
(Adam and Eve, 1916–24. Chestnut (Adam) and oak (Eve), on limestone base, 235 x 48 x 42 cm
Solomon R. Guggenheim Museum



Endless Column
version I, 1918. Oak, .
203.2 x 25.1 x 24.5 cm



Endless Column, 1938. a 30-meter-high
Cast iron and steel,. View of newly restored work.



עמוד טריאנוס
קיסר רומא
בין השנים
98-117
לספירה



Gate of the Kiss 1937-8 Constantin Brâncuși



Gate of the Kiss 1937-8 Constantin Brâncuși



Table of Silence 1937-8 Constantin Brâncuși



Table of Silence 1937-8
Constantin Brâncuși

Henry Moore 1898-1986

הנרי מור - Henry Moore היה פסל ואמן אנגלי.

מור נולד בקאסטלפורד שבאנגליה, כבן שביעי למשפחת כורים.

עבודתו הראשונה הייתה כמורה בבית הספר היסודי שבו למד בילדותו.

הוא התגייס לצבא הבריטי בהיותו בן שמונה עשרה ולחם במלחמת העולם הראשונה.

מור למד בקולג' המלכותי לאמנות בלונדון בין השנים 1921-1925. את תערוכת

היחיד הראשונה שלו הציג בלונדון בשנת 1928.

בשנת 1946 הציג תערוכה רטרוספקטיבית במוזיאון לאמנות מודרנית בניו יורק

ובשנת 1948 זכה בפרס הראשון בביאנלה של ונציה.

בפסליו, הפך מור את החלל לשווה ערך למסה והפסלים מקבלים מעין דפוס של

פיגום שעל הצופה להשלים להבנת הצורה כולה.

יצירותיו גדולות הממדים פזורות ברחבי העולם.

יצירתו מתאפיינת ביצירת חללים גדולים בתוך המסה, המתפקדים כחלק אינטגרלי מן היצירה. רבים מפסליו הוא הציב בטבע ויצר דיאלוג עם הסביבה.



פסל של מור המוצב במוזיאון ישראל, מדגיש את השימוש במעטפת רומזת והחלל כרכיב משמעותי.



Henry Moore RECLINING FIGURE

This sculpture dates from 1929 and represents an early rendering of a subject which would help make Moore's work famous around the world



הנרי מור אוסף וולך פיסול מודרני מוזיאון תל אביב



.Aztec Chocmool figure, 900-1000 A.D
Mexico, Museo Nacional de Antropología, Mexico City



Henry Moore (1898-1986) *West Wind* (1928-29) London Underground's headquarters at 55 Broadway



Henry Moore (1898-1986) Reclining Figure, 1929, Hornton



Henry Moore (1898-1986) Four-Piece Composition: Reclining Figure 1934
Cumberland alabaster 17.5 x 45.7 x 20.3 cm Tate Gallery, London

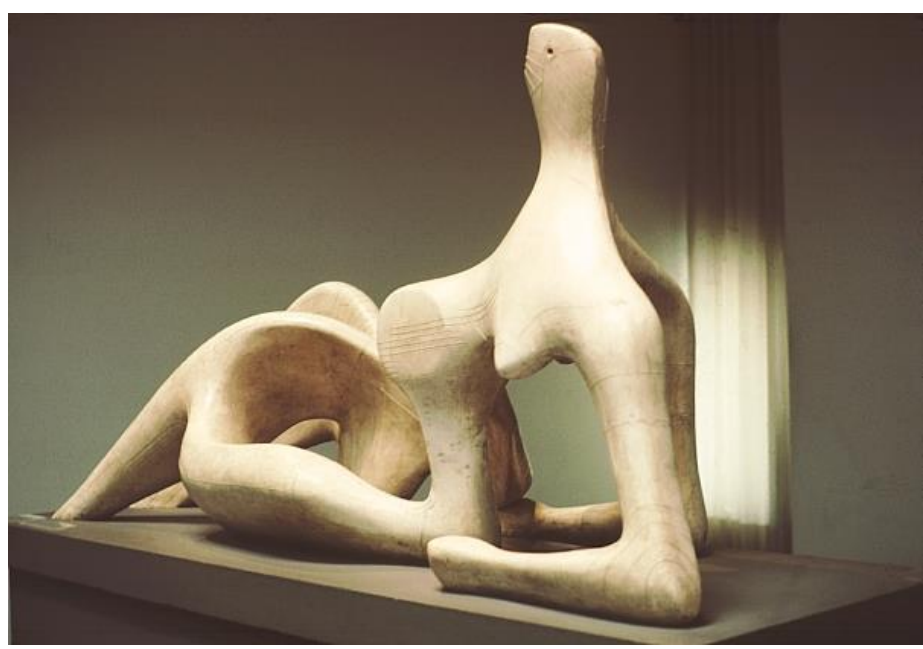
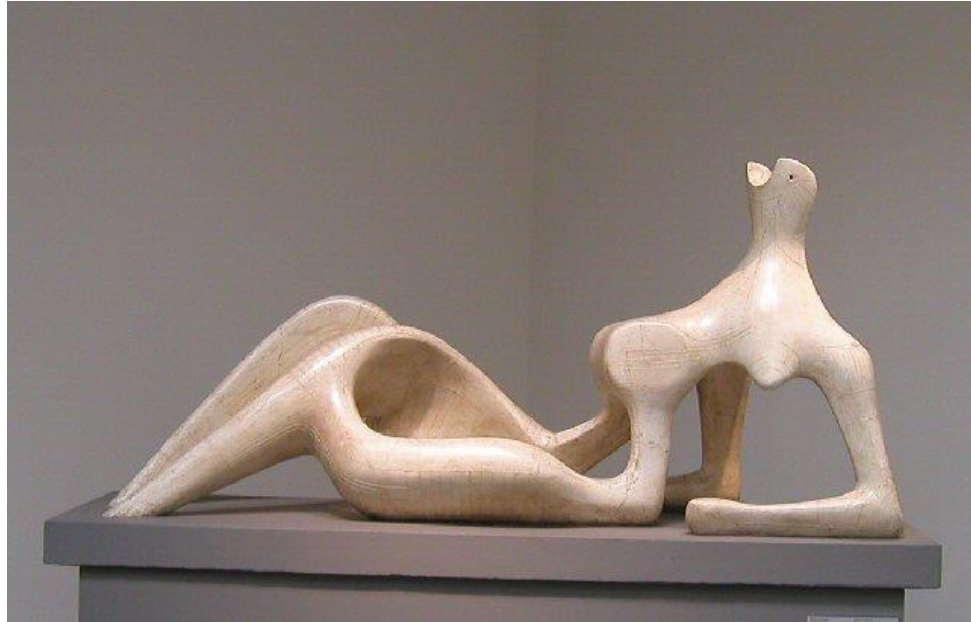


**Henry Moore (1898-1986) Reclining Figure 1935-36
Elmwoodh 48.3; 89; 38 cm Albright-Knox Art Gallery, Buffalo**



- **Sketch-Model for
Reclining Figure
1946**
terracotta,
8.3 x 16.8 x 7.2 cm





Henry Moore Reclining Figure plaster, 1951



Henry Moore (1898-1986)
***Reclining Figure* (1951)**
outside the Fitzwilliam Museum, Cambridge



Draped Reclining Woman
plaster, 1957-8



Henry Moore 1898-1986 Draped Reclining Figure 1952-53 Bronze 102 x 152 cm Museum Ludwig, Cologne



**Bronze Edition of 6 + 1 Length: 442 cm approx. Arch Leg 1979
Signature: Stamped *Moore*, 0/6 The Henry Moore Foundation**



Henry Moore (1898-1986) *Two Piece Reclining Figure No. 5*, Bronze (1963–64), in the grounds of Kenwood House, London



**Henry Moore (1898-1986) "Large Four Piece Reclining Figure" (1973) bronze,
San Francisco's Louise M. Davies Symphony Hall**



**Henry Moore (1898-1986) Reclining Figure: Angles 1979
Bronze over-life-sized Henry Moore Foundation**



Fibreglass
Length: 900cm approx.
The Henry Moore Foundation: acquired 1987





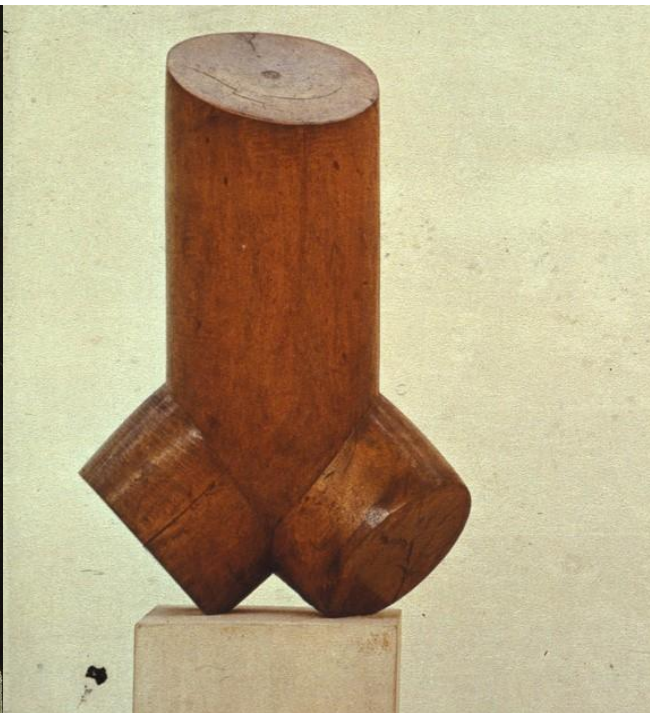
Henry Moore
1969 ,Pointed Torso



Henry Moore (1898-1986)
Three Piece Reclining Figure Draped
(1976), Massachusetts Institute of
Technology



Rodin, Auguste
Marsyas Torso of The Falling Man
"1889
102.2 x 73.7 x 45.7 cm Bronze



Constantin Brancusi 1876 –1957
Torso of a Young Man, 1917-22, maple,
Philadelphia 42 cm



Henry Moore
1969 ,Pointed Torso



Three Standing Figures - 1947-48

Henry Moore

Description

Three female figures in stone standing on an oval pedestal set on an oval base of stone blocks, on a grassy hillock

Location

Battersea Park (overlooking lake, north bank, south of central avenue) Battersea, SW11



Standing Figure
fiberglass, 1950



1953 Three Standing Figures Bronze
73.2x 68 x 29 cm, including base 76.25



Warrior with Shield bronze, 1953-54



Henry Moore Mother & Child 1932
Green Hornstone Height: 91.4 cm



Mother and Child, 1968
Jack (John Kenneth) Harman bronze



Henry Moore
1982 ,Working Model for Mother and Child: Hood

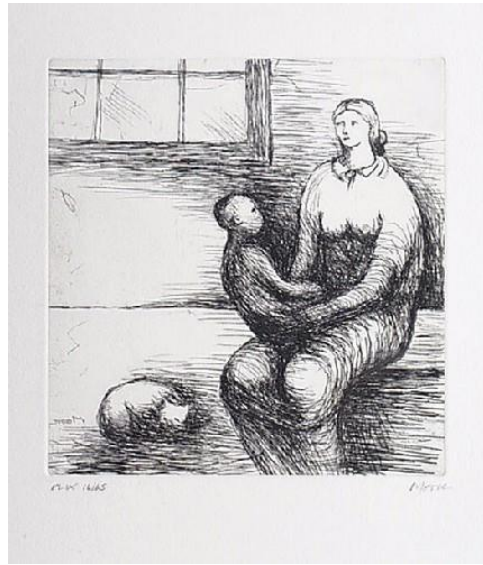


Mother and Child: Hood 1983
travertine marble, St.Paul's cathedral



**Mother and Child (1936),
Henry Moore.
Courtesy of the British Council
.Collection**

***Mother and Child from the
de luxe 'Shelter
1966 ,Sketchbook' Portfolio
Lithograph 15.2x 20.3 cm***





Henry Moore (1898-1986)
***Family Group* (1950) bronze,**
outside Barclay School in Stevenage



1944 Maquette for Family Group
Bronze object: 137 x 114 x 67 mm
sculpture Purchased 1945



Family Group ca. 1944 •

cast 1956



Henry Moore *Family Group* 1948-49 bronze
Tate, London, Purchased 1950



Henry Moore (1898-1986)
***The Arch*, 1969 bronze, situated**
outside the Hiroshima City
Museum of Contemporary Art,
Japan



Henry Moore (1898-1986) *Three Way Piece No. 2 (The Archer)* (1964-65) bronze,
Nathan Phillips Square, Toronto



Henry Moore 1898 - 1986
1976-1977 ,*Piece Mirror Knife Edge*
bronze, 47.6 x 68.5 x 35.9 cm





**The Henry Moore Sundial
Sculpture
Sundial Plaza, Adler
Planetarium & Astronomy
Museum, Chicago, IL**

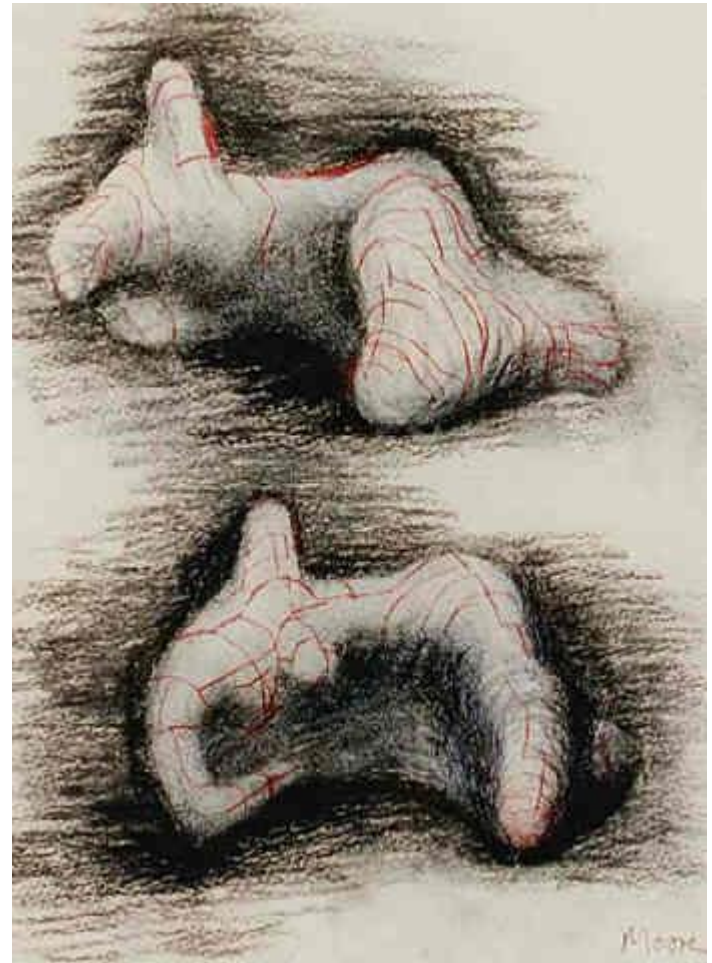


**Henry Moore (1898-1986) A version of *Three Piece No. 3 Vertebrae* (1968),
Memorial Art Gallery, Rochester, New York**



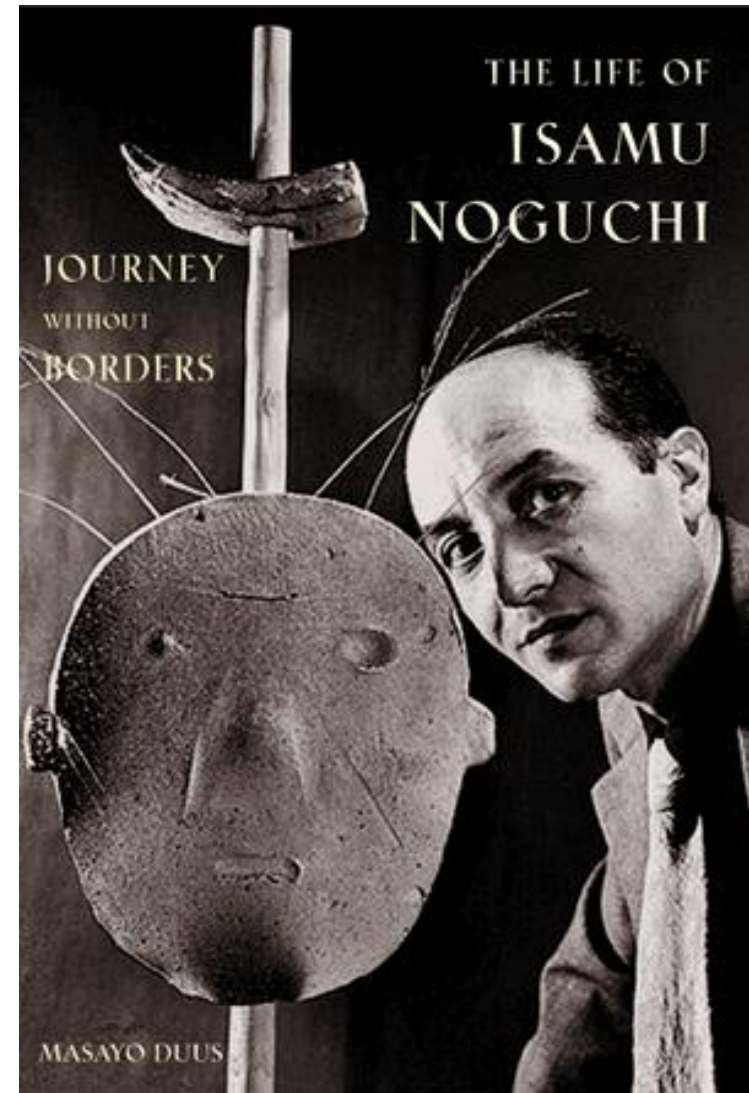


Henry Moore
1966 ,Untitled drawing



Henry Moore
1983 ,Ideas for Sculpture: Two Reclining Figures

Isamu Noguchi 1904-1988



Everything is sculpture,"
said Isamu Noguchi. "Any material, any idea
without hindrance born into space, I
consider sculpture

איסמו נוגוצ'י - Isamu Noguchi 1904 - 1988

היה **אמן**, **פסל**, **מעצב** ו**אדריכל** נופ יפני-אמריקאי.

נוגוצ'י ידוע בפסליו ובעבודותיו הציבוריות. בנוסף, הוא עיצב גם תפאורות למגוון הפקות של מרתה גרהם, ומספר מנורות ורהיטים שיוצרו ביצור המוני, וחלקם עדיין מיוצרים ונמכרים כיום. הוא נחשב לאחד הפסלים הידועים והמשפיעים במאה ה-20. יצירותיו מתאפיינות בשילוב בין תפיסות אמנותיות מן המזרח לאלו של אמנות המערב. עבודותיו מוצגות ברחבי העולם, כוללות גנים, פארקים, וגני שעשועים ולכן הוא מכונה גם פסל במרחב/

בשנת 1985 הוקם מוזיאון נוגוצ'י המוקדש ליצירתו בלונג איילנד שבמדינת ניו יורק.

בישראל עיצב נוגוצ'י את גן האמנות ע"ש בילי רוז במוזיאון ישראל בירושלים.



,Portrait of R. Buckminster Fuller
chrome plated bronze. Photo: F.S. Lincoln ,1929



bronze ,1929 *,Portrait of George Gershwin*



Martha Graham and Isamu Noguchi. Courtesy 1944



Martha Graham in Medea's dress from stage set designed by Isamu Noguchi, *Cave of the Heart* in 1946



Isamu Noguchi
(1904 - 1988),
Undine (Nadja).
Conceived in
1926 and cast in
1927.
Bronze, 195 cm

Noguchi -- Hérodiade stage set, 1944

stage set: [Hérodiade](#).

choreography: Martha Graham.

music: Paul Hindemith.

set design: Isamu Noguchi.

materials: painted plywood.

date: 1944.



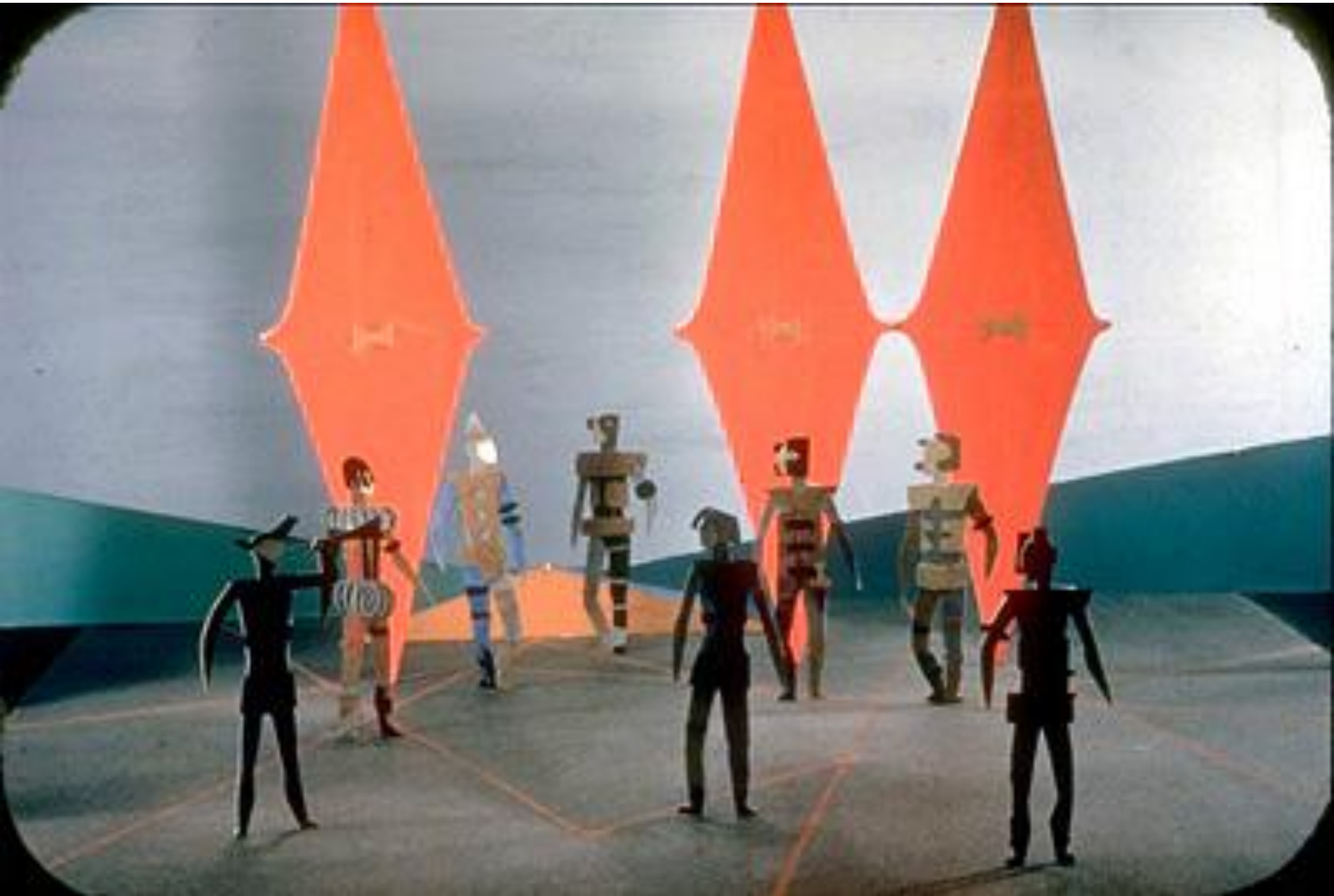


Statue at the Rockefeller Center by Noguchi 1939 with this 22 foot high by 17 foot wide stainless steel



**Detail of History of Mexico 1936,
cement with pigment.
Mexico City Abelardo Rodriguez Market,
.Mexico**





Maquette of stage set for the Royal Shakespeare Company production of *King Lear*, London 1955



**Helix of the
Endless, 1985,
Granite,
Isamu Noguchi**



**Constantin Brancusi
Endless Column
version I, 1918. Oak, .
203.2 x 25.1 x 24.5 cm**



**Isamu Noguchi, 1903-
1988**
**Endless Coupline,
1957**
**Iron (3 elements), 55.9
x 33 x 24.8 cm each**

**Constantin
Brancusi *Endless
Column*
version I, 1918. .
Oak,
203.2 x 25.1 x 24.5
cm**





Isamu Noguchi, 'Red Cube', 1968



Isamu Noguchi 1904-1988
Overview of *Gardens for UNESCO*
1956-58
UNESCO Headquarters, Paris



***California Scenario, 1980-82,
Two Town Center,
South Coast Plaza, Costa Mesa, California***



**Isamu Noguchi (1904-1988) *California Scenario*, 1980-82,
Two Town Center, South Coast Plaza, Costa Mesa, California**



**Isamu Noguchi (1904-1988) *California Scenario*, 1980-82,
Two Town Center, South Coast Plaza, Costa Mesa, California**



Isamu Noguchi 1904-1988

The "Spirit of the Lima Bean" (left - an homage to the benefactors of the garden whose family farmed the land now occupied by the office towers) formed of native rock. Sculpted granite benches (right) occupy various positions around the garden



Isamu Noguchi (1904-1988)
Sunken Garden for Chase Manhattan Bank Plaza, 1961-64, New York City.



NYC: Chase Manhattan Plaza - Sunken Garden

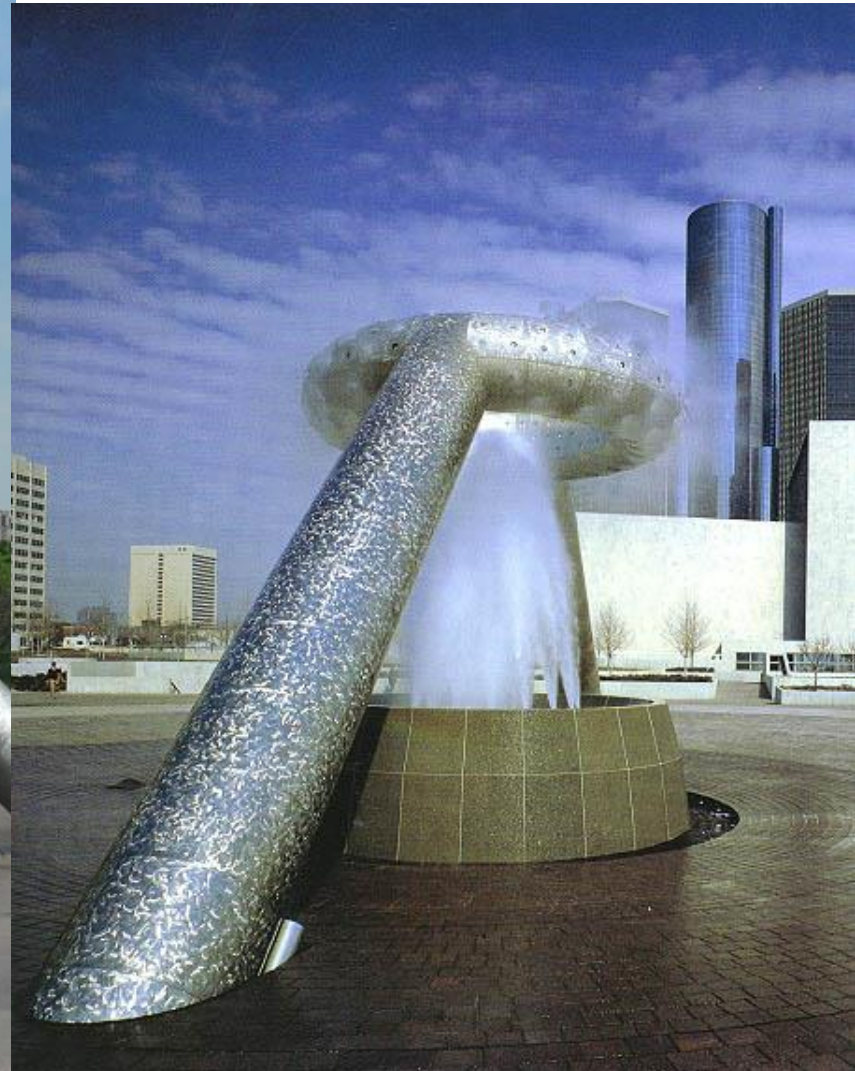




Isamu Noguchi's Sunken Garden: NYC



**Horace E. Dodge Fountain, 1972-79.
Philip A. Hart Plaza, Detroit.**





イサム・ノグチは大阪万博のために、水が上から下へ落ちるものや回転するものなど、6種9基の噴水をデザインした。



Isamu Noguchi 1904-1988
Expo 70 Fountains, details.
Nine fountains designed for the World Expo in Osaka, Japan .



1963 The Garden Pyramid, Sun, and Cube
Isamu Noguchi (1904-1988)
Location: Hewitt University Quadrangle Beinecke Plaza



Isamu Noguchi (1904-1988)
Slide Mantra, 1966-1989, black granite.
Installed at West 8-chome, Odori Park, Sapporo, Japan .

**,Garden of the Future" at the ,IBM Headquarters
Armonk, New York ,1964**





Detail of *Playscapes*
Piedmont Park, Atlanta, .1975-76 ,
Georgia. Photo: Isamu Noguchi

Sky Gate
.painted steel. Honolulu, Hawaii ,1976-77 ,





Play Scapes, Piedmont Park Isamu Noguchi 1976 Atlanta Georgia



Moerenuma Park, Isamu Noguchi. Sapporo, 1988 - 2005

**Two Town ,1980-82 ,*California Scenario*
Center, South Coast Plaza, Costa Mesa,
.California. Photo: Gary McKinnis**

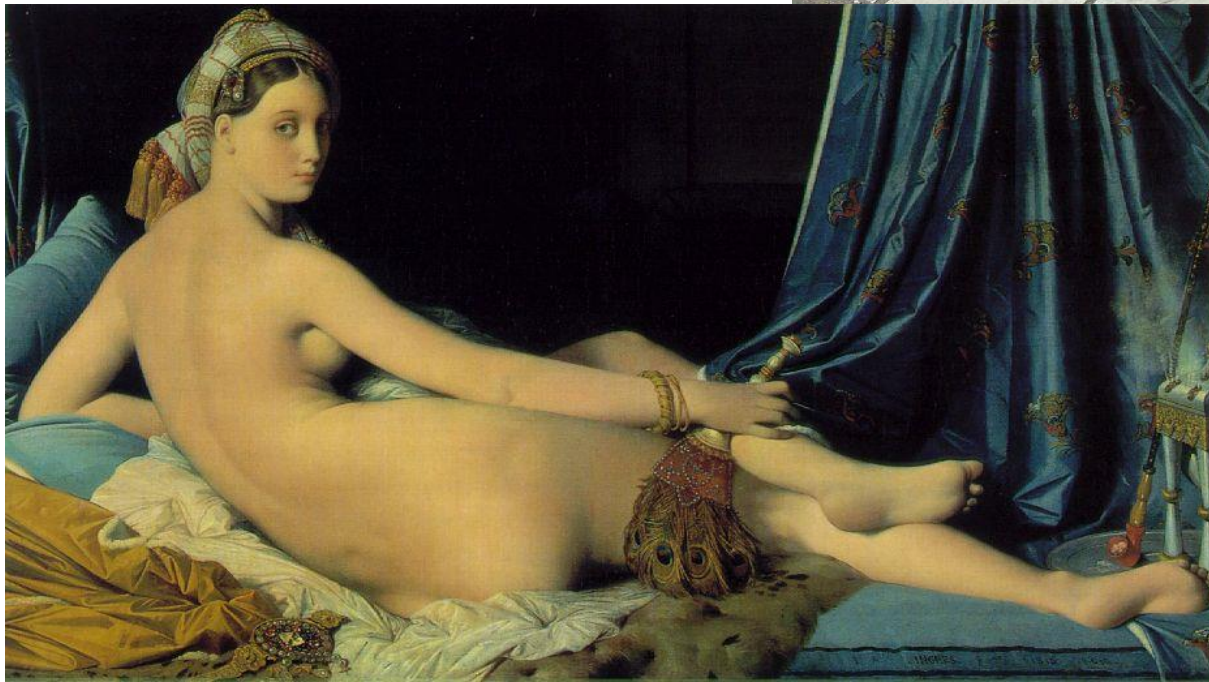


**Overview of the garden of the Noguchi Museum,
Long Island City, New York. Photo: Shigeo Anzai**

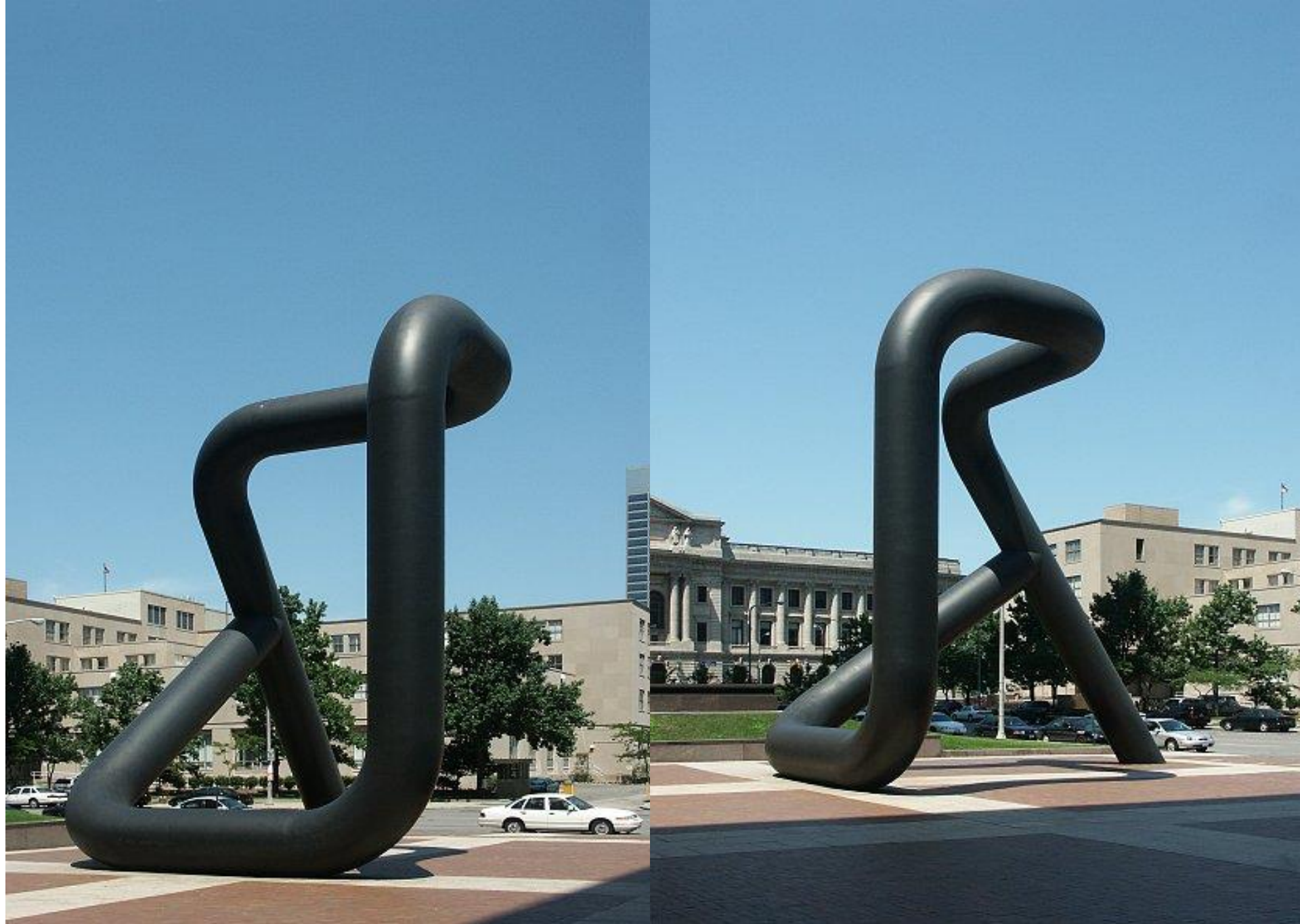




1982 ,Isamu Noguchi *Odalisque*



1982 ,Isamu Noguchi *Odalisque*



Cuyahoga County Justice Center ,*Portal* Isamu Noguchi painted black, steel, 1976



Isamu Noguchi - (1904-1988) - "Black Sun" - is a well respected Japanese-American sculptor who has created fountains and gardens which remain the focal points in some major cities.

LONG ISLAND CITY, N.Y.- The Isamu Noguchi Foundation and Garden Museum



Black Sun,” black tamba granite sculpture by Isamu Noguchi, 1960–63; in a private garden



**Integrity of
Identity
Isamu Noguchi,
1981-1982.
Courtesy of
Tasende Gallery,
at the Beverly
Hills Civic Center**





A Secret Noguchi Garden in Orange County 1982







**This classic table authorized by the The Isamu Noguchi Coffee Table
Isamu Noguchi Foundation was originally created in 1944**



**Noguchi Freeform Sofa & Ottoman, 1946
This exquisite example of mid century
biomorphic sculptural form was designed
by Isamu**





Isamu Noguchi Garden Museum

