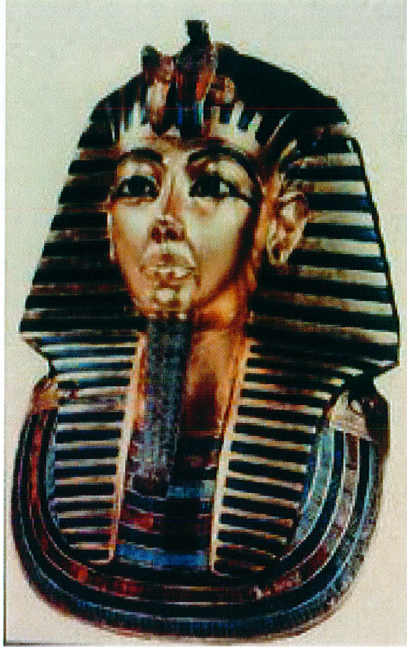


מסכות מוות

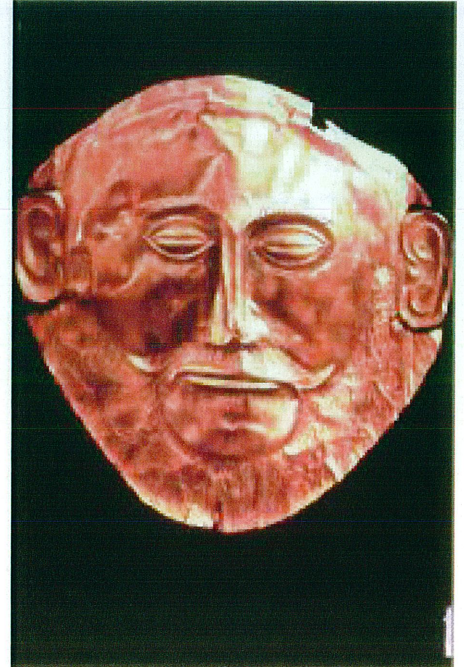
מסיכה שהוטבעה על פני המת. מסיכה זו היא פורטרט דיוקן אמיתי, אם כי לעיתים שונתה קצת ועוצבה על ידי האמן שיצר אותה.



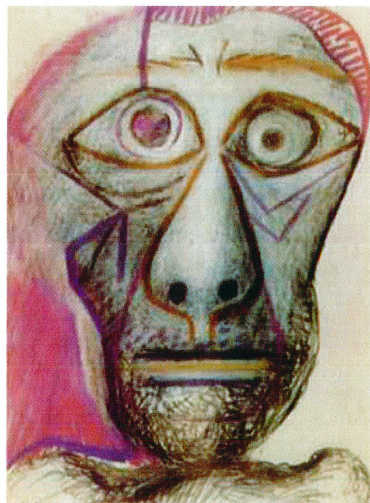
מסיכת המוות של תות אנך אמון מצרים. עשויה מזהב מקושט בזכוכית ואבנים יקרות



מסיכת מוות אכדית, 1600 לפנה"ס



מסיכת מוות - אגמנון ממקני, 1250 לפנה"ס. עשויה מזהב.



פאבלו פיקאסו, 1979
דיוקן עצמי כמסכת מוות צבעי גיר