

## מסכות " הקומדיה דל ארטה "

הקומדיה דל ארטה היא צורת קומדיה איטלקית עממית, שהתפתחה במאה ה-16. תוכן ההצגה כלל שלד עלילתי קבוע כגון: אישה צעירה שבוגדת בבעלה הזקן, משרת שמסדר את אדונו ומתחלף אתו בתפקידו ועוד. הטיפוסים הקבועים לצורה זו היו:

**ארלקינו** - דמות ראשית, צעיר עליז וליצן הממלא לרוב תפקיד של משרת.

**פולצינלה** - משרת טיפש.

**פנטלונה** - דמות נלעגת של האב או המבוגר המתאפיין כקמצן, חשדן או רודף שמלות וכדומה.

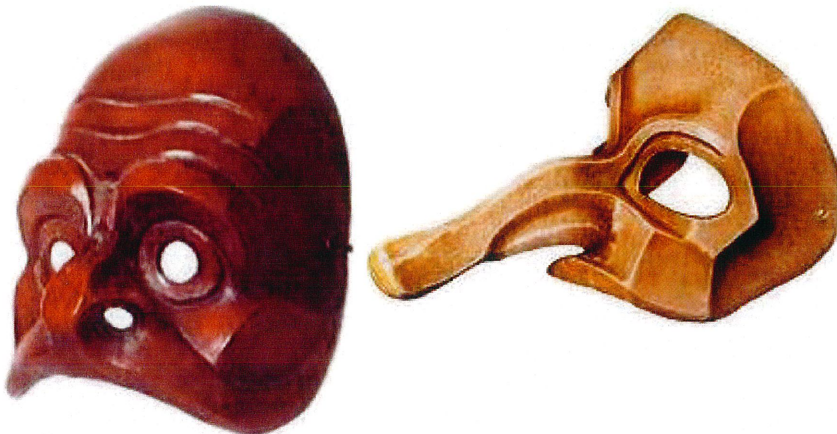
**קולומבינה** - בתו של פנטלונה, אהובתו של ארלקינו.

טיפוסי המסכות לדמויות אלו מגוונים ומופיעים במגוון עשיר במיוחד באיטליה.

כל המסכות המוצגות כאן נעשו על פי דגמים מסורתיים בבית היצר של משפחת סרסוט, פדובה איטליה, והן שייכות לאוסף סרטורי

עוד על תיאטרון הקומדיה דה דל ארטה תוכלו למצוא באתר הבא

[http://www.parparim.com/indexmadauchunoch.cgi\\_4.htm](http://www.parparim.com/indexmadauchunoch.cgi_4.htm)



מסיכת "קפיטנט", 1982, עור מצוייר ומצופה פאטינה. מסיכת "בריגלה", 1956 מעור.



מסיכת "פולצינלה", 1957, מעור. מסיכת "ארלקינו", 1968, מעור.