

אמנות מודרנית

ד"ר תרצה יום-טוב הטכניון

• אמנות המאה העשרים מהפכנית בפילוסופיה ובטכניקות שלה, שוברת את מוסכמות דרכי השימוש בחומר ובדרכי ההבעה.

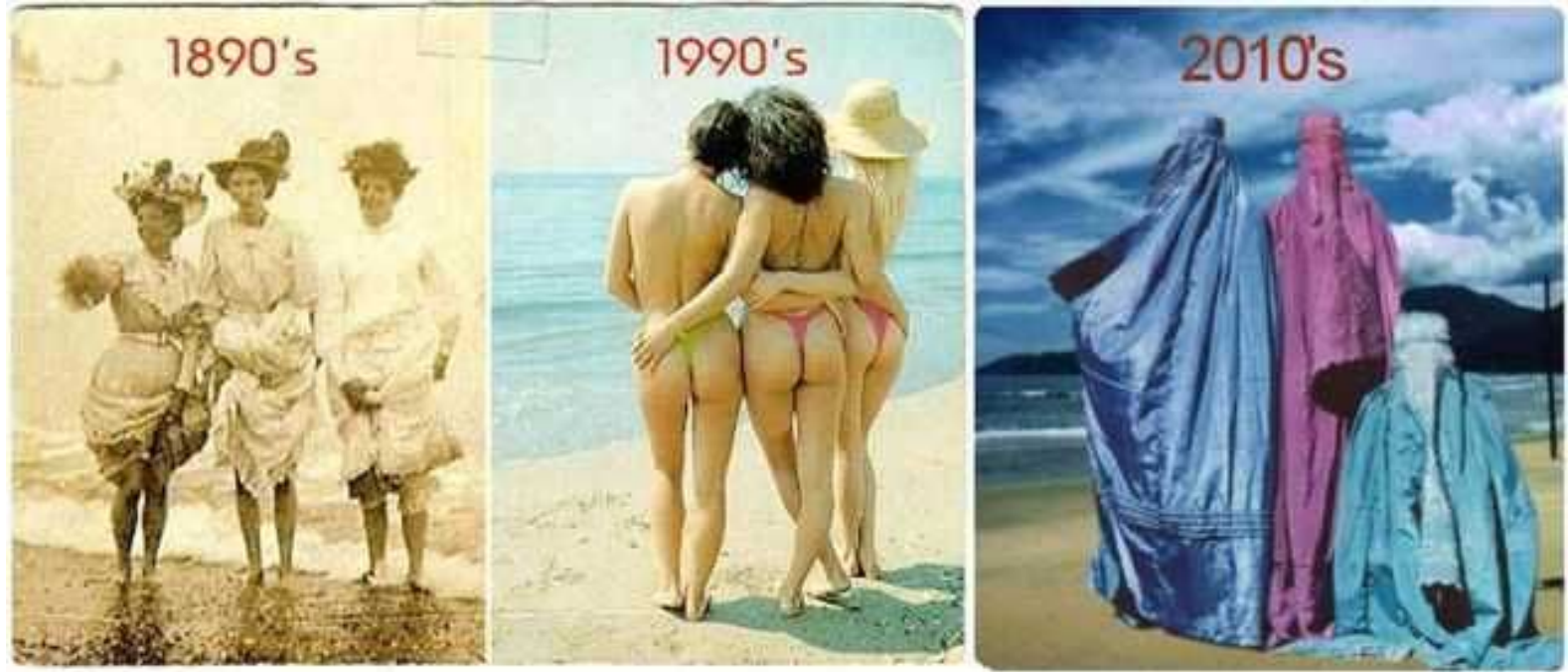
אמנות המאה העשרים עומדת בין שני קטבים:
ממודרניזם אידיאליסטי, קונסטרוקטיבי ואוניברסאלי בתחילת המאה
לפוסט מודרניזם ניהיליסטי, דה-קונסטרוקטיבי, ואינדיבידואליסטי במחצית השנייה של המאה וקוראת לדיאלוג אחר בין האמן לקהל.
בניגוד לרעיון המודרני "פחות זה יותר" Less is More, הפוסטמודרניסטים אומרים Less is a Bore

•
•
אומני המאה ה-20 הם פורצי הדרך למודרניזם.
נתמקד בנושאים: מקוביזם לסגנון הבינלאומי, האבסטרקט והקונסטרוקטיביזם, באמנות במשבר וכבריחה - דאדא וסוריאליזם. ובנטייה לטשטוש גבולות ולשילוב חומרים ותכנים - גלובליזציה.

הכיוון מערב: העתקת מרכז הכובד לארה"ב, באקספרסיוניזם המופשט וביצירת הפופ.

הפוסט מודרניזם כאנטי תזה למודרניזם האוניברסאלי, דחיית הרציונליזם והסטת הדגש מ"אנחנו" ל"אני".
עלית תרבות ההמונים תוך קביעת הפרסום והמיתוג כאמנות המייצגת וצמצום הפער בין אמנות נמוכה לגבוהה.

Modernism מודרניזם



The Typewriter Leroy Anderson Martin Br.wmv



Venus de Milo 100 BC
Marble, H. 202cm



Venus Capitolina 192 cm
העתק רומי ליצירתו של פרקסיטלס



Canova Venus Italica,"
about 1815-22
Marble, H. 172.1 cm



**Roman Kritios Boy marble
480 b.c.**

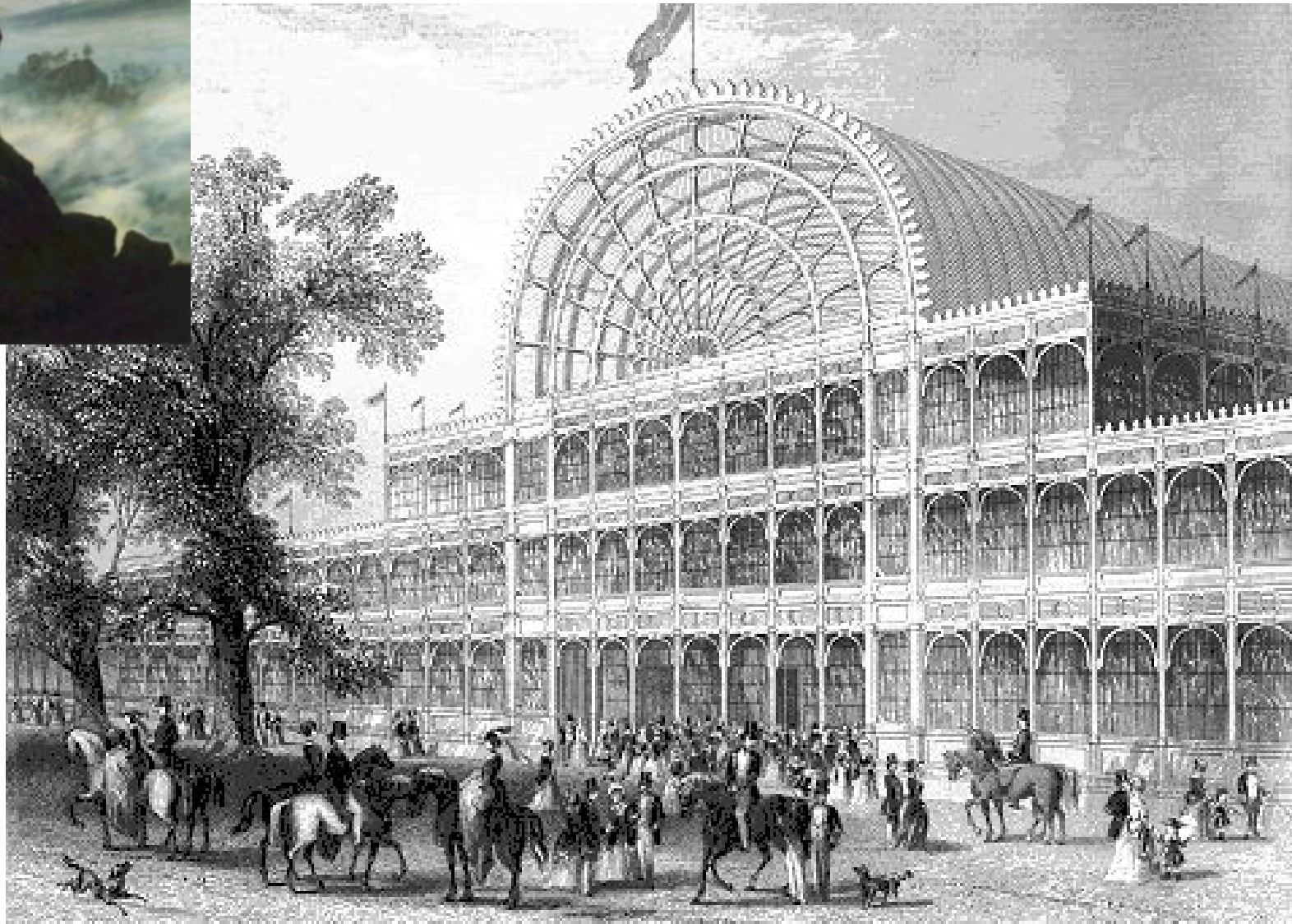


**Discobolos c. 450 BC MYRON.
(Roman copy) marble
total front left Rome,**



**Zeus – Poseidon ca. 460 B.C.
found in sea off Cape Artemision
bronze 209 cm high**

The Crystal Palace 1851 London
Caspar David Friedrich 1774-1840
Wanderer Above the Sea of Fog c. 1818
Oil on canvas 94.8 x 74.8 cm Kunsthalle, Hamburg



The Crystal Palace

ארמון הבדולח.

נבנה לתערוכה הבינלאומית

בלונדון. תוכנן בידי

גוסף פקסטון שהיה אדריכל-

גן.

המבנה היה עשוי מברזל יצוק

וזכוכית.

חידושו:

1. מבנה קל ללא קישוט

2. יחידות בנייה מודולאריות

3. שימוש בחומרים שלא

נראו לפניו במבני ציבור.

כל אלה ממאפייני המודרניזם

בארכיטקטורה



Ingres, Jean-Auguste-Dominique
(1780-1867)
La Grand Odalisque 1814 Oil on canvas
Musée du Louvre, Paris



Eugène Delacroix (1798-1863)
Odalisque Reclining on a Divan.
c.1827-1828. Oil on canvas.
Fitzwilliam Museum, Cambridge, UK



Manet, Edouard
1863 Olympia
Oil on 130.5 x 190 cm
canvas
Musee d'Orsay, Paris

Gauguin, Paul
1897 Nevermore
Oil on canvas 60 x 116 cm
Courtauld Institute
Galleries, London



William Simpson 1823 -1899 Roger Fenton 1819 - 1869

מלחמת קרים (1853–1856) נערכה בין האימפריה הרוסית מצד אחד, ובין האימפריה העות'מאנית, האימפריה הבריטית, האימפריה הצרפתית וממלכת סרדיניה מצד שני. במלחמה זו ניצחו המעצמות המתועשות.



William Simpson. From The Seat of War in the East
William Simpson (b. Glasgow 1823 – d. London 1899) was a Scottish artist, war artist and correspondent.

סימפסון כונה קרים סימפסון, על שם ציורי המלחמה שלו, ששלח למערכות העיתונים האנגליים והודפסו בהם באמצעות ליטוגרפיות. תיאוריו המפורסמים ביותר הם מקרב סבסטופול. יותר מ-2000 מציוריו נכרכו בספר שהקדיש למלכה ויקטוריה, ממנה זכה לחסות עד סוף ימיו.

Roger Fenton 1819 - 1869
Cookhouse of the 8th Hussars
salted paper print ,1855
15.9x 20.3 cm

The J. Paul Getty Museum, Los Angeles
רוג'ר פנטון : 1819 - 1869), צלם בריטי, מראשוני צלמי המלחמה. צילם את מלחמת קרים



William Simpson The Fall of Sebastopol, 1857
Acquired by Queen Victoria 65.2 Colour lithograph 65.2 x 102.7 cm.

Roger Fenton. Havnen i Balaklava på Krim, fotografert i foråret 1855

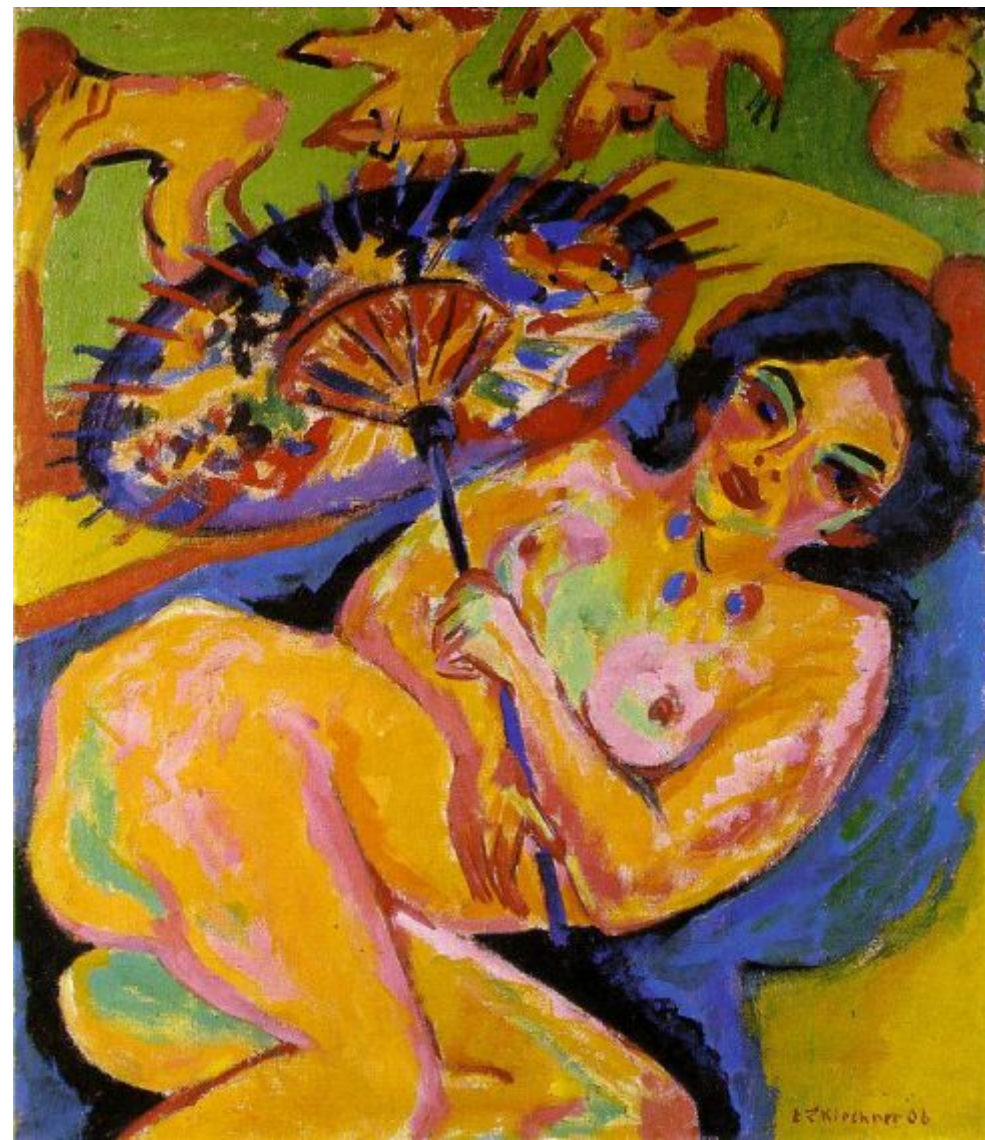




Ernst Ludwig Kirchner 1880-1938
Two Women in the Street 1914
Oil on canvas 120.5 x 91 cm



Monet 1840-1926
Woman with a Parasol 1875
Oil on canvas 100 x 81 cm



Ernst Ludwig Kirchner 1880-1938
Girl Under a Japanese Parasol c. 1909
Oil on canvas 92.5 x 80.5 cm



Monet 1840-1926
Woman with a Parasol 1875
Oil on canvas 100 x 81 cm

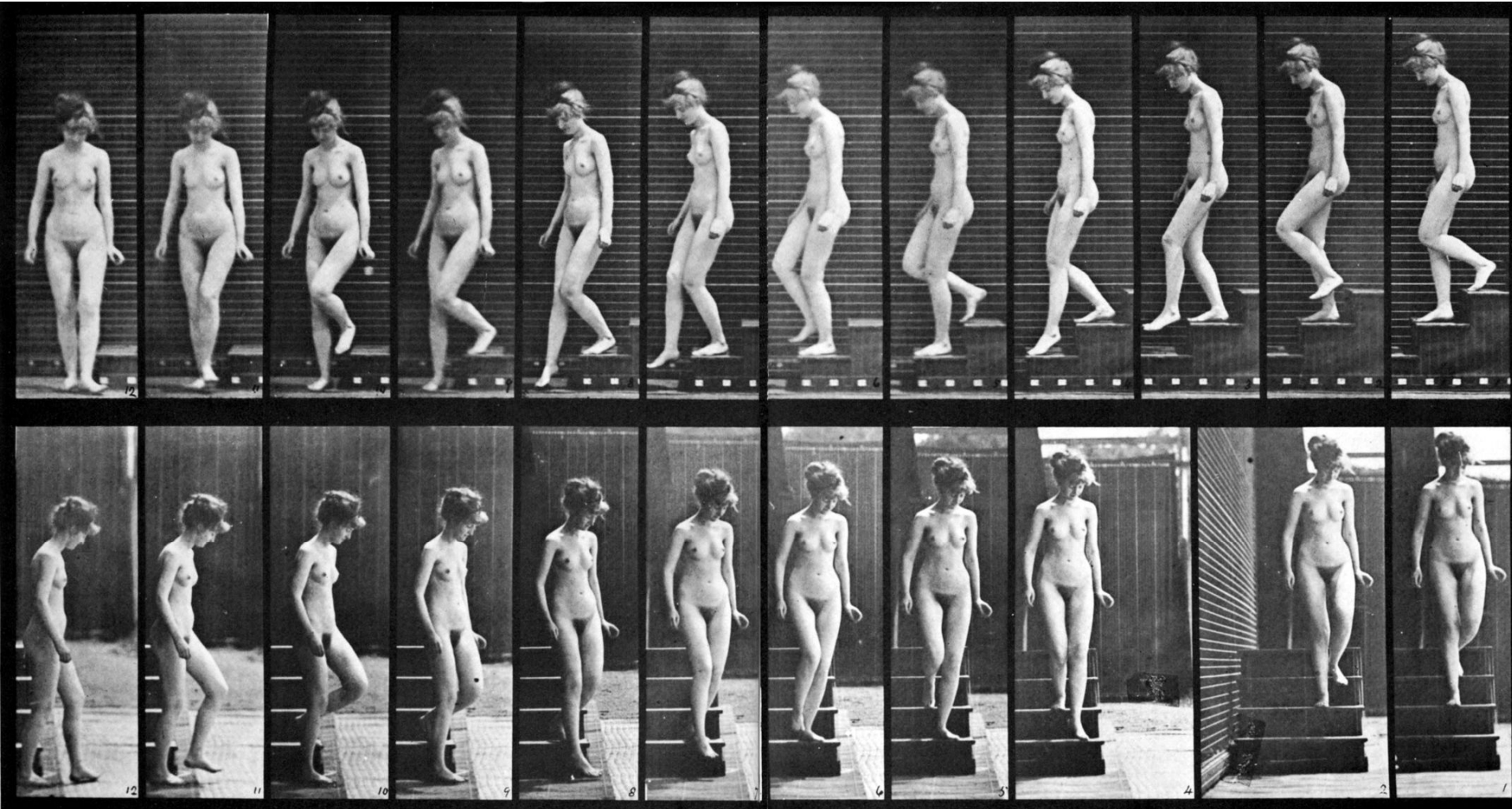


Marcel Duchamp 1887-1968

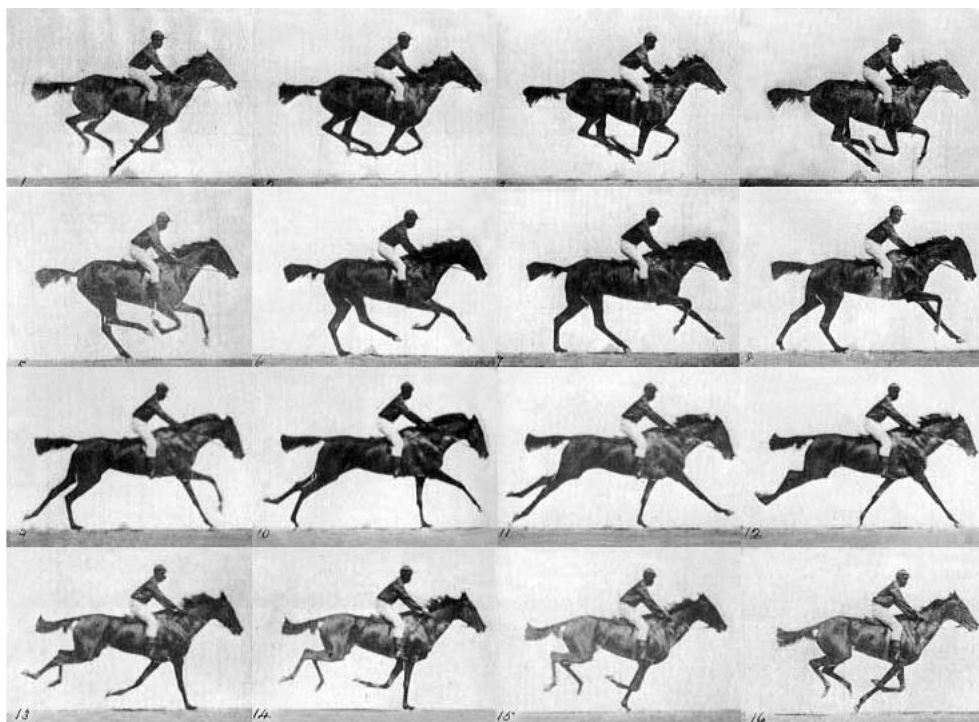
Nude Descending a Staircase 1912

147x89.2 cm

la Tour Eiffel 1889 Paris >



אדוארד מייברידג' Eadweard Muybridge - 1904 - 1830 היה צלם אמריקני יליד בריטניה וממבשרי אמנות הקולנוע



סדרת תצלומי סוס דוהר עם פרש, מהם מורכבת אנימצית הסוס הדוהר בצד ימין.
בסדרה זו יש פרטים רבים יותר באובייקט המצולם



Marcel Duchamp 1887-1968

The Bride Stripped Bare by her Bachelors, Even
1915 - 23 (replica 1965-1966) *The Large Glass*



Mona Lisa with Moustache

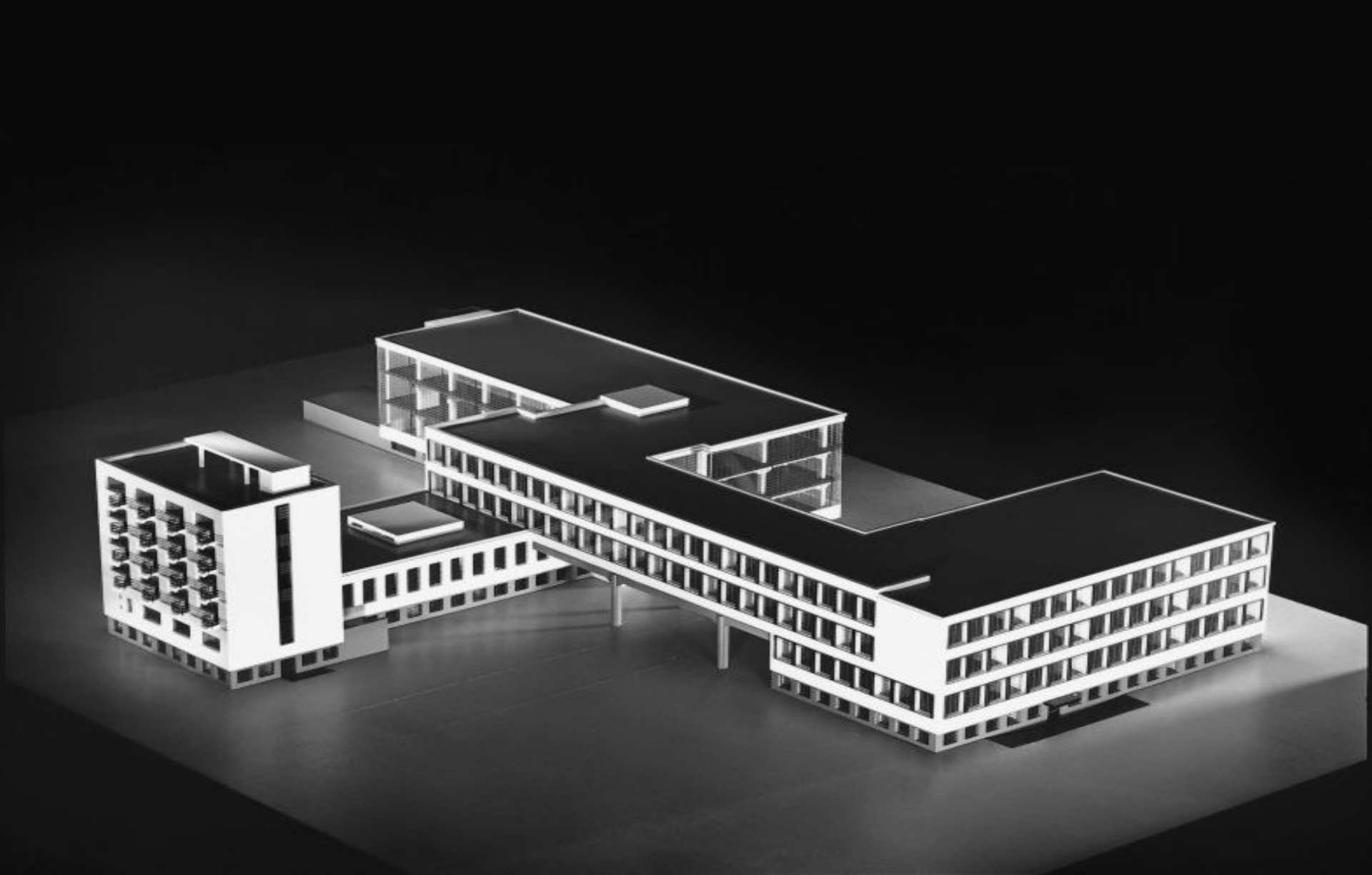
L.H.O.O.Q. Collotype, 194 x 122 mm

**Einstein Tower near Potsdam, Germany,
1919 to 1921 -Erich Mendelsohn**





בית הספר "באוהאוס" בתכנונו ובהנהלתו של גרופיוס Bauhaus, Dessau Architect: Walter Gropius 1923



הבניין נשען של 3 כנפיים או גשרים, ביה"ס והסדנאות קשורים באמצעות גשר דו קומתי האדמיניסטרציה מוקמה בקומה התחתונה של הגשר, והקומה העליונה שימשה כמשרד, שיכלו להידמות לקפטן על גשר הפיקוד בהתאם למיקום. המגורים ובניין ביה"ס קשורים באמצעות כנף שבו ממוקמים אולם וחד"א ובניהם במה



Kaufhaus-schocken-stuttgart-1930

Erich Mendelsohn 1887 - 1953

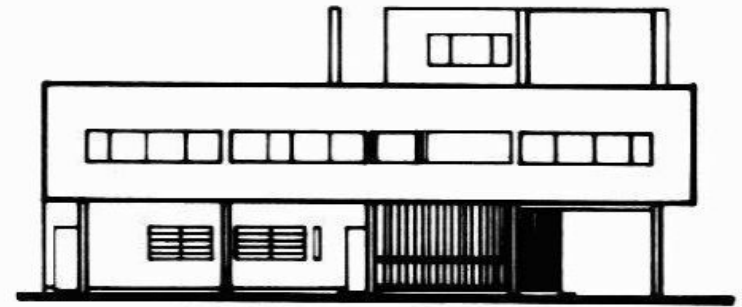
Kaufhaus Schocken, Chemnitz
1927-1930,
bekannt aufgrund der
bogenförmigen Front mit
horizontalen Fensterbändern



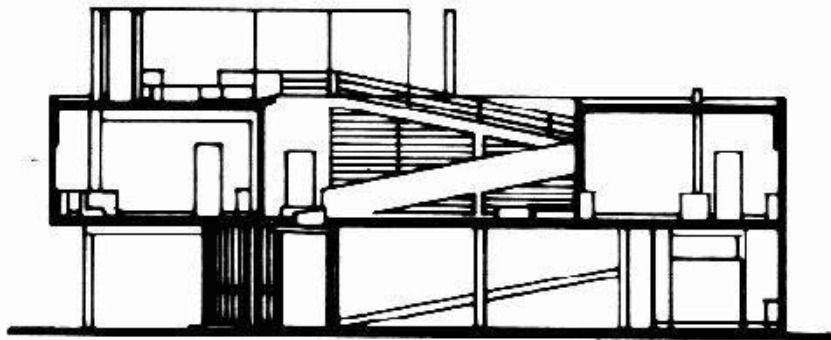
וילה סבוי 1929 לה קורבוזיה בפואסי (Poissy) שליד פריז.

עקרונות הבנוי של לה-קורבזיה הבאים לידי ביטוי אופטימאלי בוילה סבוי:

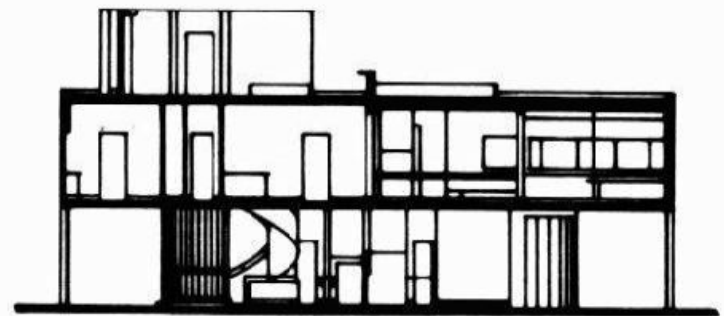
1. את הבניין יש להרים על עמודים כך שאפשר להשתמש בחלל שמתחתם כקומה ראשונה פתוחה וזורמת. לעמודים במבנה על פי עקרונותיו קראו "פילוטי".
2. שלד הבניין צריך להיות מבוסס על עמודים היוצרים את החלוקה הגיאומטרית פנימית שלו, הם מוסתרים בתוך הקירות ומשחררים את הקירות מנשיאת המבנה.
3. החלונות מתמשכים כקו אופקי רצוף המשמש כמוטיב במעטפת הבניין וכיוון שהקירות אינם משמשים עוד כקירות נושאים ניתן לפתוח בהם כל פתח רצוי להכניס אור, אוויר ותחושת זרימה לתוך המבנה.
4. חלל הפנים חופשי לחלוטין מבחינה תכנונית. מקום קירותיו הפנימיים ומידותיו מותאמים לחלוטין לפעולות הנדרשות לדיירים.
5. הגג השטוח מיועד לאזור בילוי ומרגוע לדיירים באוויר הפתוח, שימושי לחלוטין. מכיל לעיתים גינה קטנה וסולריום שהיא מרפסת שיזוף עילית. העקרונות של לה קורבוזיה אינם פנטזיות עיצוביות או גחמות אופייניות אלא מכתובות דפוס חדש של בניה



GreatBuildings.com



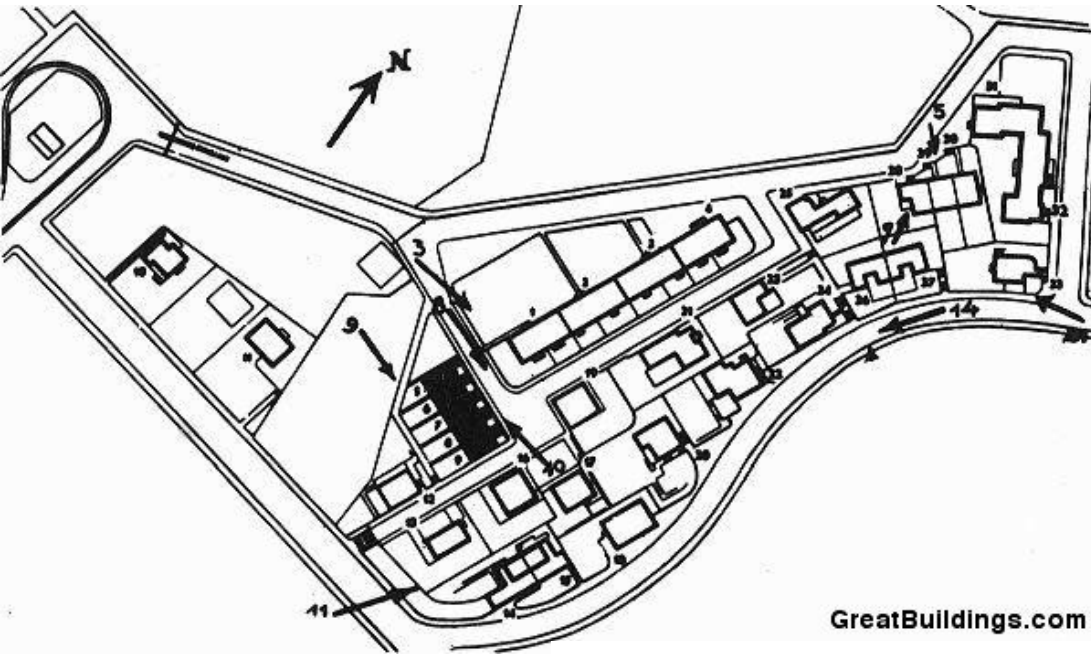
GreatBuildings.com



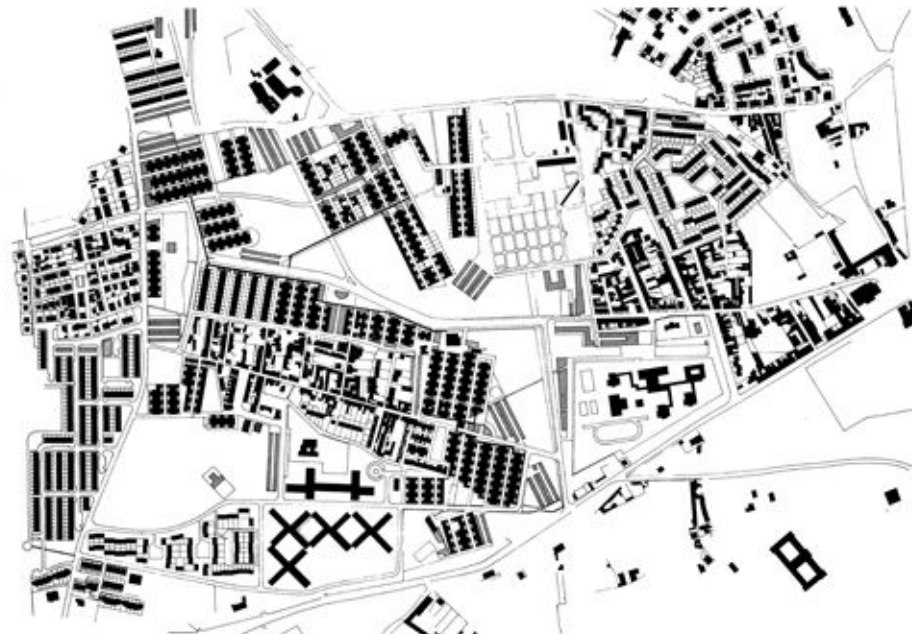
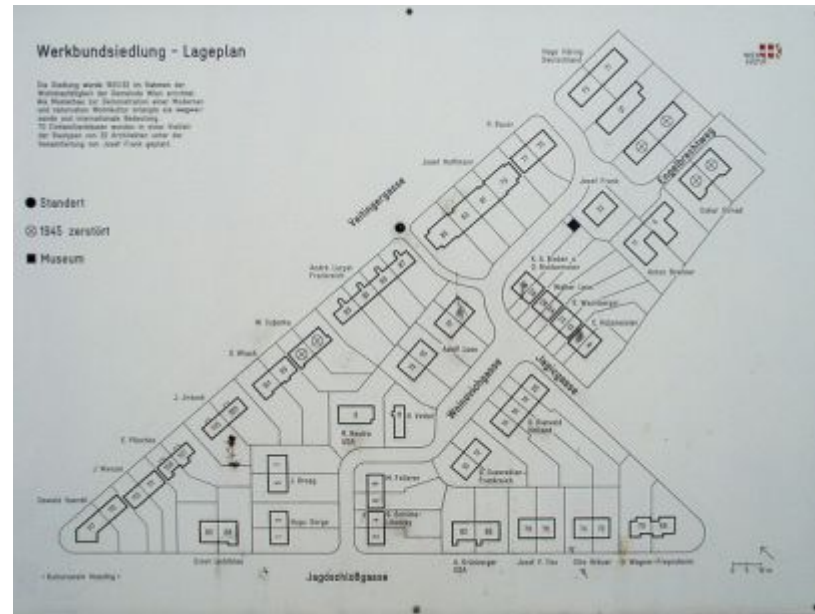
GreatBuildings.com

Le Corbusier, Villa Savoye, Poissy, 1928-31

Weissenhof Apartments Stuttgart, Germany 1927

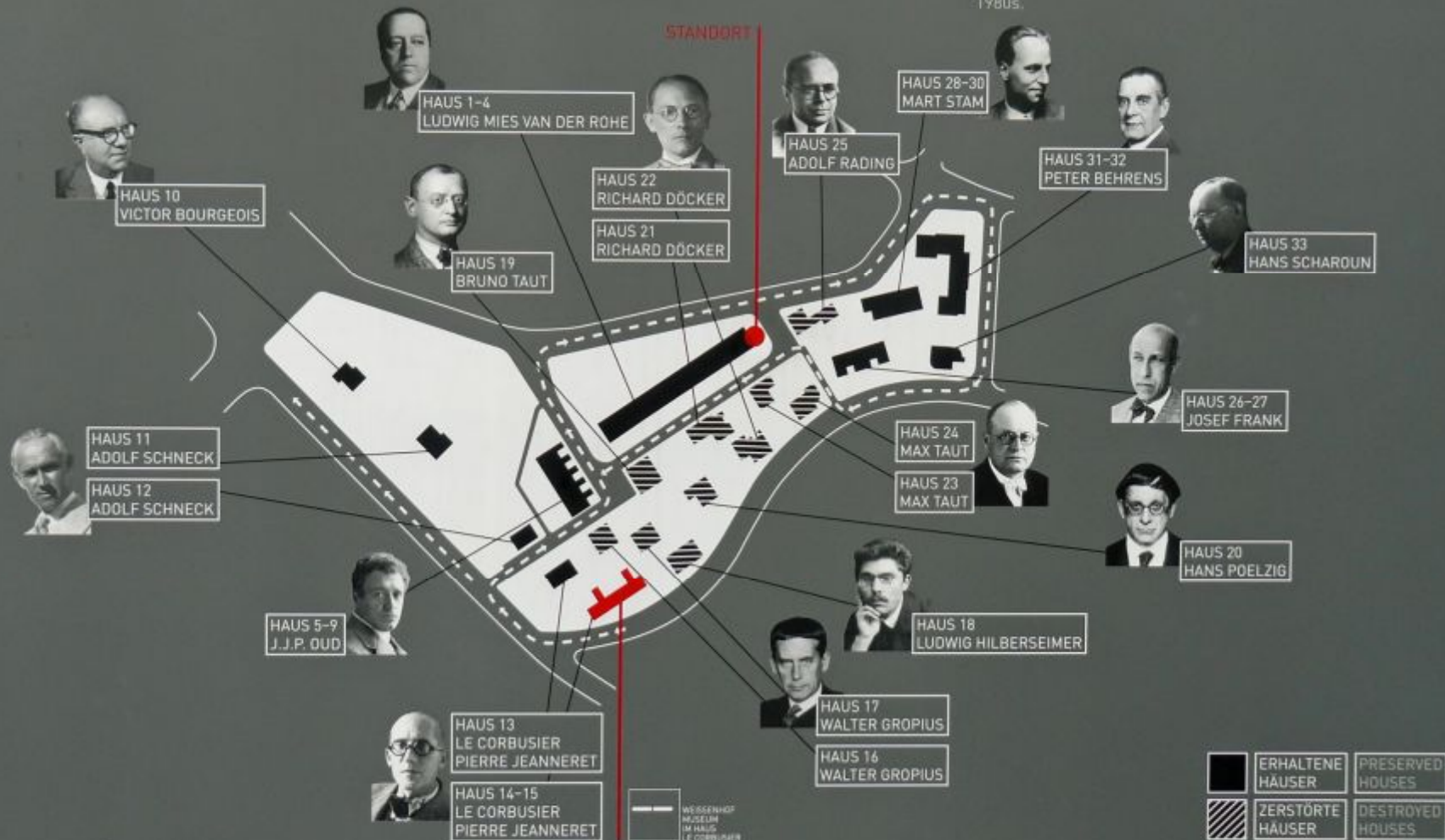


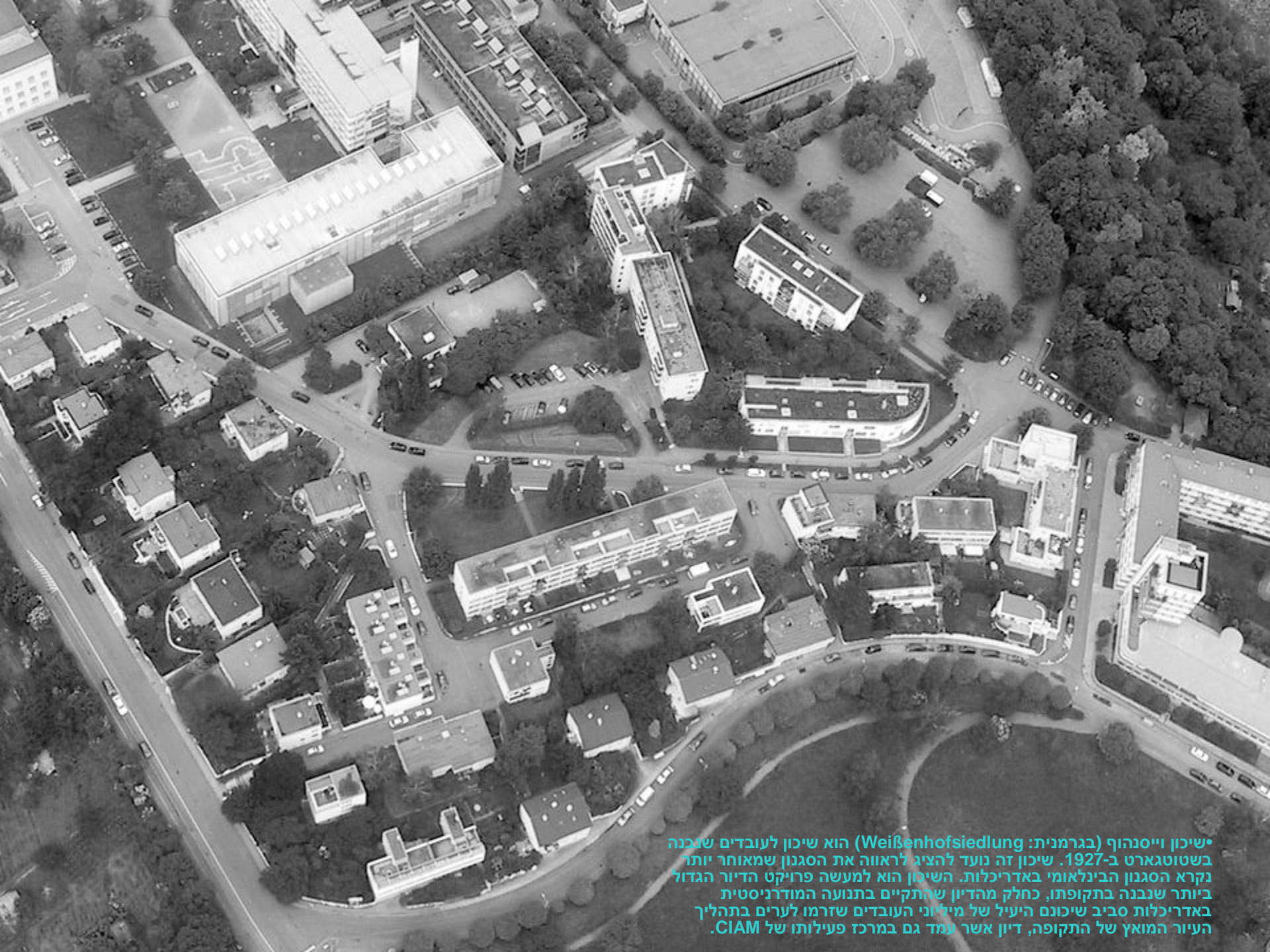
GreatBuildings.com



Auf Anregung der Württembergischen Arbeitsgemeinschaft des 1907 gegründeten Deutschen Werkbunds beschließt die Stadt Stuttgart 1926 den Bau der Weissenhofsiedlung als internationale Bauausstellung. Auf der Grundlage des städtebaulichen Entwurfs von Mies van der Rohe planen 17 europäische Architekten eine moderne Flachdachsiedlung mit 63 Wohnungen. Die Ausstellung „Die Wohnung“ ist von Juli bis Oktober 1927 geöffnet und zeigt mehr als einer halben Million Besuchern kubische Baukörper mit neuartigen Grundrissen, moderne Einrichtungen und neue Baumaterialien. Zehn Einfamilienhäuser in der Mitte der Siedlung überstehen Krieg und Nachkriegszeit nicht. Die restlichen Gebäude werden 1958 unter Denkmalschutz gestellt, aber erst in den 80er-Jahren restauriert.

THE WEISSENHOF ESTATE (DAIRY) / At the suggestion of the Württemberg Working Group of Deutscher Werkbund, which was established in 1907, the City of Stuttgart decided to build the Weissenhof estate as an international building exhibition in 1926. On the basis of Mies van der Rohe's urban development design, 16 European architects planned a modern flat-roof estate with 63 housing units. The exhibition "Die Wohnung" ("The Dwelling") was open from July to October 1927 and displayed cubic building shells with innovative ground plans, modern furnishings and new building materials to more than half a million visitors. Ten single-family dwellings in the middle of the estate did not survive the war and the post-war period. The remaining buildings were classified as historical monuments in 1958, but were not restored until the 1980s.





ישיכון וייסנהוף (בגרמנית: Weissenhofsiedlung) הוא ישיכון לעובדים שנבנה בשטוטגרט ב-1927. ישיכון זה נועד להציג לראווה את הסגנון שמאוחר יותר נקרא הסגנון הבינלאומי באדריכלות. הישיכון הוא למעשה פרויקט הדיור הגדול ביותר שנבנה בתקופתו, כחלק מהדין שהתקיים בתנועה המודרניסטית באדריכלות סביב שיכונם היעיל של מיליוני העובדים שזרמו לערים בתהליך העיור המואץ של התקופה, דיון אשר נמד גם במרכז פעילותו של CIAM.



בית מגורים בשכונה תכנון לה-קורבזיה^א

בית מגורים בתכנון מיס ואן-דר-רוהה

שיכון וייסנהוף (בגרמנית: Weißenhofsiedlung) הוא שיכון לעובדים שנבנה בשטוטגרט ב-1927. שיכון זה נועד להציג לראווה את הסגנון שמאוחר יותר נקרא הסגנון הבינלאומי באדריכלות. השיכון הוא למעשה פרויקט הדיור הגדול ביותר שנבנה בתקופתו, כחלק מהדיון שהתקיים בתנועה המודרניסטית באדריכלות סביב שיכונם היעיל של מיליוני העובדים שזרמו לערים בתהליך העיור המואץ של התקופה, דיון אשר עמד גם במרכז פעילותו של CIAM.



אדריכל: מיס ואן-דר-רוהה (Weißenhofsiedlung) ויסנהוף הוא שיכון לעובדים שנבנה בשטוטגרט ב-1927.

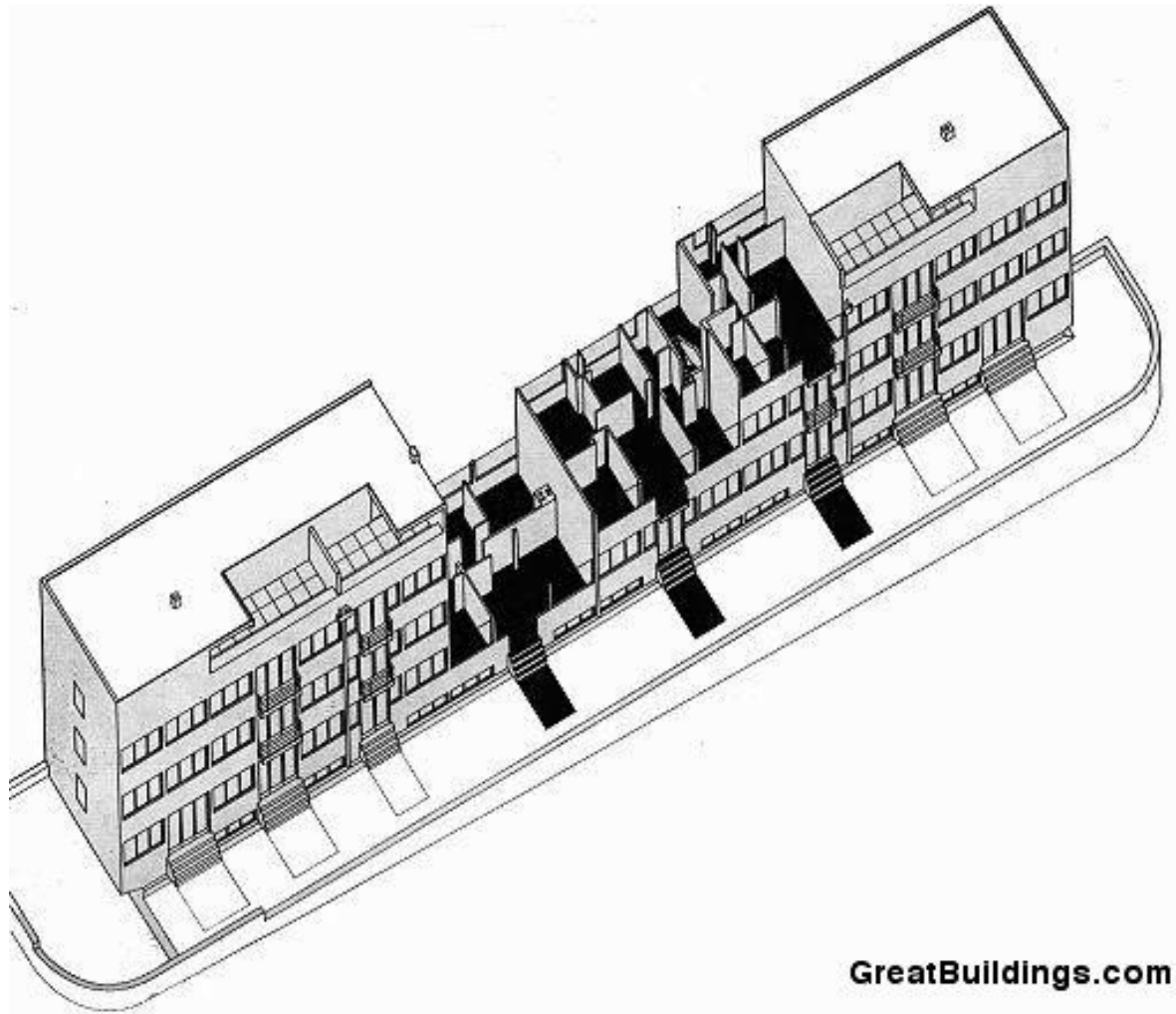
המשותף לכולם הוא עיצוב מפושט של החזית, גגות שטוחים המשמשים כטראסות, חלונות סרט, תכנון פנימי פשוט הממעט בקירות ובמסדרונות ושימוש רב בבנייה טרומית, כל הבניינים נצבעו בלבן.



בית מגורים בשכונה תכנון לה-קורבזיה^א

בית מגורים בתכנון מיס ואן-דר-רוהה

- שיכון וייסנהוף (בגרמנית: Weißenhofsiedlung) הוא שיכון לעובדים שנבנה בשטוטגרט ב-1927. שיכון זה נועד להציג לראווה את הסגנון שמאוחר יותר נקרא הסגנון הבינלאומי באדריכלות. השיכון הוא למעשה פרויקט הדיור הגדול ביותר שנבנה בתקופתו, כחלק מהדיון שהתקיים בתנועה המודרניסטית באדריכלות סביב שיכונם היעיל של מיליוני העובדים שזרמו לערים בתהליך העיור המואץ של התקופה, דיון אשר עמד גם במרכז פעילותו של CIAM.



GreatBuildings.com

**Weissenhof Apartments by Ludwig Mies van der Rohe,
.Stuttgart, Germany, 1927**



STUTTGART. Weißenhof-Siedlung

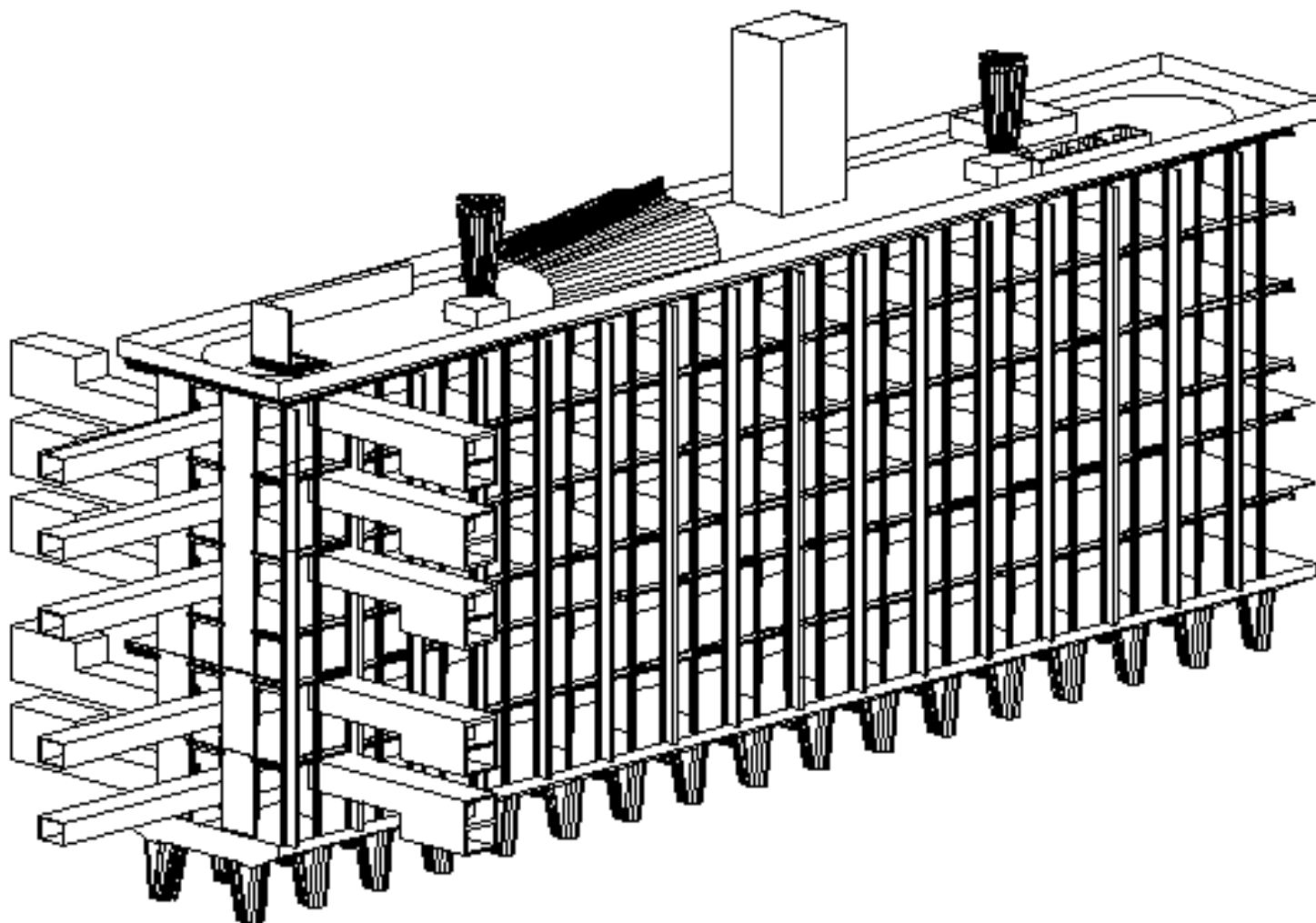


**Le Corbusier : Unite d'Habitation
"Housing Unity"
Marseille, France, 1947-1952**

**137 m x 24 m x 56 m 18 floors + sun deck
roof-terrace**

**1600 residents, 337 apartment blocks
(23 variations) Facilities include
kindergarden, hotel, shops, offices and
gymnasium**

הרעיון הבסיסי העומד מאחורי המבנה הוא בניין אוניברסלי, כלומר בניין שיכול להיבנות בכל מקום בעולם ולהתאים לכל סוג של אוכלוסייה. הדימוי בו השתמש לה קורבוזיה בתכנון היה של ספינה אשר יכולה להימצא בלב ים ובה כל מה שנוסעיה זקוקים לו. בשל כך מנותק הבניין מהקרקע על ידי עמודים וכולל בתוכו פונקציות ציבוריות שונות.



Le Corbusier : Unite d'Habitation "Housing Unity"
העיר הקורנת
בנין בעל 337 יחידות דיור עם שירותים קהילתיים וגג לפעילות חברתית



Le Corbusier : Unite d'Habitation "Housing Unity" Marseille, France, 1947-1952

137 m x 24 m x 56 m 18 floors + sun deck roof-terrace

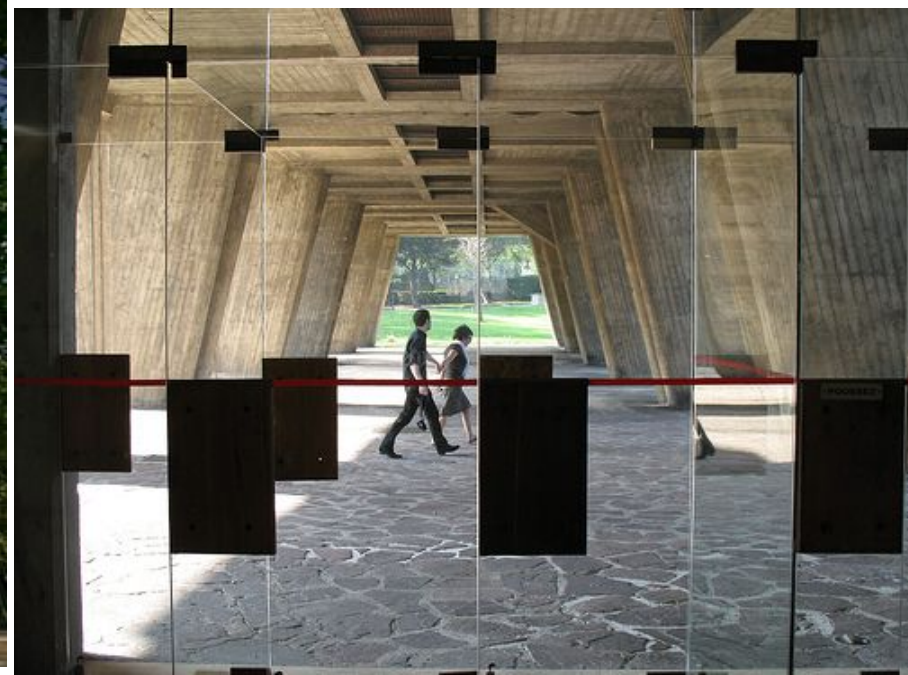
1600 residents, 337 apartment blocks (23 variations)

Facilities include kindergarden, hotel, shops, offices and

gymnasium

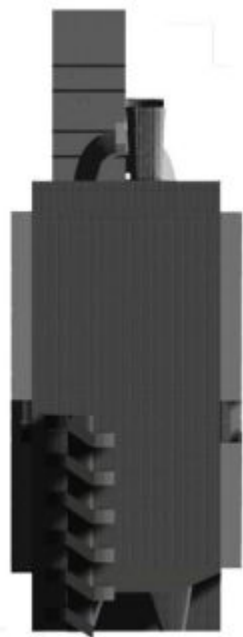
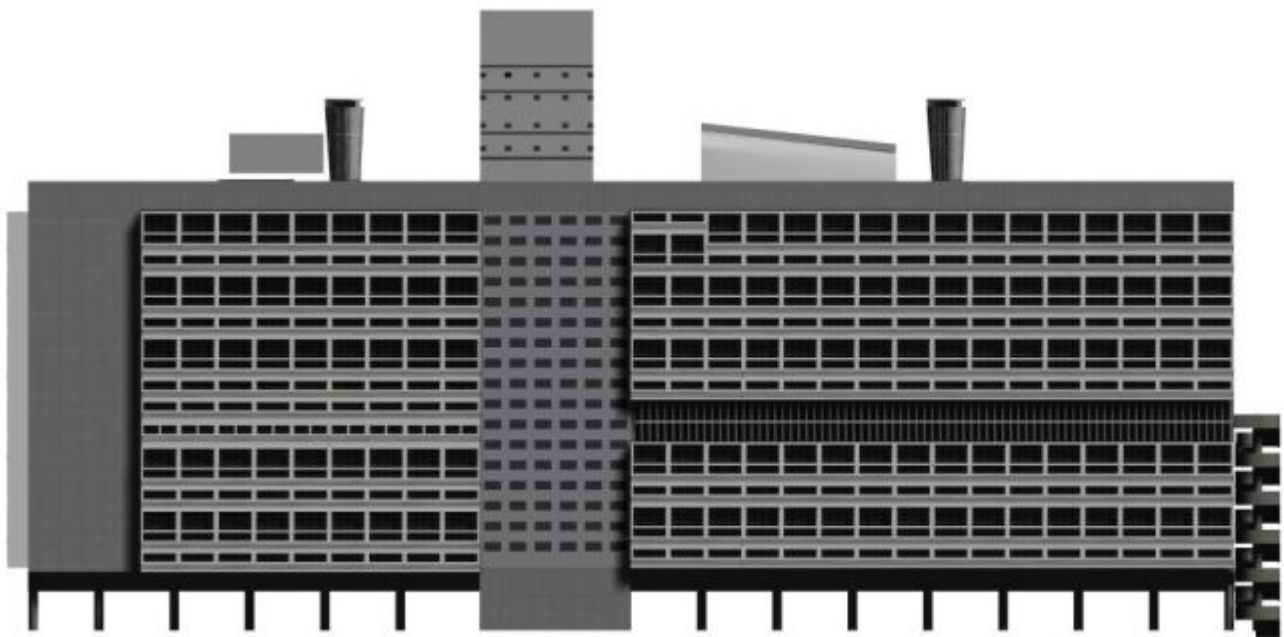
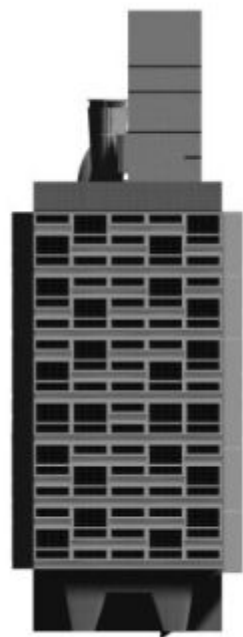
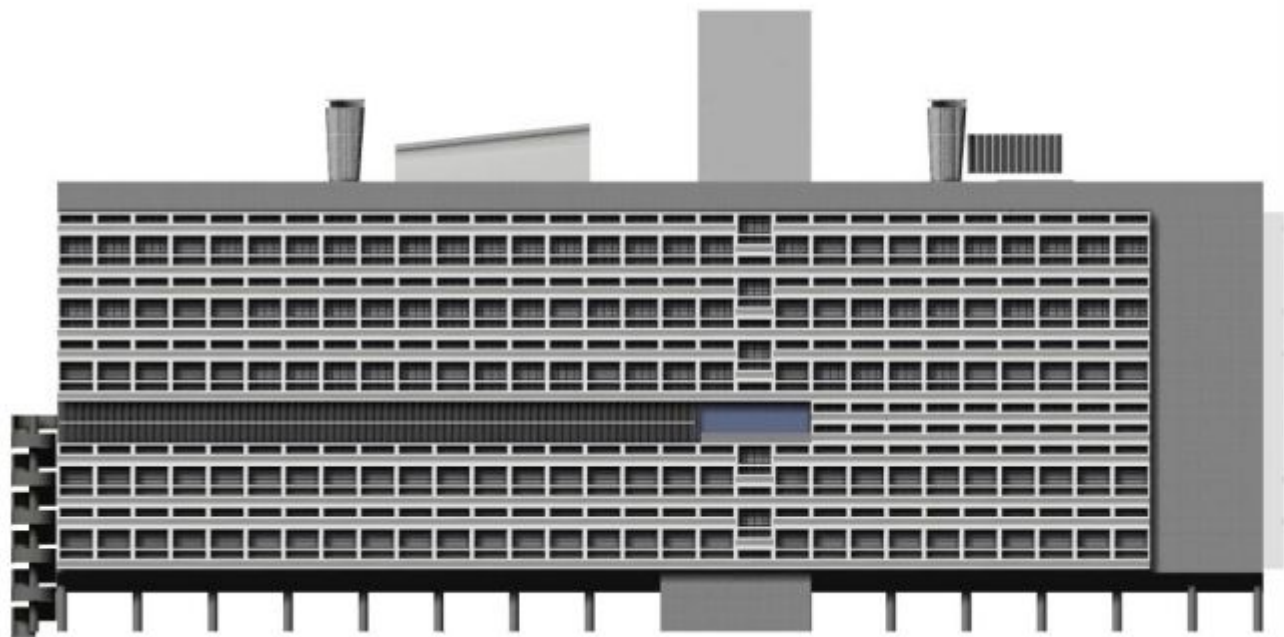


Le Corbusier : Unite d'Habitation "Housing Unity" Marseille, France, 1947-1952





**,Unité d'Habitation
Le Corbusier,
Marseilles,
France, 1946 to 1952**





PICASSO, Pablo
1881 – 1973
Les Femmes d'Alger
Paris, 1907.
Oil on canvas,
243.9 x 233.7cm
Society (ARS),
New York
Proto-Cubism



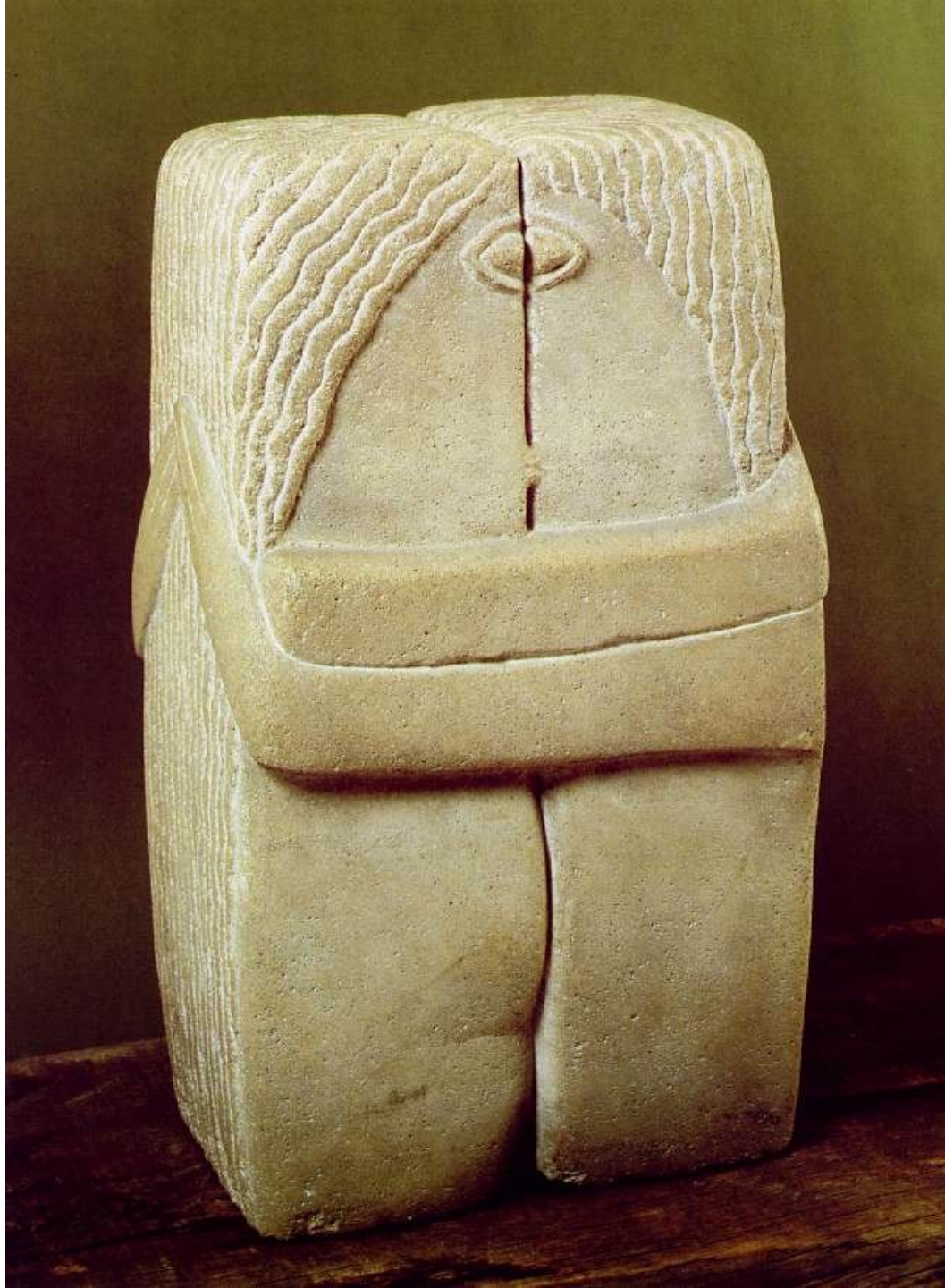
Matisse, Henri (1869-1954) 1907
The Blue Nude Souvenir of Biskra
92.1 x 140.1 cm Oil on canvas
Baltimore Museum of Art



Matisse, Henri (1869-1954)
The Pink Nude 1935 / Large Reclining Nude
66 x 92.7 cm Oil on canvas
The Baltimore Museum of Art



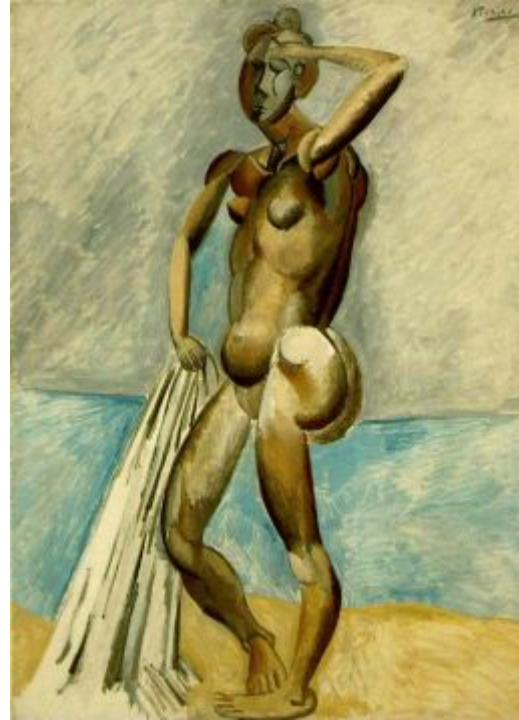
Malevich, Kasimir
(1878-1935)
The Woodcutter 1912
Oil on canvas
(94 x 71.5 cm)
Stedelijk Museum, Amsterdam



Constantine Brancusi
(1876-1957)
The Kiss 1912
23" x 13-3/4" x 10-3/4"



**Venus Arels 1.94 m
(copy of Praxiteles 360 B.C)**



**Picasso bather 1909
Oil on canvas
130x97 cm**



**Titian 1520
Oil on canvas 76x58 cm
Venus Rising from the Sea**

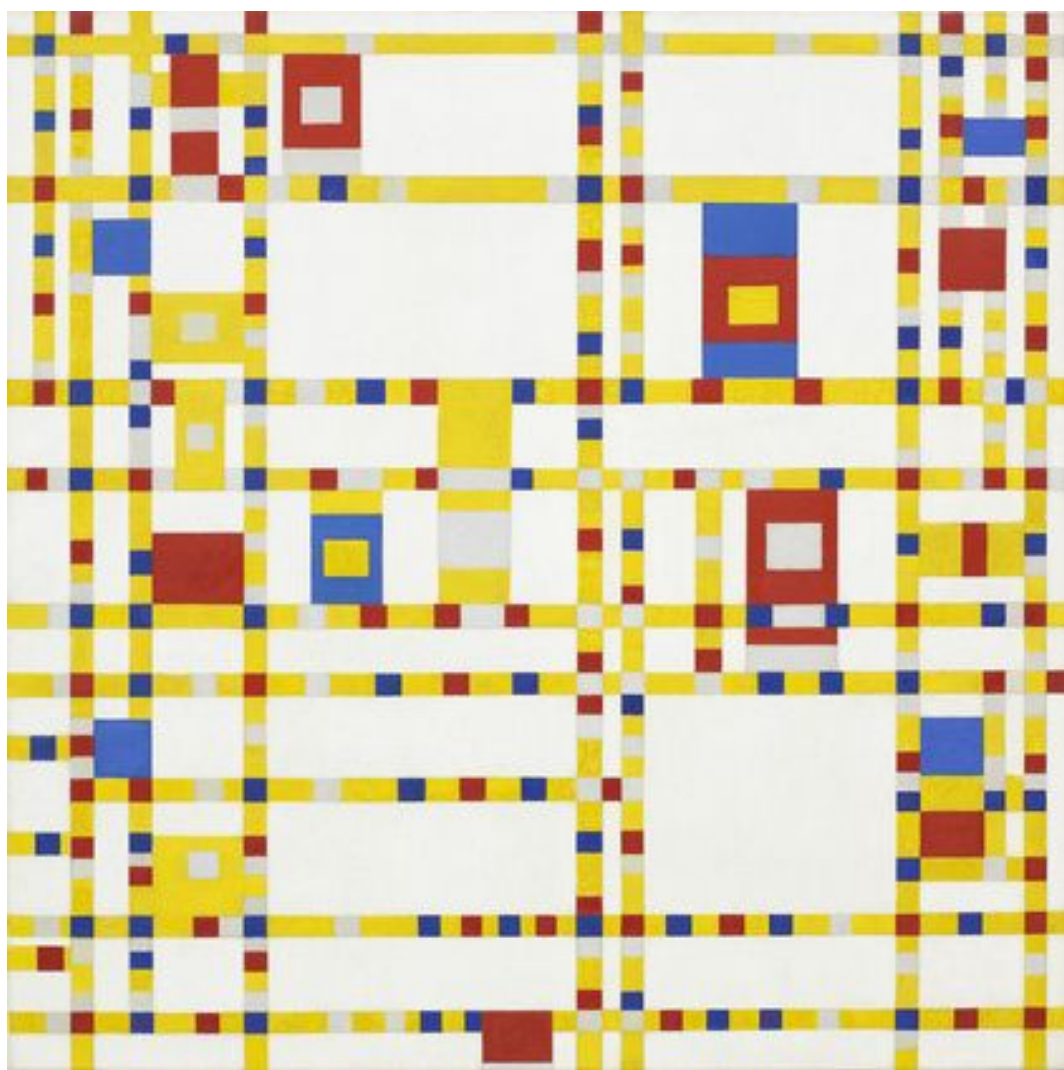


**Pablo Picasso•
1881-1973
Bather Wringing
her Hair
1952
Oil on panel
150.5 x 119.4 cm**

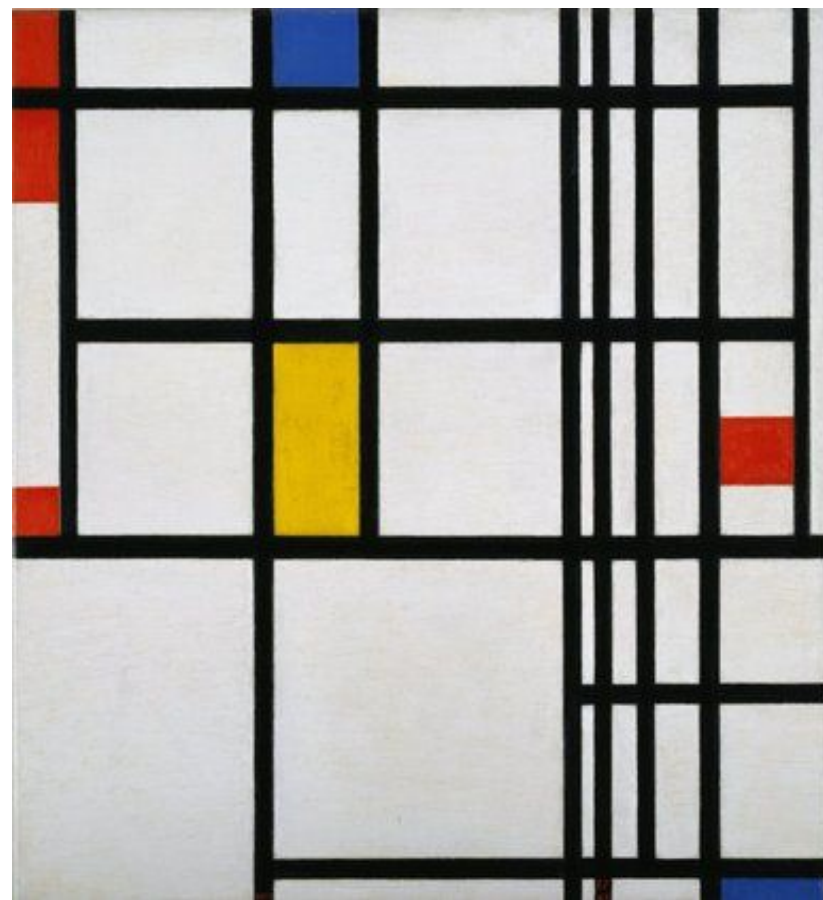
Henry Moore (1898-1986)
Reclining Figure 1935-36
Elmwoodh 48.3; 89; 38 cm
Albright-Knox Art Gallery, Buffalo



Picasso sleeping woman
7 3/4 by 9 1/2 inch oil on canvas painted in 1933



Broadway Boogie Woogie
Piet Mondrian (Dutch, 1872-1944)
1942- 43. Oil on canvas, 127 x 127 cm



Composition in Red, Blue, and Yellow
Piet Mondrian (Dutch, 1872-1944)
1937-42. Oil on canvas, 60.3 x 55.4 cm



Mondrian" day dress, autumn 1965
Yves Saint Laurent (French, born Algeria, 1936)
Wool jersey in color blocks of white, red, blue,
black, and yellow

Metropolitan Museum of Art *Timetable of Art History*
Mondrian day dress



Andy Warhol 1928-1987 – Marilyn 1962

מרילין מונרו, מושא חלומותיו של כל אחד, שכפול פניה וההגזמה בטיפול הצבעוני של דמותה הופכים אותה מכוכבת קולנוע בלתי מושגת לפשוטה וקרובה יותר לכלם.

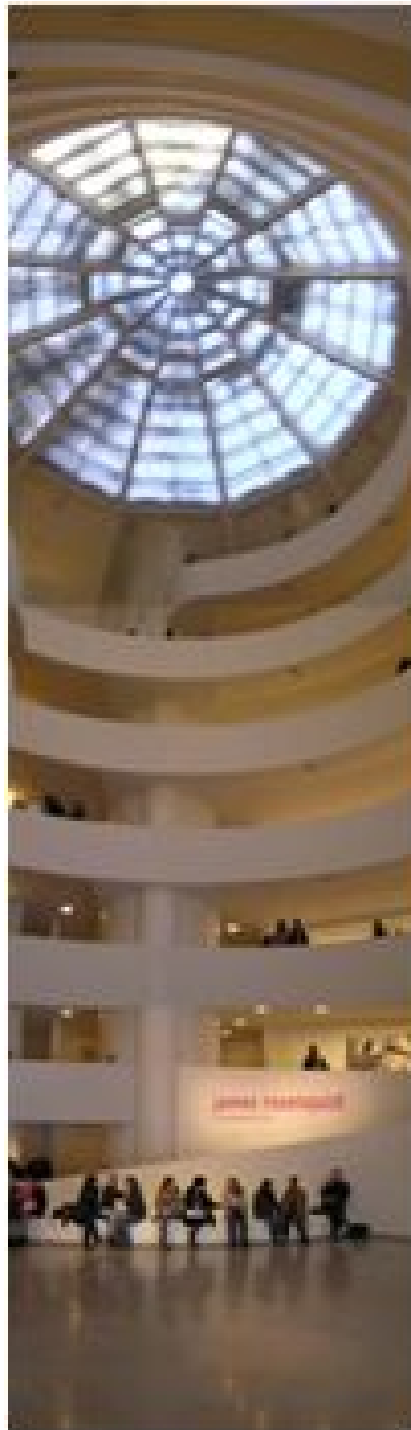
1954-58 Seagram Building N.Y.

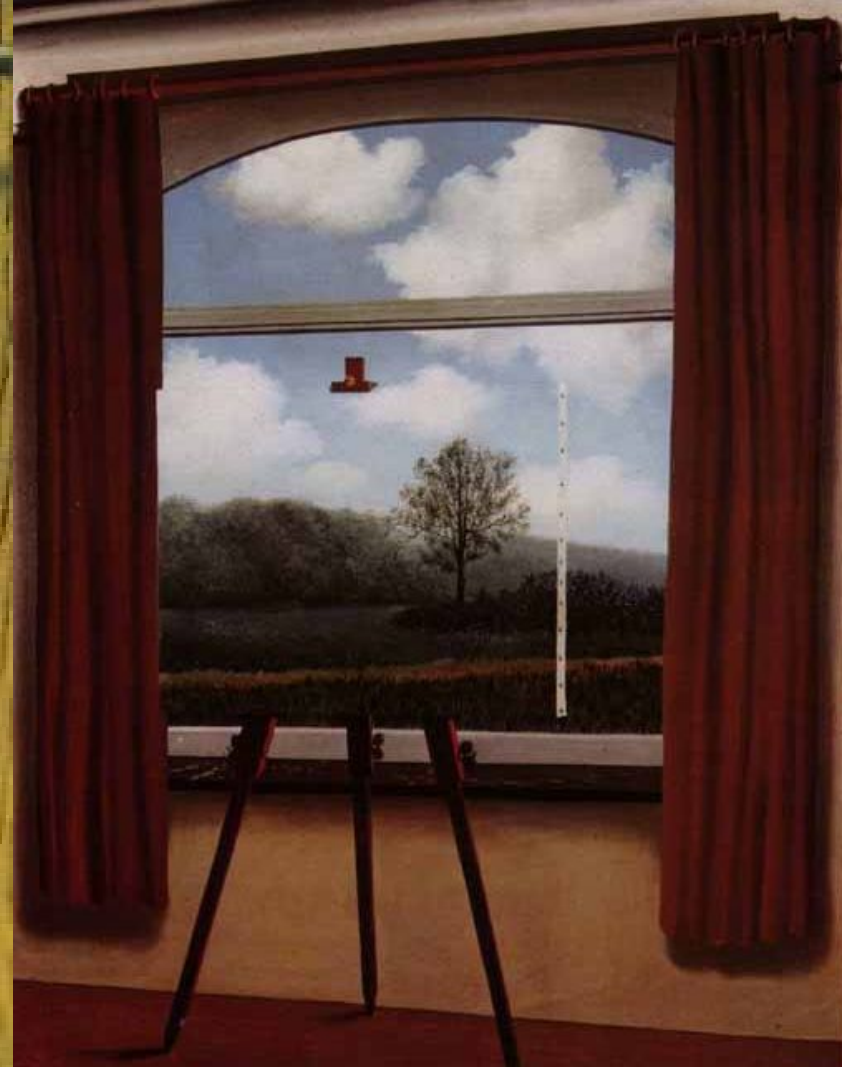
Philip Johnson & Ludwig Mies van der Rohe

בניין סיגראם (Seagram Building) הוא גורד שחקים בניו יורק. הבניין נבנה באופן פונקציונליסטי לחלוטין ועיצובו הוא מינימליסטי. כגורד השחקים הראשון שהציג חזית זכוכית המנותקת לגמרי משלד הבניין, מה שמכונה "קופסת זכוכית", הפך לאבטיפוס של גורד השחקים המודרני ופתח את הדרך לאינספור מגדלי פלדה וזכוכית שנבנו בארצות הברית ובשאר העולם.

Solomon R Guggenheim Museum,
New York, USA,
Frank Lloyd Wright, 1959

מוזיאון. גוגנהיים Museum הוא מוזיאון לאמנות מודרנית בשל צורתו הייחודית של המבנה, נחשב מבנה המוזיאון כיצירת אמנות בפני עצמה. צורתו האסימטרית הייחודית - העובדה שחלקו העליון רחב מחלקו התחתון וצורתו המעוגלת הבלתי סדירה היא מרשימה ביותר. ייחוד נוסף של המבנה הוא שכולו מכיל גלריה אחת המתקלת במורד המבנה בשיפוע מתון.





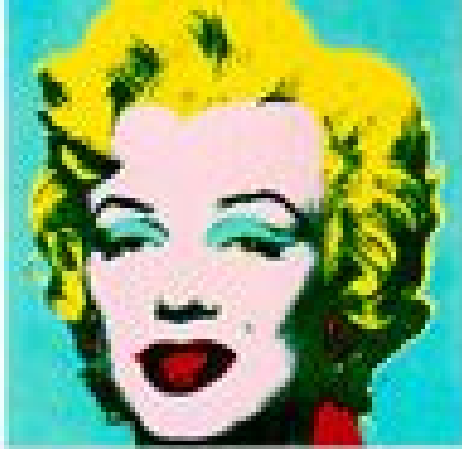
1933 ,*La condition humaine* Magritte
oil on canvas, 100 x 81 x 1.6 cm



Naum Gabo linear structure in space, № 3 (with red). 1957



Martha Graham in Medea's dress from stage set designed by Isamu Noguchi 1946, *Cave of the Heart*



Andy Warhall
(1928-1987)
Marilyn





**Marilyn
photographs
Marilyn
Warhol
1962**

**Acrylic
and
silk
screen**





Willem de Kooning "Woman IV"



**,Jackson Pollock
,National Gallery of Art ,1950,Number 1, 1950 Lavender Mist**

Joseph Beuys (1921-1986) *Encounter with Beuys*, 1974–84. Vitrine containing felt, copper, fat, and cord
182 x 196 x 59 cm. Guggenheim Museum





Retail Alphabet Game™

by Joey Katzen



Clothespin Claes Oldenburg
carotene and stainless steel ,1976
Center Square, Philadelphia



Isamu Noguchi (1904-1988)
Overview of *Gardens for UNESCO*
1956-58
UNESCO Headquarters, Paris



**Building of the city began 1956
Oscar Niemeyer as the principal urban planner and as the principal architect
In 1960, it formally became Brazil's capita**



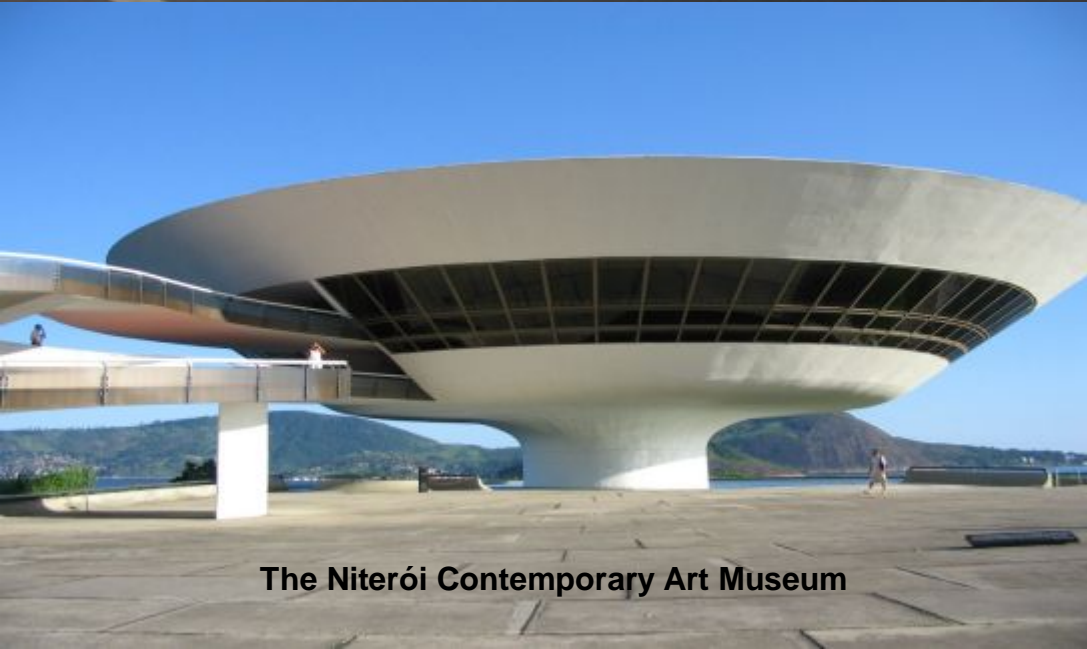




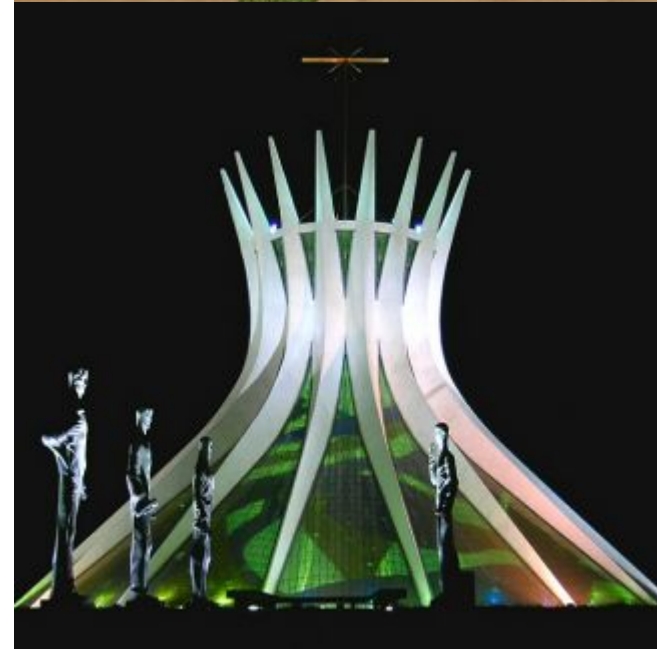
National Congress of Brazil, Brasília



**,Cathedral of Brasilia
Oscar Niemeyer**



The Niterói Contemporary Art Museum







Oscar Niemeyer ,Cathedral of Brasilia



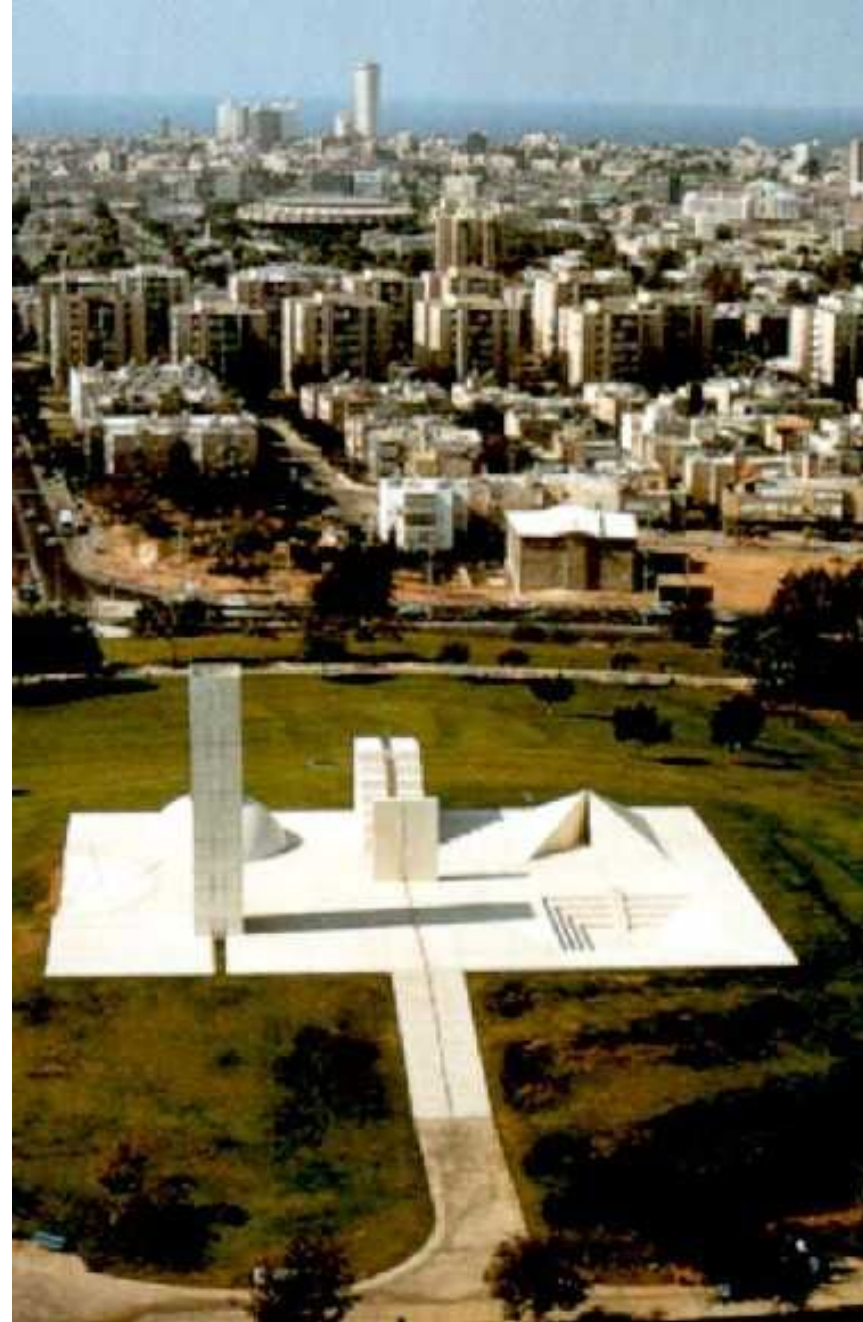


National Congress of Brazil, Brasília





מבט מהאוויר על הציר הגדול בסרז'י פונטואז, כשבמרכז עומד המגדל הנטוי, שגובהו 36 מטר ובליבו קרן לייזר. בניין המגורים שבתחתית התמונה משמאל תכנן האדריכל ריקרדו בופיל

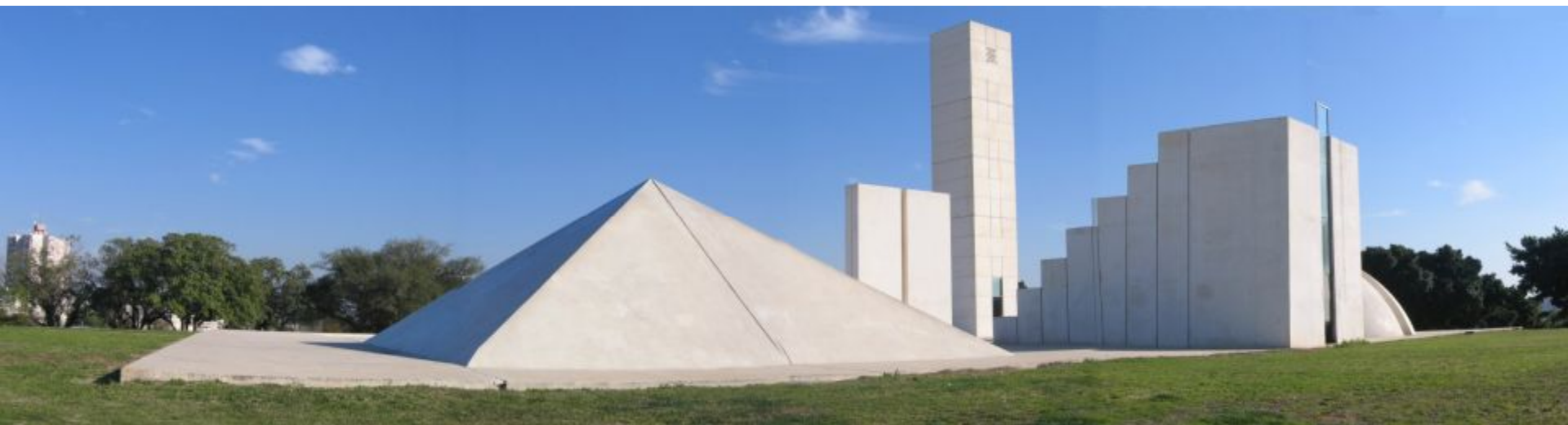


• קראוון, דני
1976 - 1988

פארק אדית וולפסון, תל אביב
1976 - 1988



העיר הלבנה בפארק וולפסון גבעתיים דני קרוון 1979



העיר הלבנה בפארק וולפסון גבעתיים דני קרון 1979



**Haring Keith ^
1960-1988**

**Guggenheim
Museum Bilbao
Spain 1997
Frank Gehry**

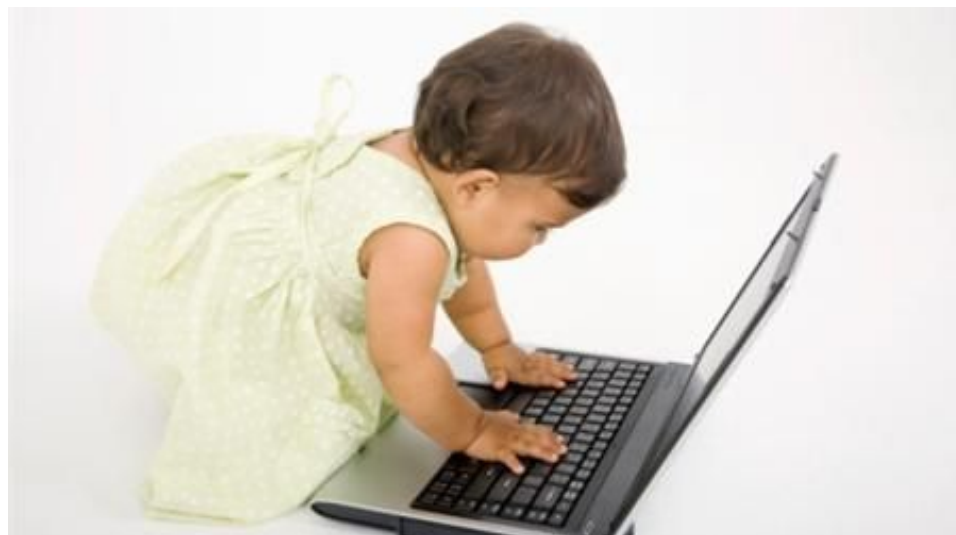


מכונת הכתיבה





לוגו חברת המזון המהיר מקדונלד'ס, חברה המהווה בעיני רבים סמל לגלובליזציה בשל התפשטותה ותפוצתה בכל רחבי העולם ובתרבויות ומדינות שונות





רוב גולדברג
1883-1970

ממציא וצייר קומיקס אמריקאי שהמכונות שהוא בנה מציגות במכוון ביצוע בדרך מורכבת במיוחד של משימות פשוטות. משנות השמונים של המאה ה-20 מתקיימות תחרויות על שמו בחסות MIT וכן באולימפיאדת המדע לבניית מכונות אבסורדיות, שצריכות לבצע פעולות פשוטות בדרך מסובכת.

